

Постановление  
Исполнительного комитета муниципального  
образования город Набережные Челны

от 22.09.2015

№5391

Об утверждении вариантов  
размещения средств наружной  
информации на фасадах зданий

В соответствии со статьей 9 Устава города, пунктом 120 Правил благоустройства территории муниципального образования город Набережные Челны, утвержденных решением Городского Совета от 20.09.2012 №21/8

ПО С Т А Н О В Л Я Ю:

1. Утвердить варианты размещения средств наружной информации на фасадах зданий согласно приложению.
2. Контроль за исполнением настоящего постановления возложить на заместителя Руководителя Исполнительного комитета Щербу Д.В.

И.о. Руководителя  
Исполнительного комитета

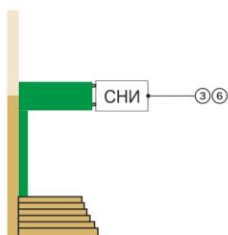
Р.А. Абдуллин

Приложение  
к постановлению  
Исполнительного комитета  
от «22» сентября 2015 №5391

Варианты размещения средств наружной информации на фасадах зданий

Многоквартирные дома с размещением на первых этажах во встроенных, пристроенных и встроенно-пристроенных помещениях многоквартирного дома торгово-офисных помещений с отдельным входом для каждой организации

Допустимое размещение средств наружной информации (далее - СНИ)



Недопустимое размещение СНИ



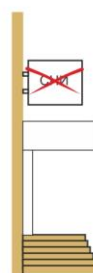
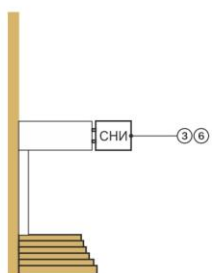
- ① Объемные буквы
- ② Световой короб
- ③ Электронное табло (бегущая строка, светодиодный экран)
- ④ Призматрон, мультипанель
- ⑤ Баннерная конструкция (в багете, с внешней подсветкой)
- ⑥ Боковой лайт-бокс
- ⑦ Стела
- ⑧ Пилон (конструкции сити-формата)
- ⑨ Консольная конструкция
- ⑩ Витринная конструкция
- ⑪ Модульная учрежденческая доска

Многоквартирные дома с размещением на первых этажах во встроенных, пристроенных и встроенно-пристроенных помещениях многоквартирного дома торгово-офисных помещений с общим входом для нескольких организаций

Допустимое размещение  
СНИ



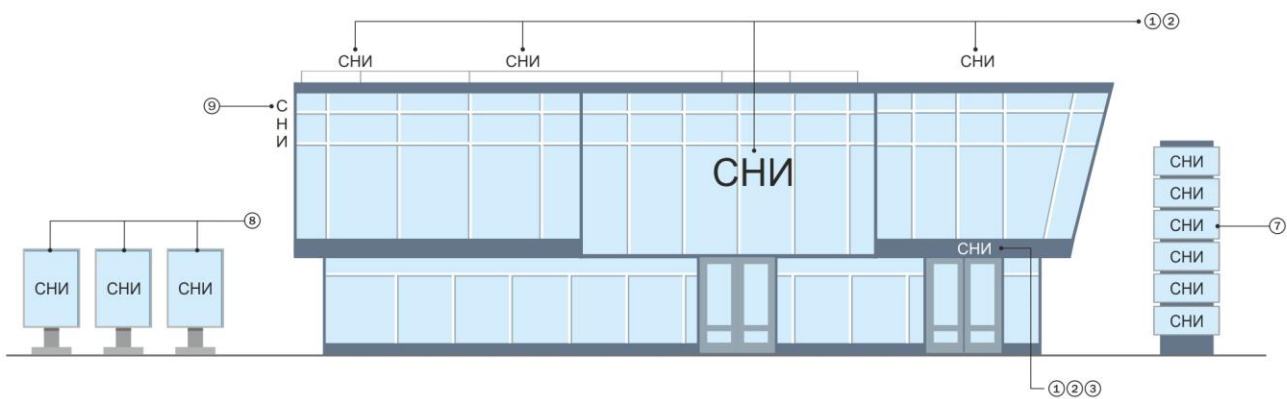
Недопустимое размещение  
СНИ



- ① Объемные буквы
- ② Световой короб
- ③ Электронное табло (бегающая строка, светодиодный экран)
- ④ Призматрон, мультипанель
- ⑤ Баннерная конструкция (в багете, с внешней подсветкой)
- ⑥ Боковой лайт-бокс
- ⑦ Стела
- ⑧ Пилон (конструкции сити-формата)
- ⑨ Консольная конструкция
- ⑩ Витринная конструкция
- ⑪ Модульная учрежденческая доска

# Отдельное торгово-офисное здание или пристрой к многоквартирному дому, где доминируют стеклянные витражи на фасаде

Допустимое размещение СНИ



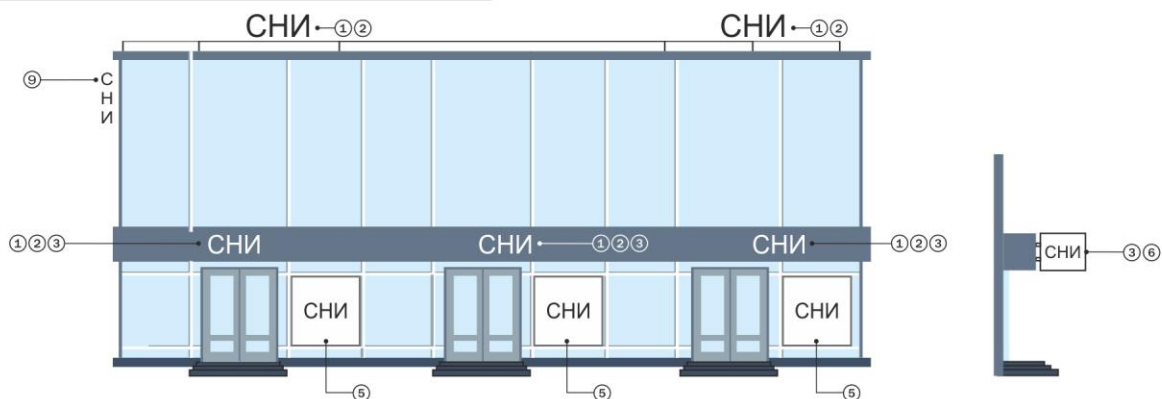
Недопустимое размещение СНИ



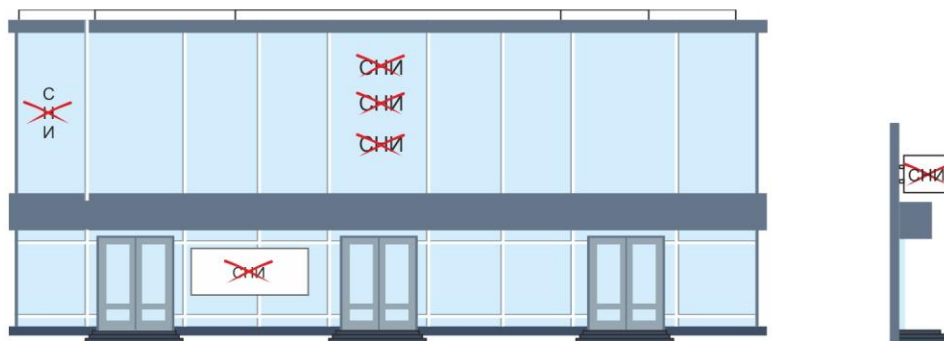
- ① Объемные буквы
- ② Световой короб
- ③ Электронное табло (бегущая строка, светодиодный экран)
- ④ Призматрон, мультипанель
- ⑤ Баннерная конструкция (в багете, с внешней подсветкой)
- ⑥ Боковой лайт-бокс
- ⑦ Стела
- ⑧ Пилон (конструкции сити-формата)
- ⑨ Консольная конструкция
- ⑩ Витринная конструкция
- ⑪ Модульная учрежденческая доска

# Отдельное торгово-офисное здание или пристрой к многоквартирному дому с отдельными входами для каждой организации

Допустимое размещение СНИ



Недопустимое размещение СНИ



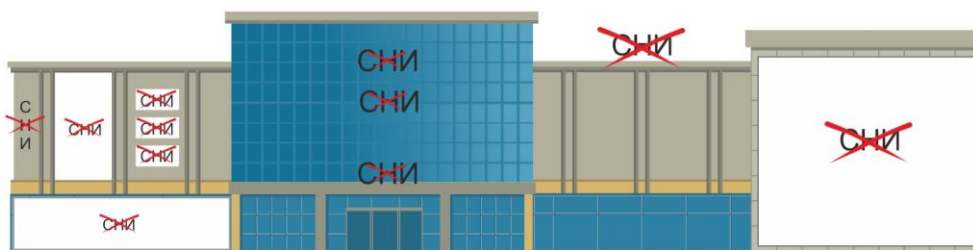
- ① Объемные буквы
- ② Световой короб
- ③ Электронное табло (бегущая строка, светодиодный экран)
- ④ Призматрон, мультипанель
- ⑤ Баннерная конструкция (в багете, с внешней подсветкой)
- ⑥ Боковой лайт-бокс
- ⑦ Стела
- ⑧ Пилон (конструкции сити-формата)
- ⑨ Консольная конструкция
- ⑩ Витринная конструкция
- ⑪ Модульная учрежденческая доска

# Отдельное торгово-офисное здание или пристрой к многоквартирному дому, имеющее один или несколько общих входов

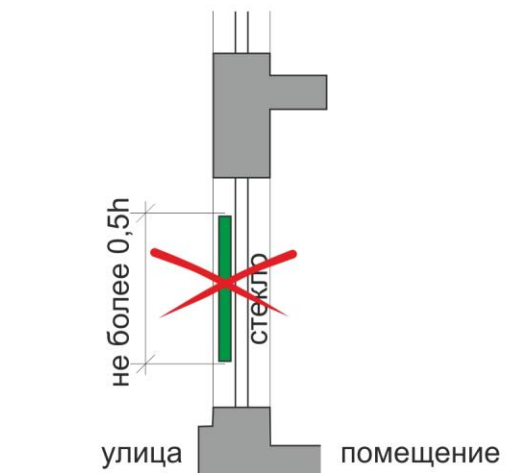
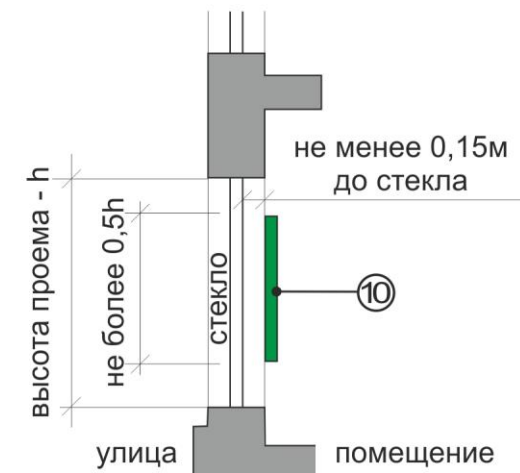
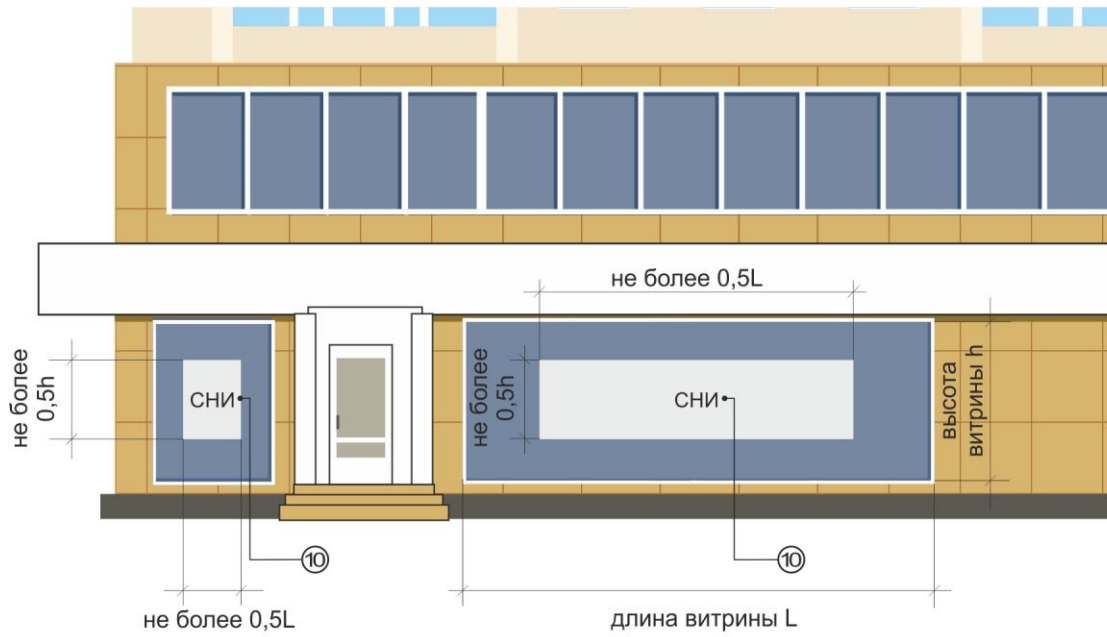
Допустимое размещение  
СНИ



Недопустимое размещение  
СНИ



- ① Объемные буквы
- ② Световой короб
- ③ Электронное табло (бегущая строка, светодиодный экран)
- ④ Призматрон, мультипанель
- ⑤ Баннерная конструкция (в багете, с внешней подсветкой)
- ⑥ Боковой лайт-бокс
- ⑦ Стела
- ⑧ Пилон (конструкции сити-формата)
- ⑨ Консольная конструкция
- ⑩ Витринная конструкция
- ⑪ Модульная учрежденческая доска



- ① Объемные буквы
- ② Световой короб
- ③ Электронное табло (бегущая строка, светодиодный экран)
- ④ Призматрон, мультипанель
- ⑤ Баннерная конструкция (в багете, с внешней подсветкой)
- ⑥ Боковой лайт-бокс
- ⑦ Стела
- ⑧ Пилон (конструкции сити-формата)
- ⑨ Консольная конструкция
- ⑩ Витринная конструкция
- ⑪ Модульная учрежденческая доска



- ① Объемные буквы
- ② Световой короб
- ③ Электронное табло (бегущая строка, светодиодный экран)
- ④ Призматрон, мультипанель
- ⑤ Баннерная конструкция (в багете, с внешней подсветкой)
- ⑥ Боковой лайт-бокс
- ⑦ Стела
- ⑧ Пилон (конструкции сити-формата)
- ⑨ Консольная конструкция
- ⑩ Витринная конструкция
- ⑪ Модульная учрежденческая доска

Руководитель Аппарата  
Исполнительного комитета

Г.К. Ахметова