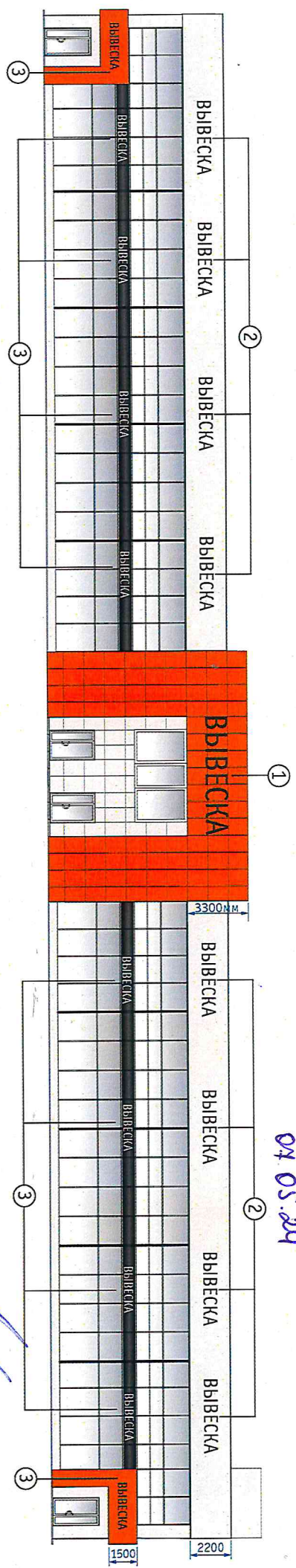


конфигурация размещения рекламных конструкций и средств наружной информации на фасаде здания по адресу: Мензелинский тракт, д. 96

СОГЛАСОВАНО

ш.п.ср.
04.05.24



04.05.2024



СОГЛАСОВАНО

Рекомендуемые типы рекламно-информационных конструкций: отдел архитектуры, рекламы

С концептуальным решением согласны:

- ① Объемные световые буквы белого цвета h 1200мм без фона
- ② Объемные световые буквы белого цвета h 800мм без фона
- ③ Объемные световые буквы белого цвета h 500мм без фона

04 05 24

ген. директор ООО "Информационные технологии" А.Р.



Точность замеров конструкции и соответствие размеров СНИП
постановление №4695 от 12.07.1991 г. полтвержлаке