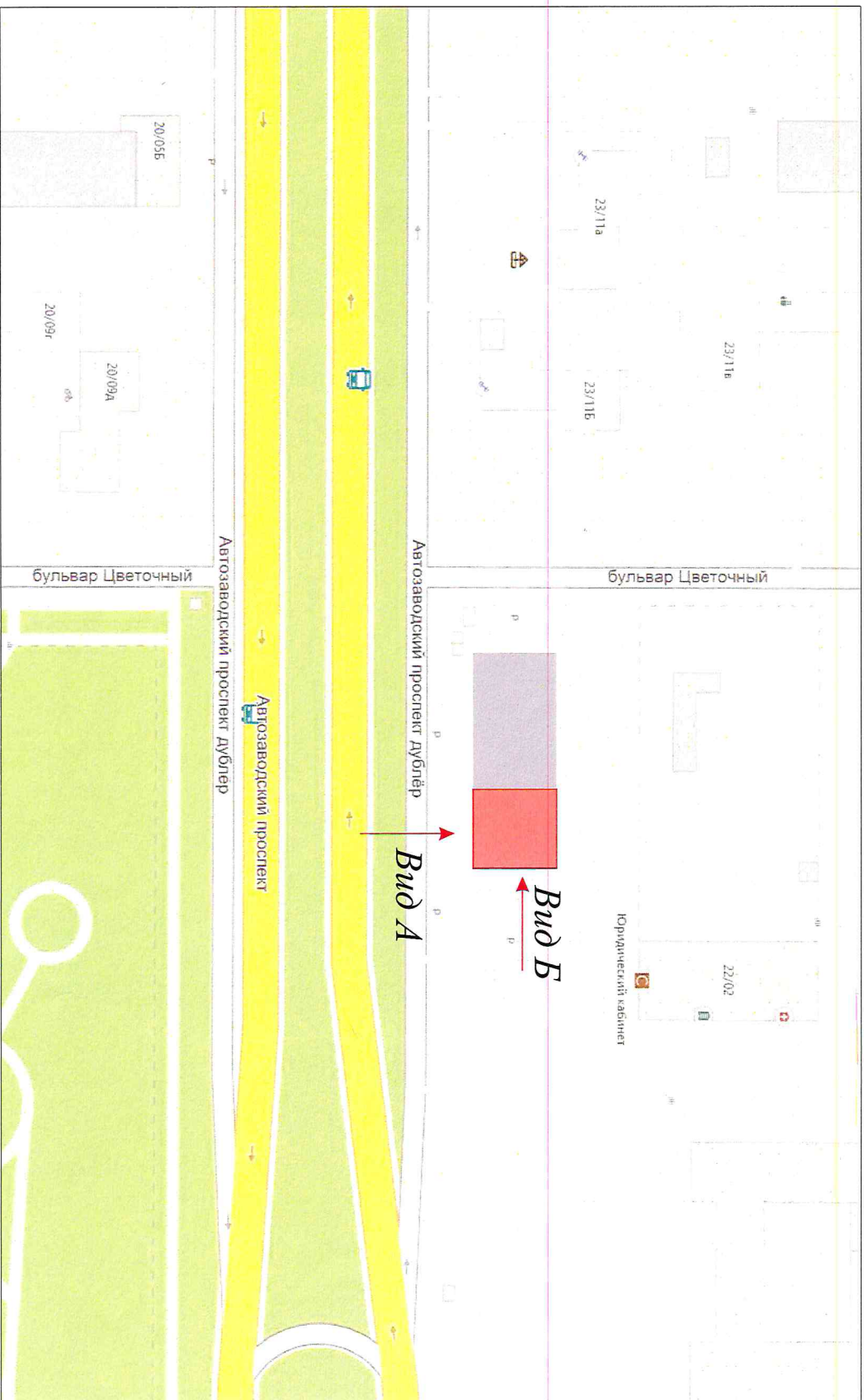
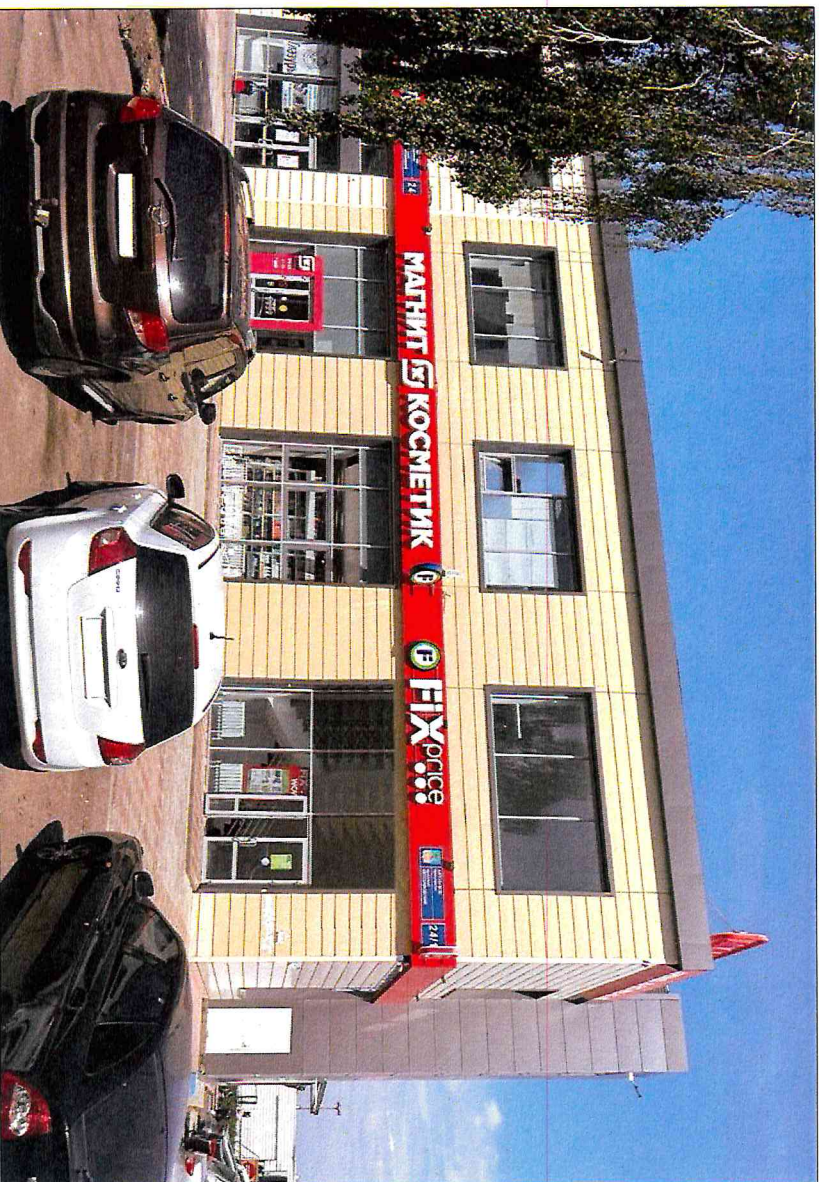


Проект размещения рекламных конструкций и информационных вывесок  
на объекте (концепция) по адресу:  
**РТ, г. Набережные Челны, пр. Автозаводский, д.24/1**



Проект размещения рекламных конструкций и информационных вывесок  
на объекте (концепция) по адресу:  
**РТ, г. Набережные Челны, пр. Автозаводский, д.24/1**



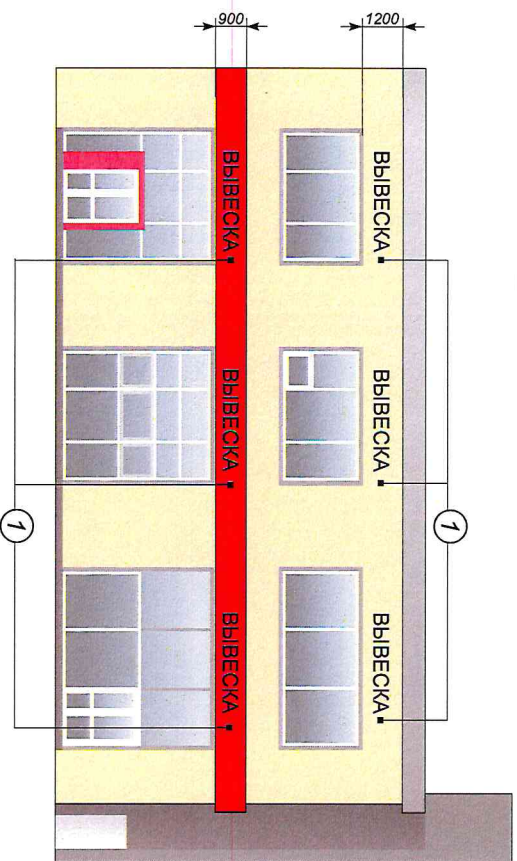
*Вид А*



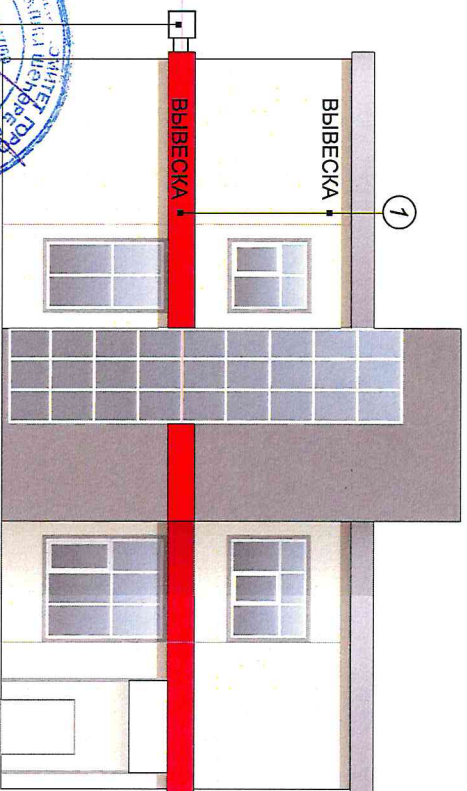
*Вид Б*

Проект размещения рекламных конструкций и информационных вывесок  
на объекте (концепция) по адресу:  
**РТ, г. Набережные Челны, пр. Автозаводский, д.24/1**

Вид А



Вид Б



СОДМАСШАИД  
Отдел архитектуры, рекламы  
и информационных вывесок  
дд. 07.2024г.



- ① Объемно-световые буквы выполнены в едином цветовом решении RAL 9003 без фона высотой не более 650 мм
- ② Консольная конструкция не более 650мм x 650мм

Точность замеров элементов фасада и соответствие размеров вывесок требованиям СНИ, утвержденным Постановлением ИК МО г.Набережные Челны РТ от 12.07.2021г. №4695, Положению о порядке и установке РК, утвержденному Решением Городского Совета МО г.Набережные Челны РТ от 30.05.2013 №25/8,  
подтверждаю: Алиарова Альбина Навилевна ФИО Алиарова подпись \_\_\_\_\_ дата \_\_\_\_\_