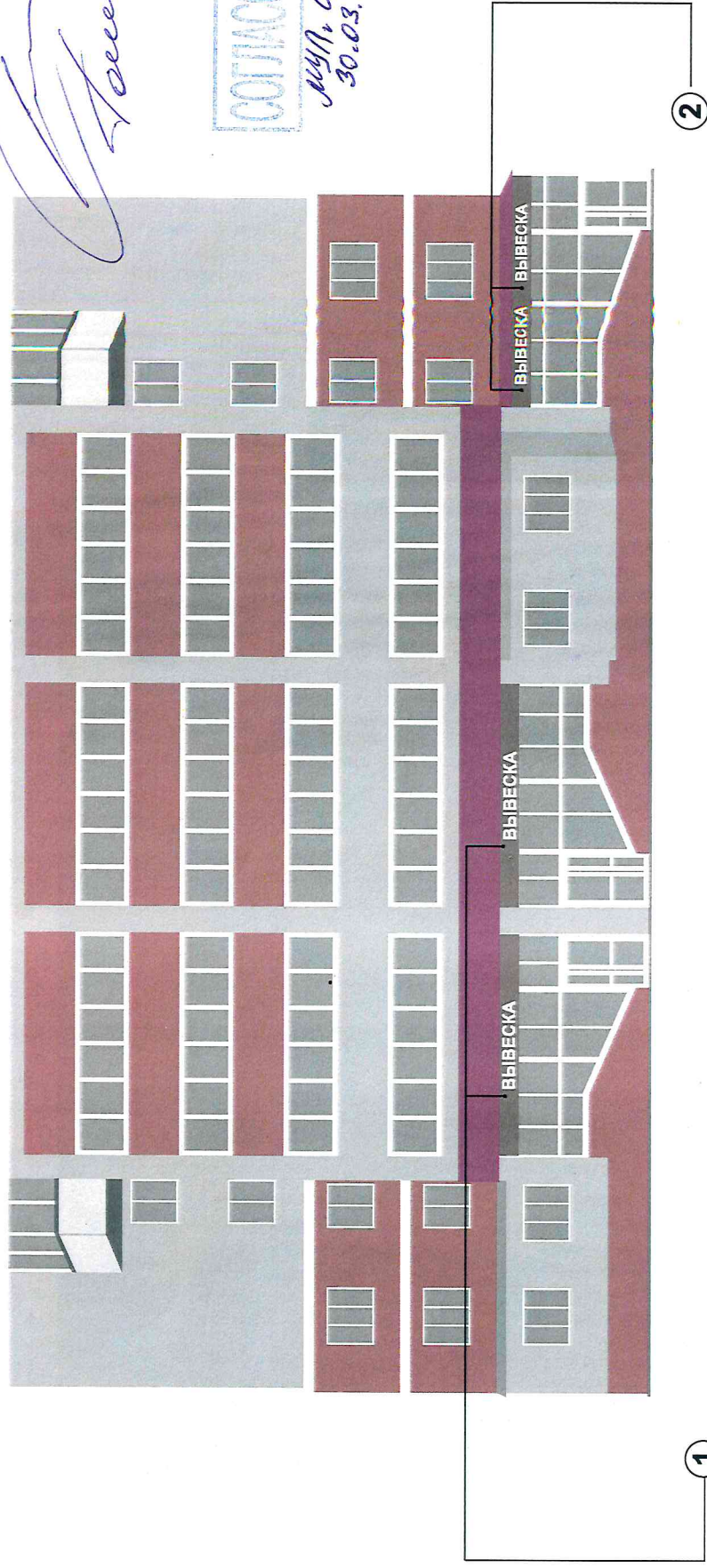


Концепция размещения рекламных конструкций и средств наружной информации на фасаде здания по адресу: РТ, г. Набережные Челны, Московский проспект 152 (н.г. 52/27)

Хасеев А.С.



Рекомендуемые типы рекламно-информационных конструкций:

- 1 Объемные световые буквы 600 x 6000 мм (на композитной подложке RAL G 8017)
- 2 Объемные световые буквы 600 x 3200 мм (на композитной подложке RAL G 8017)

СОГЛАСОВАНО

студ. архитектуры, рекламы

30.03.2023г.

Хусаинов У.З.

Собственник здания:

«Согласовано»

2023г.

(Должность, Ф.И.О. руководителя)

Подпись

М.П.

А.И.И.