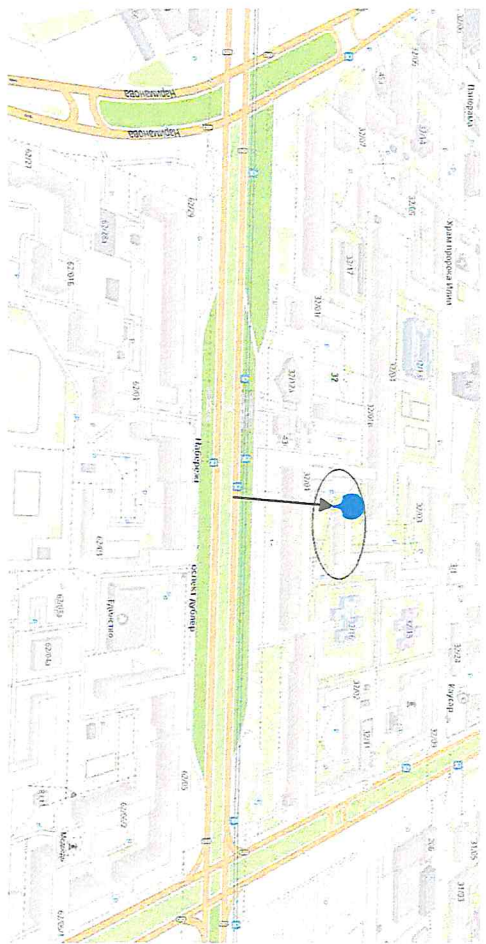
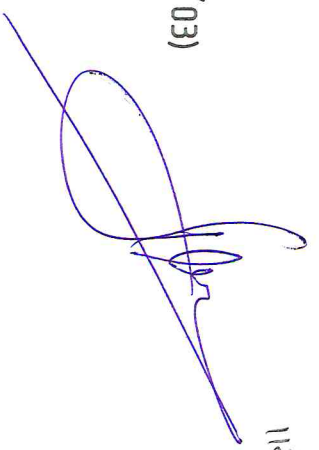


Концепция размещения вывесок на фасаде здания,  
по адресу: г.Набережные Челны, ул. Шамиля Усманова, д.12 (32/03)



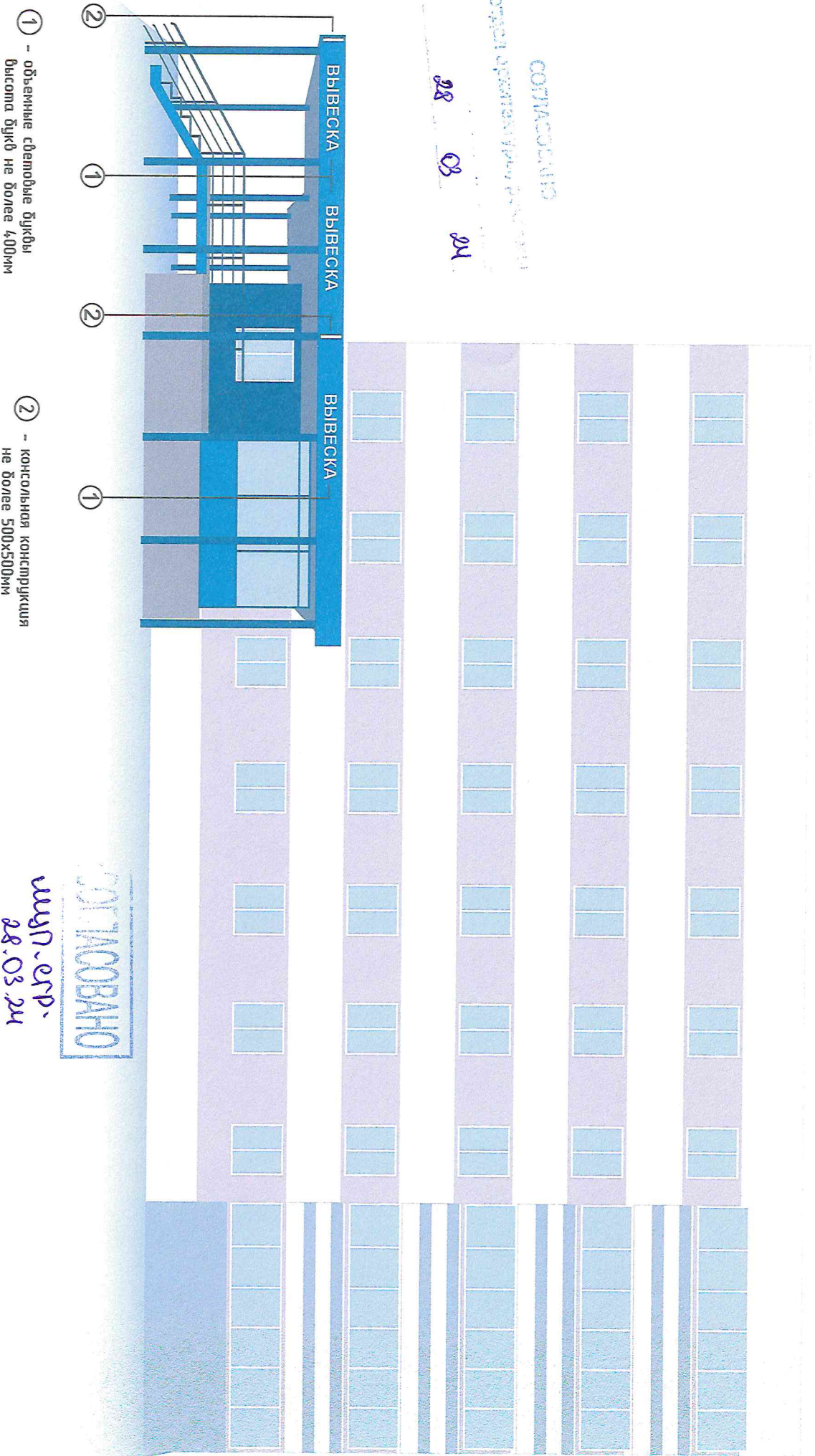
Собственник недвижимого имущества с концептуальным решением согласен



Концепция размещения вывесок на фасаде здания,  
по адресу: г.Набережные Челны, ул. Шамиля Усманова, д.12 (32/03)

СОГЛАСОВАНО  
отдел организации и развития

28.03.24



\* Вывески должны быть выполнены в едином цветовом решении

Собственник недвижимого имущества с концептуальным решением согласен

Исполнитель: Субстанция Альфия Азимова

*Альфия Азимова*

«...» 2024г.  
Тел. 8-917-911-3-73

Концепция размещения вывесок на фасаде здания,  
по адресу: г.Набережные Челны, ул. Шамиля Усманова, д.12 (32/03)

СОГЛАСОВАНО

Согласовано: \_\_\_\_\_

28 03 24

С.И. МОДАНОВ

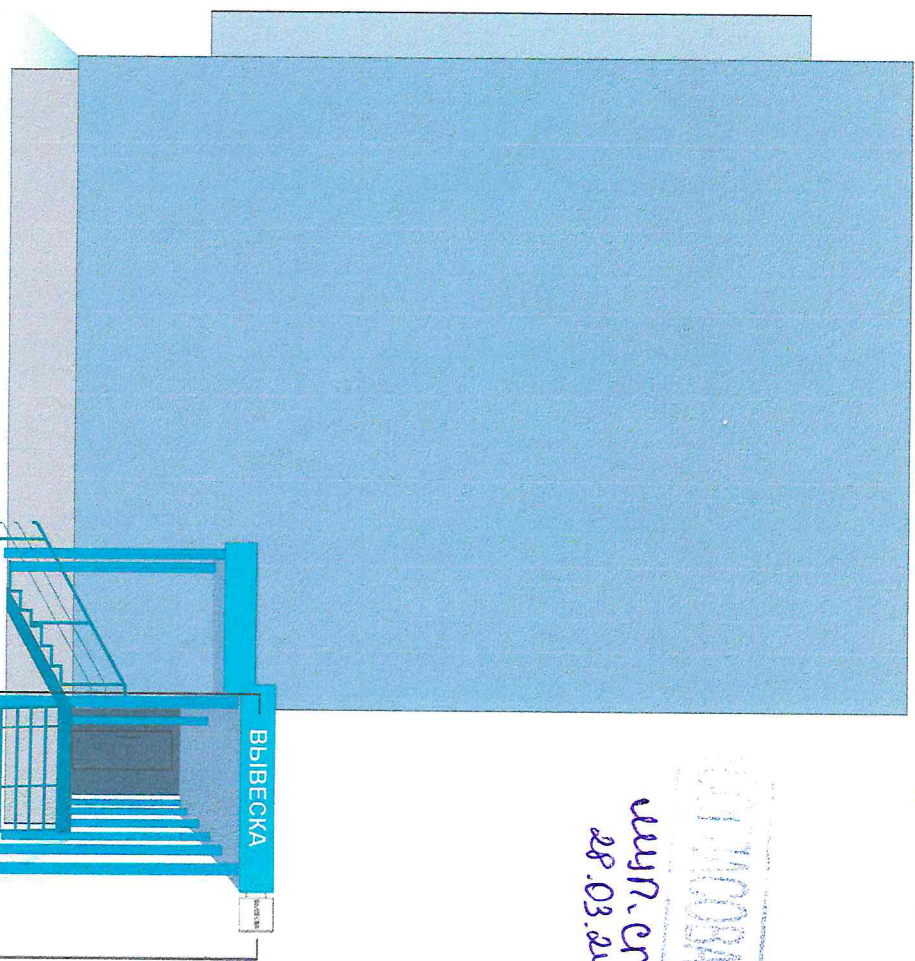
ИШ.Р.СР.  
28.03.24



1 - объемные световые буквы  
высота букв не более 400мм

2 - консольная конструкция  
не более 500х500мм

\* Вывески должны быть выполнены в едином цветовом решении



Собственник недвижимого имущества с концептуальным решением согласен

Исполнитель: Гидраинженерия Альфа Казань

*Р.А. Садыков*

«  » \_\_\_\_\_ 2024-2.