

СОГЛАСОВАНО

Страна: архитектура, реклама

Концепция размещения рекламных конструкций и средств наружной информации на фасаде здания по адресу: РТ, г.Набережные Челны, пр.Казанский,30

h=1,2м

В Вывеска Г

Е В

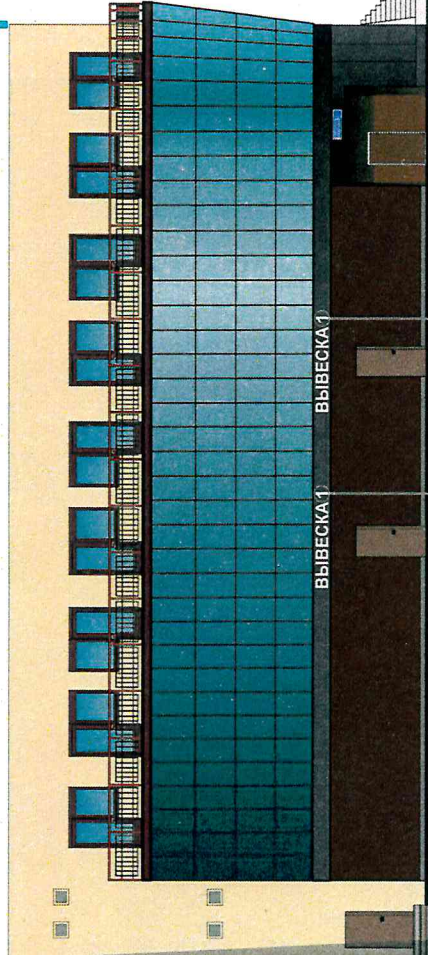
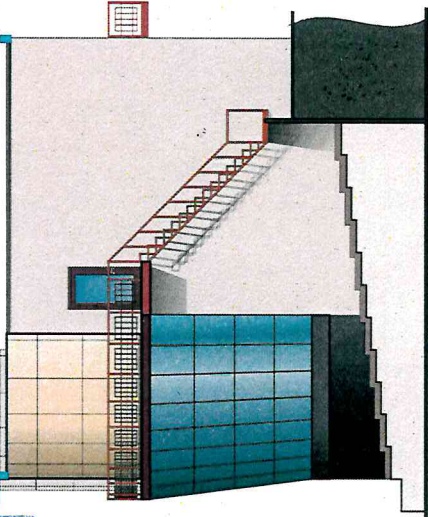
12 03 24

СОГЛАСОВАНО

мун. сгр. 12.03.24

А

Б



Вывеска 1

Вывеска 1

h=0,31м h=0,31м

Д Е

Вывеска 1

h=1,2м

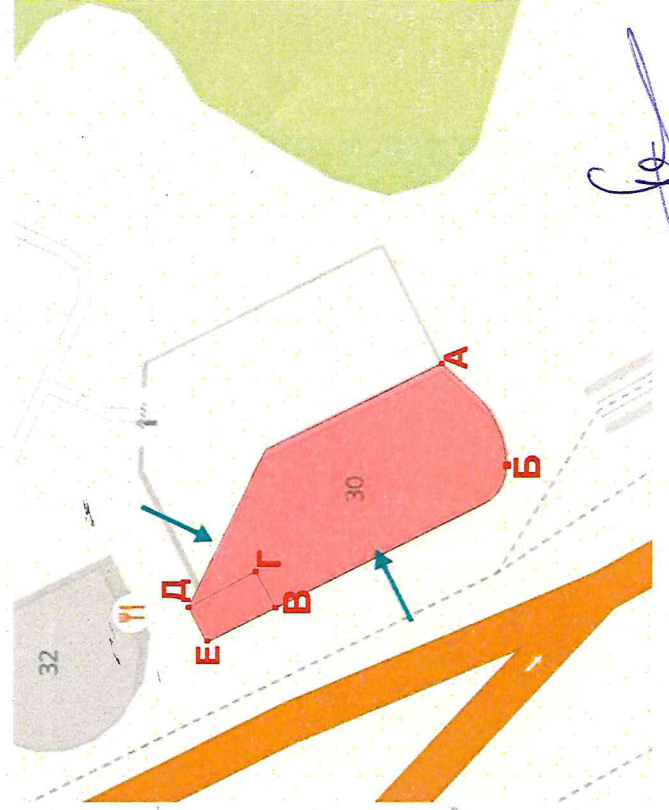
Рекомендуемые типы вывесок:

- 1-Световые объемные буквы без фона (участок «Б-В» общ.высота вывески 0,31м (при высоте фриза 0,47м);
- участок «В-Г» и участок «Д-Е»: общая высота вывески 1,2м)

Возможно размещение как средств наружной информации, так и рекламных конструкций!

Предыдущее концептуальное решение считается аннулированным. Данное концептуальное решение имеет силу с даты регистрации в Отделе архитектуры, дизайна и рекламы ДО даты выхода нового положения о порядке установки и эксплуатации РК, и утверждения новых требований к размещению СНИ

утвержденных Решением Городского Совета МО г.Наб. Челны, РТ. Точность замеров требований к размещению СНИ, утвержденных Постановлением №477 от 26.01.2024 г.Н.Челны к Положению о порядке установки, эксплуатации РК, от 30.05.2013 №25/8, подтверждена.



Handwritten signature in blue ink.

Handwritten signature in blue ink.

Заявитель, собственник помещения :

