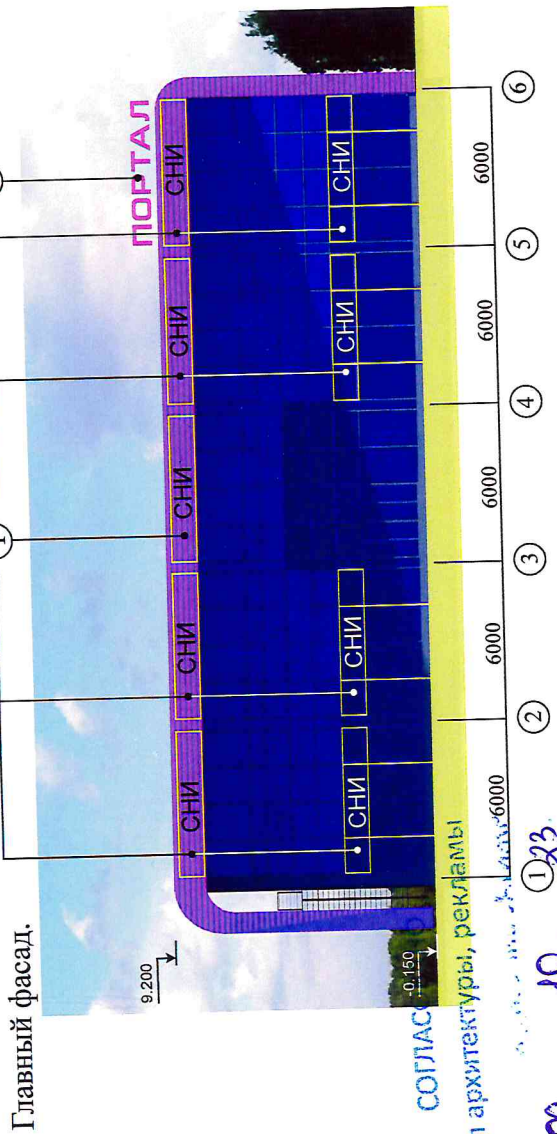
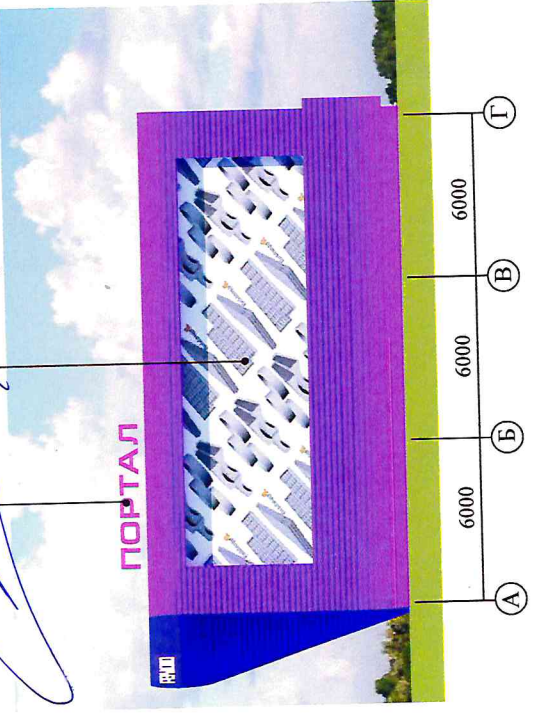


Концептуальное решение размещения СНИ и рекламы по адресу: РТ, 423822, Комсомольский р-он, Набережные Челны, Машиностроительная 2а

3 *Вывеска А.С.*  
 Правый торец здания.



06 10 23

Примечание: ① - Все вывески выполнить в виде световых объемных букв и знаков в предельных размерах 5500x950 мм. Каркас под вывесками должен иметь цвет фона здания (облицовки). Вывески арендаторов 2 этажа расположить на фризе - 5 шт. Вывески арендаторов 1-ого этажа расположить на металлокаркасах перед зданием (на расстоянии 1 метра от стеклянных витражей). Каркас должен иметь цвет витража. Образец вывески «Челны мясо» показан как аналог размещения внутри металлокаркаса.

② - Название здания от балансодержателя «ПОРТАЛ» расположить с главного фасада и с правого торца на крыше здания (750x5900мм).

③ - Медиаэкран

СОГЛАСОВАНО

мул.сгр  
 06.10.23

Существующее фото.

