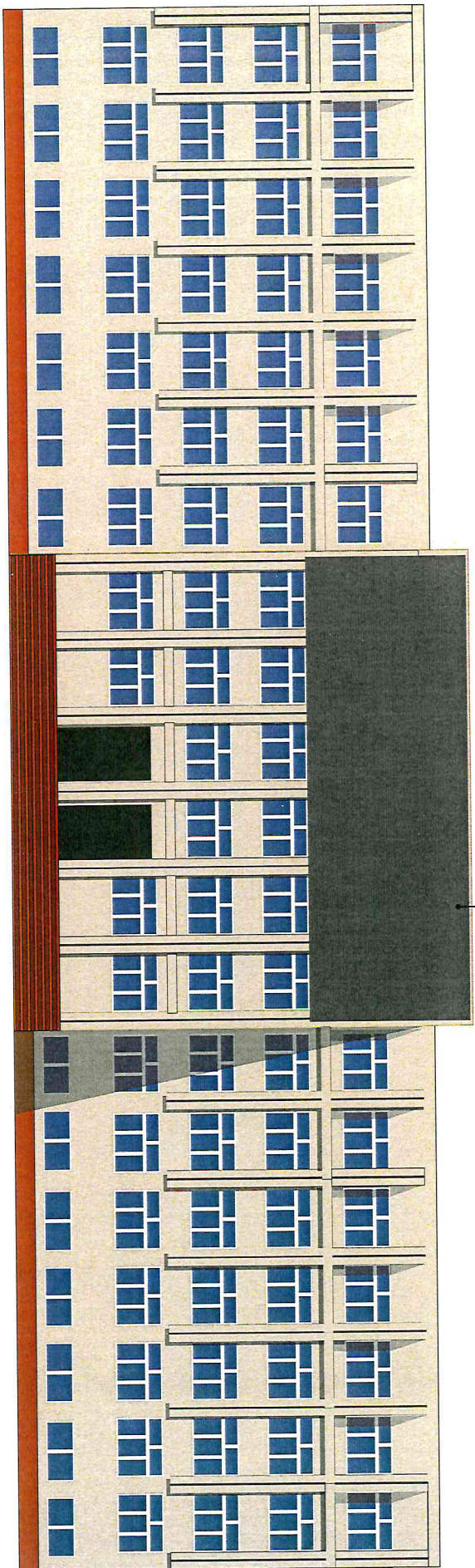


Концепция размещения рекламно-информационных конструкций
на фасаде здания по адресу: г. Набережные Челны, просп. Набережночелнинский проспект, 41

Фасад 1

①

ШП.СР
08.10.23



① Медиа экран, размер: 6000 x 18000 мм.

СОГЛАСОВАНО
отдел архитектуры, рекламы
и благоустройства

06 10 23

Предлагаемая концепция считается аннулированной.
Данное Концептуальное решение имеет силу с даты регистрации в Отделе архитектуры, дизайна и рекламы,
ДО даты выхода нового положения о порядке установки и эксплуатации РК и утверждения новых требований к размещению СНИ
утвержденных Решением Городского Совета МО г. Набережные Челны РТ.

Собственник здания с концептуальным
решением согласен (на) _____ « ____ » _____ 2023 г.

Точность замеров элементов фасада и соответствии размеров вывесок требованиям к размещению СНИ,
утвержденными Постановлением ИК МО г. Наб. Челны РТ от 12.07.2021 №4695, Положению о порядке и установке эксплуатации РК, 30.05.2013 №258,
утвержденному Решением Городского Совета МО г. Набережные Челны РТ от 30.05.2013 №258, подтверждаю:

Исполнитель Валитова Ольга Рафисовна _____ Тел. +7-962-575-33-17 « ____ » _____ 2023 г.

Существующее фото.



отдел архитектуры, рекламы

СОГЛАСОВАНО

29 01 24

1

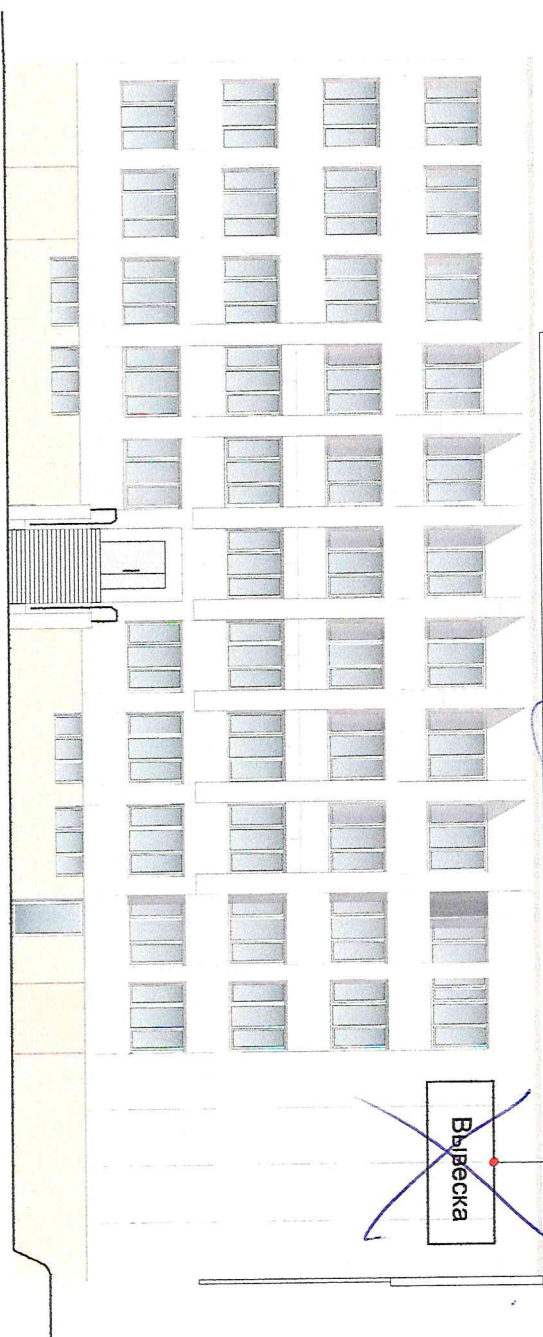
Вывеска

Савельев

СОГЛАСОВАНО

ИИП. СРР.
29.01.24

~~Вывеска~~



1 - Объемные световые буквы на металл каркасе 17330 x1100 мм.

2 - Объемные световые буквы на металл каркасе габаритами 5000 x2800 мм.