

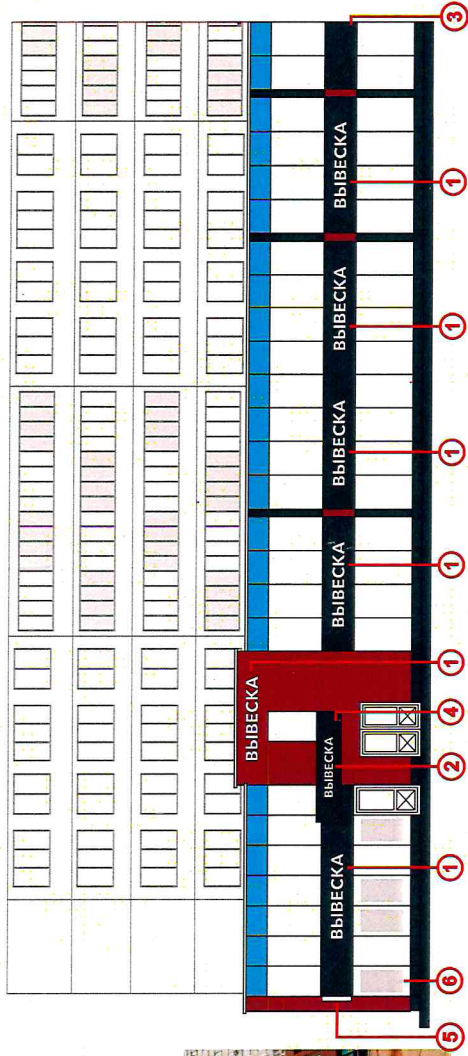
Концептуальное решение размещения вывесок на фасаде здания

Р.Т., г. Набережные Челны, пр-т Мира 52/16 (3/01)

- 1 Объемные световые буквы, не менее 600мм и не более 800мм
- 2 Объемные световые буквы, не более 600мм
- 3 Подложка из композитной панели G 7024 по каталогу Аллюминстрой, gal 9006
- 4 Подложка из композитной панели G 7024 по каталогу Аллюминстрой, gal 9006
- 5 Витринная конструкция 500x500мм
- 6 Панель-кронштейн 650x650мм

22.10.2025

Фасад со стороны пр. Х. Туфана



Собственник здания:

Олег Иванович А.Р.

должность / ФИО руководителя / подпись / МП

Согласовано « » 2025г.

Собственник здания:

Ирина Викторовна А.И.

должность / ФИО руководителя / подпись / МП

Согласовано « » 2025г.

Собственник здания:

Светлана Владимировна Султанова Е.С.

должность / ФИО руководителя / подпись / МП

Согласовано « » 2025г.

Собственник здания:

Ирина Викторовна А.И.

должность / ФИО руководителя / подпись / МП

Согласовано « » 2025г.

Собственник здания:

Ирина Викторовна А.И.

должность / ФИО руководителя / подпись / МП

Согласовано « » 2025г.

Точность замеров элементов фасада и соответствие размеров вывесок требованиям к размещению СНиП, утвержденным Постановлением ИК МО г. Наб. Челны РТ от 12.07.2021 №4695, Положению о порядке и установке эксплуатации РК, 30.05.2013 №25/8, утвержденному Решением Городского Совета МО г. Набережные Челны РТ от 30.05.2013 №25/8, подтверждаю:

Исполнитель Киселёв Сергей Сергеевич

+7 906 113-22-12

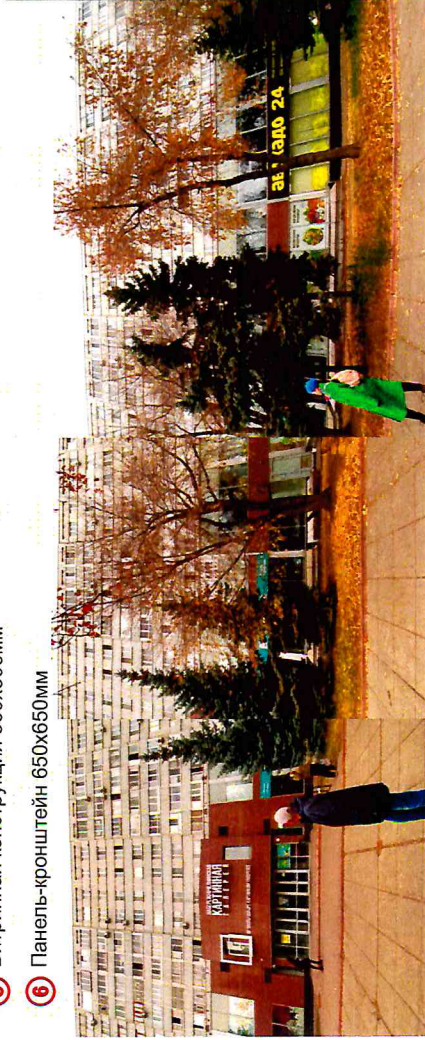
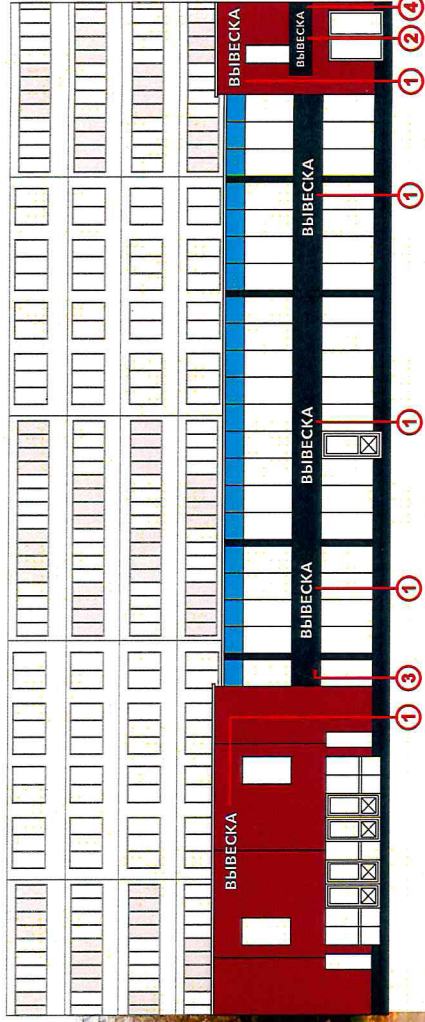
« » 2024

Концептуальное решение размещения вывесок на фасаде здания

Р.Т., г. Набережные Челны, пр-т Мира 52/16 (3/01)

- 1 Объемные световые буквы, не менее 600мм и не более 800мм
- 2 Объемные световые буквы, не более 600мм
- 3 Подложка из композитной панели G 7024 по каталогу Аллюминстрой, гал 9006
- 4 Подложка из композитной панели G 7024 по каталогу Аллюминстрой, гал 9006
- 5 Витринная конструкция 500x500мм
- 6 Панель-кронштейн 650x650мм

Фасад со стороны пр. Х. Туфана



Собственник здания: Ольга Маргаритовна А.И. должность / ФИО руководителя / подпись / МП 2025г.
Согласовано « »

Собственник здания: Катерина Сергеевна А.И. должность / ФИО руководителя / подпись / МП 2025г.
Согласовано « »

Собственник здания: Светлана Ивановна Сулейманова Е.Е. должность / ФИО руководителя / подпись / МП 2025г.
Согласовано « »

Собственник здания: Романова Н.С. должность / ФИО руководителя / подпись / МП 2025г.
Согласовано « »

Собственник здания: Ирина Александровна Е.В. должность / ФИО руководителя / подпись / МП 2025г.
Согласовано « »

Точность замеров элементов фасада и соответствие размеров вывесок требованиям к размещению СНИИ, утвержденным Постановлением ИК МО г. Наб. Челны РТ от 12.07.2021 N°4695, Положению о порядке и установке эксплуатации РК, 30.05.2013 N°25/8, утвержденному Решением Городского Совета МО г. Набережные Челны РТ от 30.05.2013 N°25/8, подтверждаю:

Исполнитель Киселёв Сергей Сергеевич +7 906 113-22-12 « » 2024

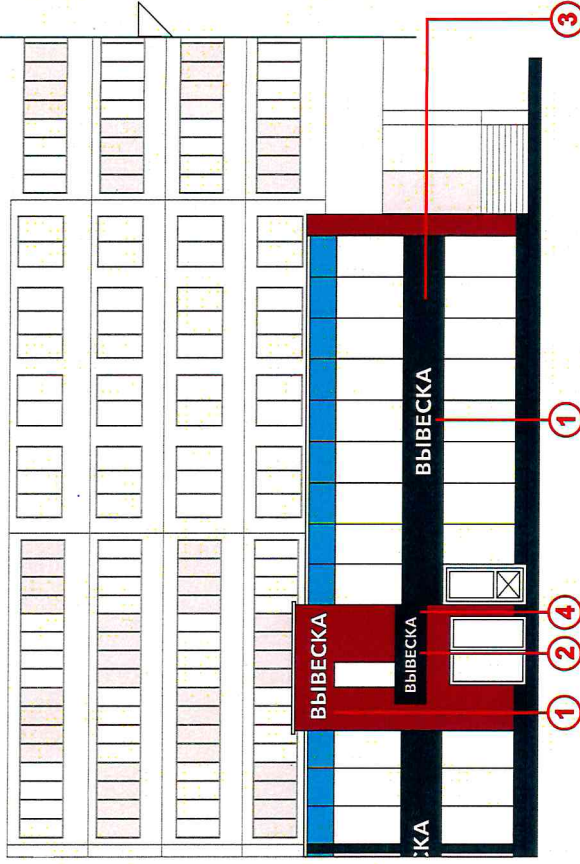
Концептуальное решение размещения вывесок на фасаде здания

Р.Т., г. Набережные Челны, пр-т Мира 52/16 (3/01)

- 1 Объемные световые буквы, не менее 600мм и не более 800мм
- 2 Объемные световые буквы, не более 600мм
- 3 Подложка из композитной панели G 7024 по каталогу Алюминстрой, gal 9006
- 4 Подложка из композитной панели G 7024 по каталогу Алюминстрой, gal 9006
- 5 Витринная конструкция 500x500мм
- 6 Панель-кронштейн 650x650мм



22.10.2024
Фасад со стороны пр. Х. Туфана



Собственник здания:

Илья Марданов А. Р.

Должность / ФИО руководителя / подпись / МП

Согласовано « » 2025г.

Собственник здания:

А. Каримчушина А. И.

Должность / ФИО руководителя / подпись / МП

Согласовано « » 2025г.

Собственник здания:

Сухан Умаровичев Суатова Е.

Должность / ФИО руководителя / подпись / МП

Согласовано « » 2025г.

Собственник здания:

А. Давареев М. Э.

Должность / ФИО руководителя / подпись / МП

Согласовано « » 2025г.

Собственник здания:

Ф. Рафардиева С. В.

Должность / ФИО руководителя / подпись / МП

Согласовано « » 2025г.

Точность замеров элементов фасада и соответствие размеров вывесок требованиям к размещению СНИ ,
утвержденным Постановлением ИК МО г. Наб. Челны РТ от 12.07.2021 №4695, Положению о порядке и установки эксплуатации РК,
30.05.2013 №25/8, утвержденному Решением Городского Совета МО г. Набережные Челны РТ от 30.05.2013 №25/8, подтверждаю:

Исполнитель Киселёв Сергей Сергеевич

+7 906 113-22-12

« » 2024

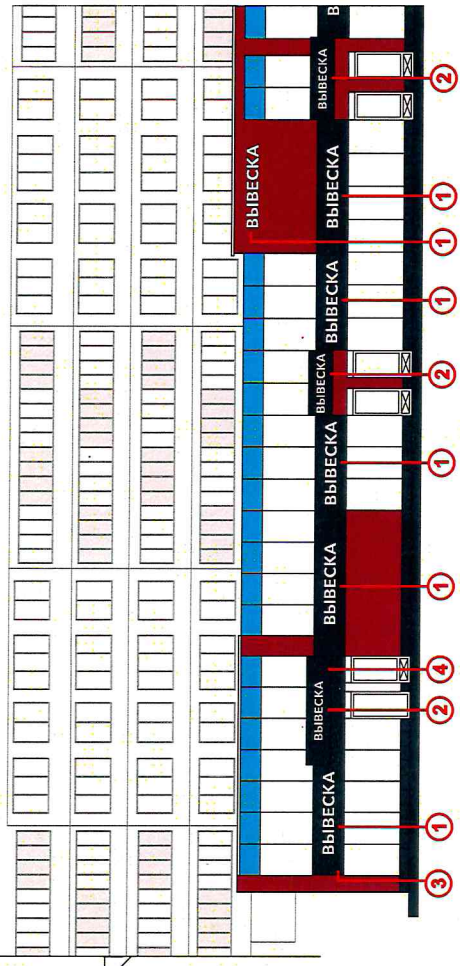
Концептуальное решение размещения вывесок на фасаде здания

Р.Т., г. Набережные Челны, пр-т Мира 52/16 (3/01)

- ① Объемные световые буквы, не менее 600мм и не более 800мм
- ② Объемные световые буквы, не более 600мм
- ③ Подложка из композитной панели G 7024 по каталогу Алюминстрой, gal 9006
- ④ Подложка из композитной панели G 7024 по каталогу Алюминстрой, gal 9006
- ⑤ Витринная конструкция 500x500мм
- ⑥ Панель-кронштейн 650x650мм



Фасад со стороны пр. Х. Туфана



Собственник здания:	<i>Ольга Маргаритовна А.П.</i>	Согласовано « »	2025г.
	должность / ФИО руководителя / подпись / МП		
Собственник здания:	<i>Сед Каримовичева А.Ш.</i>	Согласовано « »	2025г.
	должность / ФИО руководителя / подпись / МП		
Собственник здания:	<i>Будра урманьярова Султанова СС</i>	Согласовано « »	2025г.
	должность / ФИО руководителя / подпись / МП		
Собственник здания:	<i>Д.Р. Дюрошева И.З.</i>	Согласовано « »	2025г.
	должность / ФИО руководителя / подпись / МП		
Собственник здания:	<i>Ф.У. Фазеркушева Е.В.</i>	Согласовано « »	2025г.
	должность / ФИО руководителя / подпись / МП		

Точность замеров элементов фасада и соответствие размеров вывесок требованиям к размещению СНИ ,
 утвержденным Постановлением ИК МО г. Наб. Челны РТ от 12.07.2021 №4695, Положению о порядке и установке эксплуатации РК,
 30.05.2013 №25/8, утвержденному Решением Городского Совета МО г. Набережные Челны РТ от 30.05.2013 №25/8, подтверждаю:

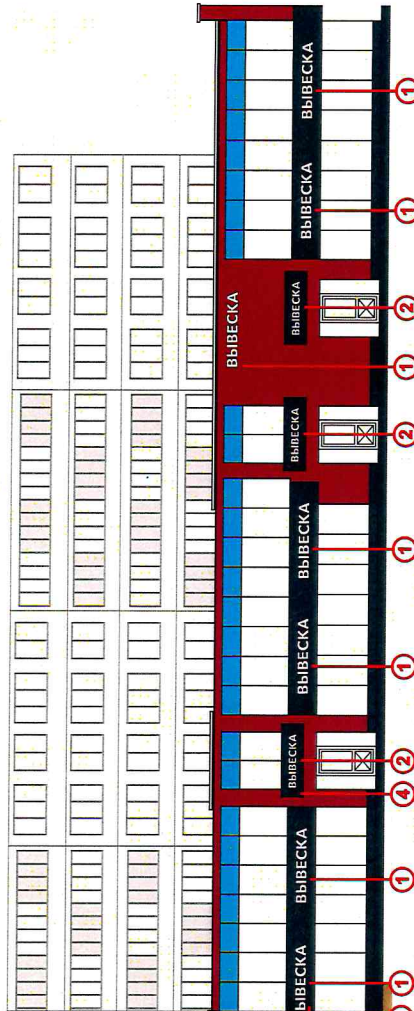
Исполнитель Киселёв Сергей Сергеевич +7 906 113-22-12 « » 2024

Концептуальное решение размещения вывесок на фасаде здания

Р.Т., г. Набережные Челны, пр-т Мира 52/16 (3/01)

- 1 Объемные световые буквы, не менее 600мм и не более 800мм
- 2 Объемные световые буквы, не более 600мм
- 3 Подложка из композитной панели G 7024 по каталогу Аллюминстрой, gal 9006
- 4 Подложка из композитной панели G 7024 по каталогу Аллюминстрой, gal 9006
- 5 Витринная конструкция 500x500мм
- 6 Панель-кронштейн 650x650мм

Фасад со стороны пр. Х. Туфана



Мир Шарифов А.Р.
должность / ФИО руководителя / подпись / МП

Согласовано « » 2025г.

Свет Каримовична Н.И.
должность / ФИО руководителя / подпись / МП

Согласовано « » 2025г.

Супер урваншарифа Султанова Е.С.
должность / ФИО руководителя / подпись / МП

Согласовано « » 2025г.

Н.Н. Дорончева М.Н.
должность / ФИО руководителя / подпись / МП

Согласовано « » 2025г.

Н.Н. Тагирова Е.В.
должность / ФИО руководителя / подпись / МП

Согласовано « » 2025г.

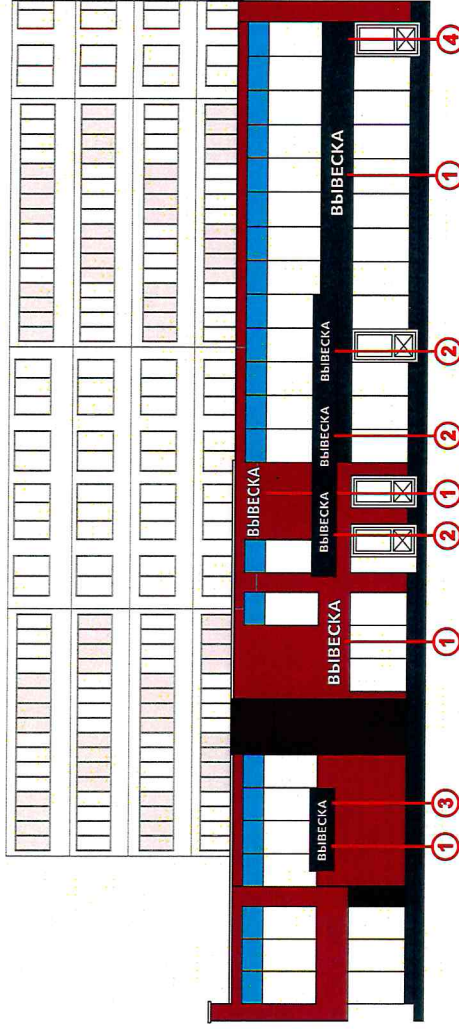
Точность замеров элементов фасада и соответствие размеров вывесок требованиям к размещению СНИ ,
утвержденным Постановлением ИК МО г. Наб. Челны РТ от 12.07.2021 №4695, Положению о порядке и установке эксплуатации РК,
30.05.2013 №25/8, утвержденному Решением Городского Совета МО г. Набережные Челны РТ от 30.05.2013 №25/8, подтверждаю:

Исполнитель Киселёв Сергей Сергеевич +7 906 113-22-12 « » 2024

Концептуальное решение размещения вывесок на фасаде здания

Р.Т., г. Набережные Челны, пр-т Мира 52/16 (3/01)

- 1 Объемные световые буквы, не менее 600мм и не более 800мм
- 2 Объемные световые буквы, не более 600мм
- 3 Подложка из композитной панели G 7024 по каталогу Алюминстрой, гал 9006
- 4 Подложка из композитной панели G 7024 по каталогу Алюминстрой, гал 9006
- 5 Витринная конструкция 500x500мм
- 6 Панель-кронштейн 650x650мм



Фасад со стороны бульвара Энтузиастов

Собственник здания:

Олеф Александрович А.П.
должность / ФИО руководителя / подпись / МП
Согласовано « » 2025г.

Собственник здания:

Катерина Александровна А.Ш.
должность / ФИО руководителя / подпись / МП
Согласовано « » 2025г.

Собственник здания:

Светлана Ивановна Сулейманова Е.Е.
должность / ФИО руководителя / подпись / МП
Согласовано « » 2025г.

Собственник здания:

Александрович Денисов Н.С.
должность / ФИО руководителя / подпись / МП
Согласовано « » 2025г.

Собственник здания:

Александрович Денисов Н.С.
должность / ФИО руководителя / подпись / МП
Согласовано « » 2025г.

Точность замеров элементов фасада и соответствие размеров вывесок требованиям к размещению СНиП, утвержденным Постановлением ИК МО г. Наб. Челны РТ от 12.07.2021 №4695, Положению о порядке и установке эксплуатации РК, 30.05.2013 №25/8, утвержденному Решением Городского Совета МО г. Набережные Челны РТ от 30.05.2013 №25/8, подтверждаю:

Исполнитель Киселёв Сергей Сергеевич

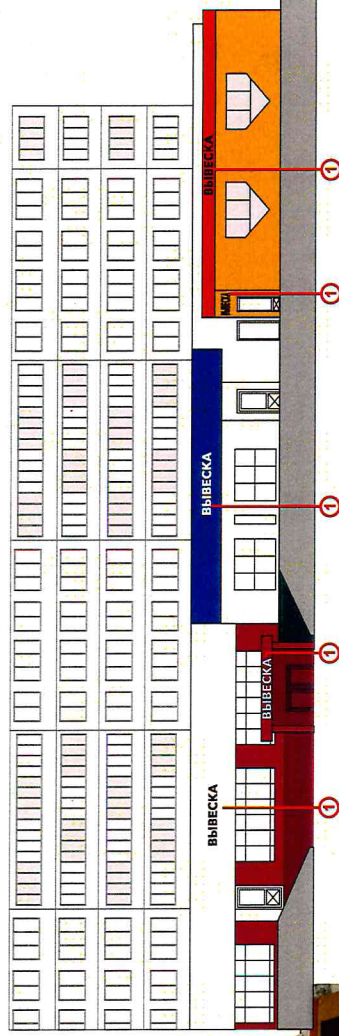
+7 906 113-22-12

« » 2024

Концептуальное решение размещения вывесок на фасаде здания

Р.Т., г. Набережные Челны, пр-т Мира 52/16 (3/01)

- 1 Объемные световые буквы, не менее 600мм и не более 800мм
- 2 Объемные световые буквы, не более 600мм
- 3 Подложка из композитной панели G 7024 по каталогу Аллюминстрой, gal 9006
- 4 Подложка из композитной панели G 7024 по каталогу Аллюминстрой, gal 9006
- 5 Витринная конструкция 500x500мм
- 6 Панель-кронштейн 650x650мм



Фасад со стороны бульвара Энгузиастов

Собственник здания:

Олег Сергеевич А.В.

должность / ФИО руководителя / подпись / МП

Согласовано « » 2025г.

Собственник здания:

Нарингуль А.Ш.

должность / ФИО руководителя / подпись / МП

Согласовано « » 2025г.

Собственник здания:

Султан урманович Сулямов Е.С.

должность / ФИО руководителя / подпись / МП

Согласовано « » 2025г.

Собственник здания:

Дорожков М.С.

должность / ФИО руководителя / подпись / МП

Согласовано « » 2025г.

Собственник здания:

Тадиржанов Е.В.

должность / ФИО руководителя / подпись / МП

Согласовано « » 2025г.

Точность замеров элементов фасада и соответствие размеров вывесок требованиям к размещению СНИ ,
утвержденным Постановлением ИК МО г. Наб. Челны РТ от 12.07.2021 №4695, Положению о порядке и установке эксплуатации РК,
30.05.2013 №25/8, утвержденному Решением Городского Совета МО г. Набережные Челны РТ от 30.05.2013 №25/8, подтверждаю:

Исполнитель Киселёв Сергей Сергеевич

+7 906 113-22-12

« » 2024