

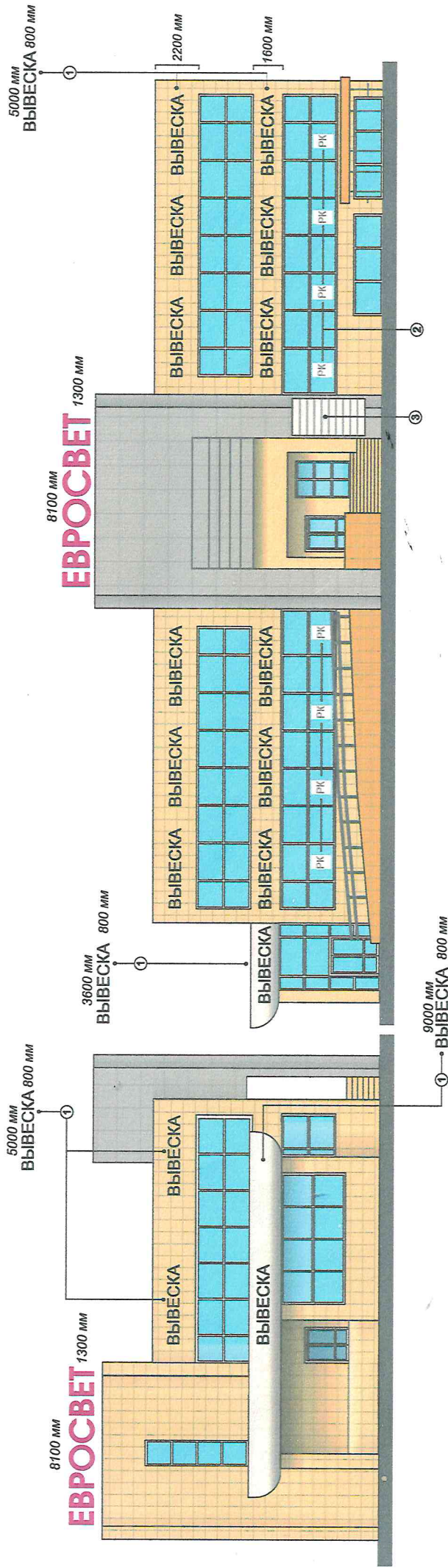
Концепция размещения рекламных конструкций и средств наружной информации на фасаде здания по адресу: РТ, Набережные Челны, пр. Мира, 12А

СОГЛАСОВАНО

отдел архитектуры, рекламы

19.04.23

Гусев А.С.



СОГЛАСОВАНО

Шуп. С.Р. Д.
19.04.23

7

- 1 Объемные световые буквы. Максимальная высота вывесок $h=800$ мм
- 2 Витринная конструкция. Не более 1/4 от площади оконного проема
- 3 Учрежденческая доска.
- 4 Объемные световые буквы «ЕВРОСВЕТ» 8100x1300мм