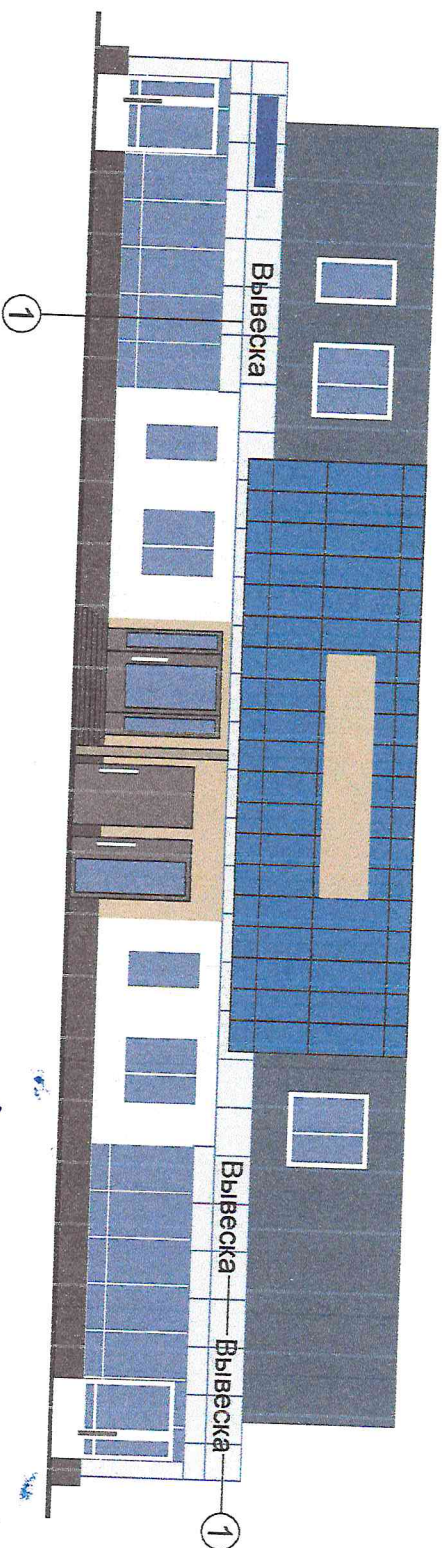


Концепция размещения рекламно-информационных конструкций на фасаде здания

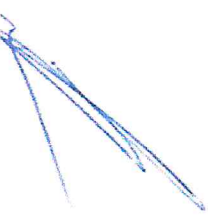


- ① Объемные световые буквы высота 700 мм
Вывески должны быть выполнены в единой цветовой гамме

СОГЛАСОВАНО
МШП, ЕРР
13.02.24

СОГЛАСОВАНО
отдел архитектуры, рекламы
и дизайна
13.02.24 г.

Концепция рекламно-информационного оформления
по адресу: РТ, г. Набережные Челны, Вторая Береговая 35

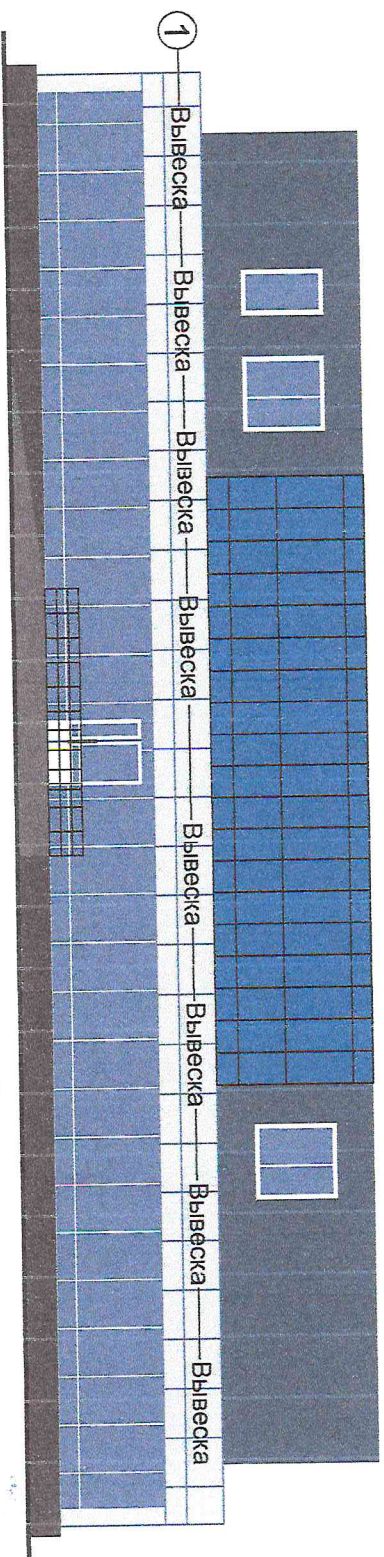


Концепция размещения рекламно-информационных конструкций на фасаде здания



СОГЛАСОВАНО

Шуп.срр.
13.02.24



- 1 Объемные световые буквы высота 700 мм
Вывески размером 60х60 см в едином цветовом решении

СОГЛАСОВАНО

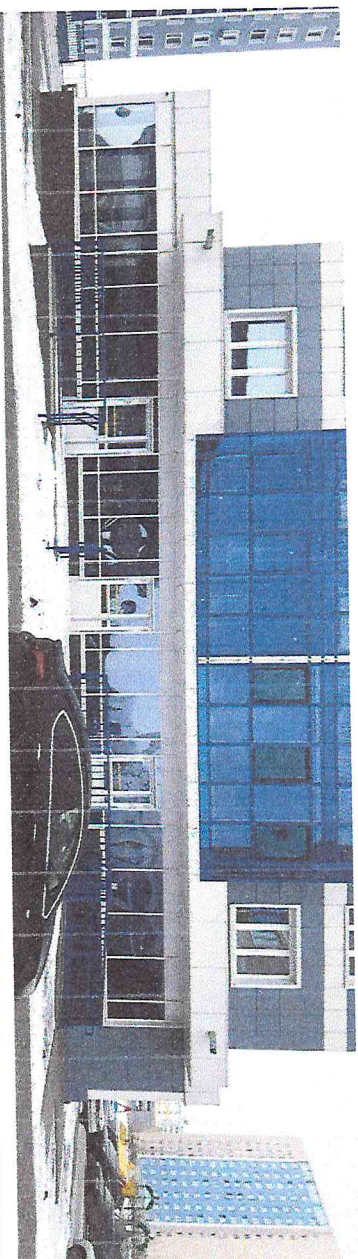
отдел архитектуры, рекламы

и дизайна

13.02.24 г.

Концепция рекламно-информационного оформления
по адресу: РТ, г. Набережные Челны, Вторая Березовая 35

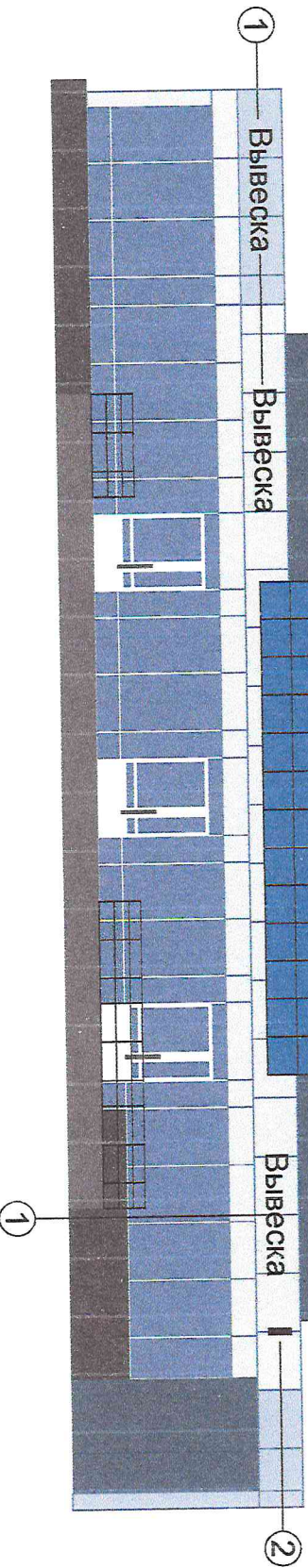
Концепция размещения рекламно-информационных конструкций на фасаде здания



СОГЛАСОВАНО

Директор архитектуры, рекламы

и дизайна Лилия
13.02.24 г.

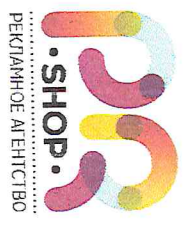


- 1 Объемные световые буквы высота 700 мм
Вывески روشن با لمه الارتفاعها في الوحدة المتكيفة
- 2 Кронштейн (Толедо) высота 700 мм

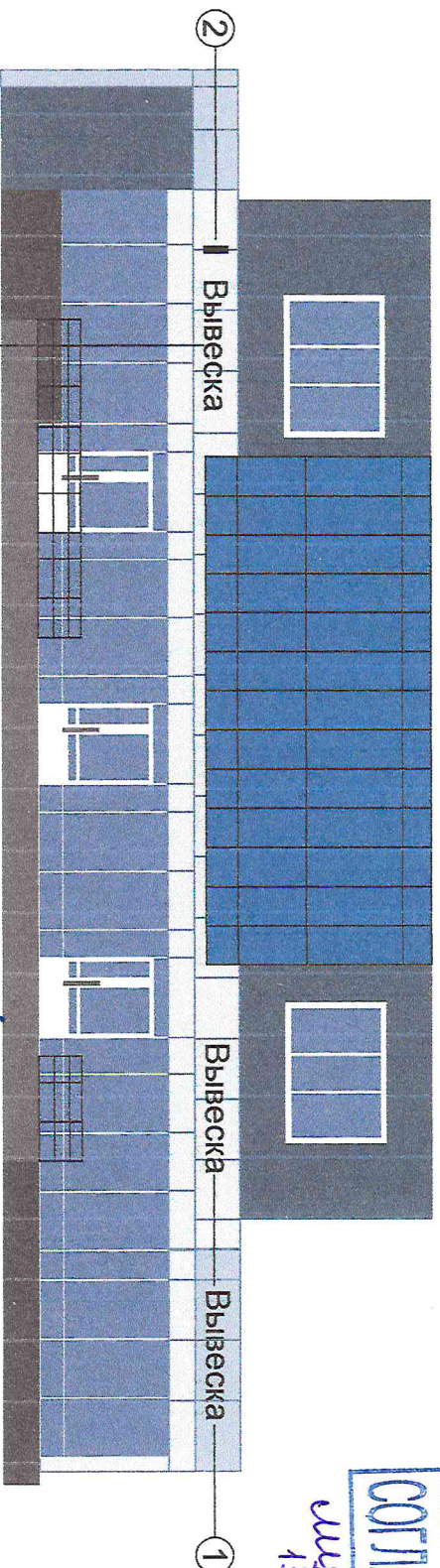
СОГЛАСОВАНО

Ирина СРР
13.02.24

Концепция рекламно-информационного оформления по адресу: РТ, г. Набережные Челны, Вторая Береговая 35



Концепция размещения рекламно-информационных конструкций на фасаде здания



СОГЛАСОВАНО

ШУР.СРР.
13.02.24

СОГЛАСОВАНО

отдел архитектуры, рекламы

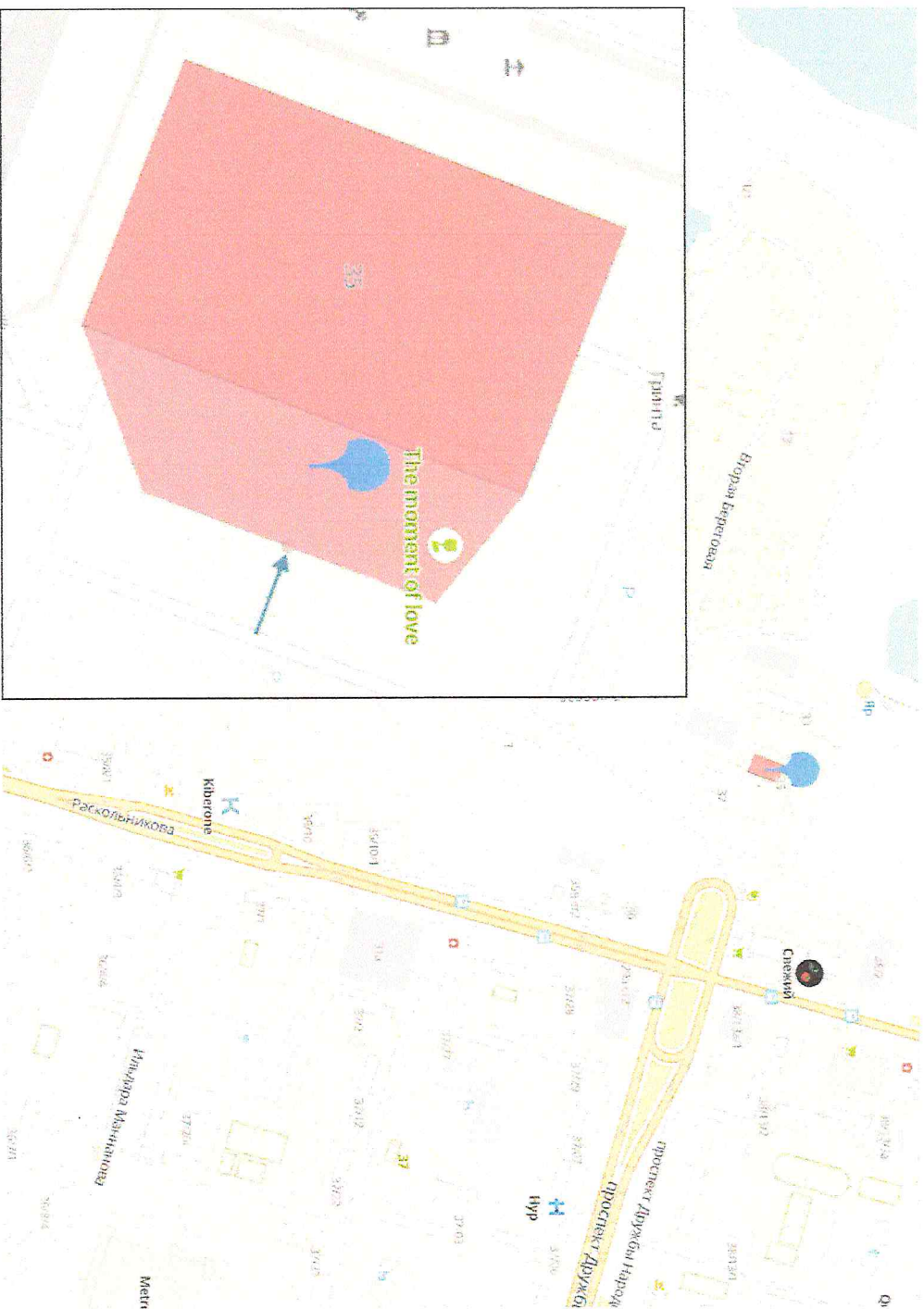
и дизайна Лилия

13.02.24

- 1 Объемные световые буквы высота 700 мм
Вывески размещены на высоте 700 мм
- 2 Кронштейн (Толедо) высота 700 мм

Концепция рекламно-информационного оформления
по адресу: РТ, г. Набережные Челны, Вторая Береговая 35

Концепция размещения рекламно-информационных конструкций на фасаде здания



Концепция рекламно-информационного оформления
по адресу: РТ, г. Набережные Челны, Вторая Береговая 35