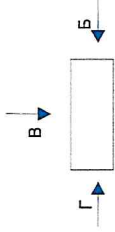


Концептуальное решение размещения вывесок на фасаде здания

Р.Т., г. Набережные Челны, ул. Раскольникова 12/19А

① Объемные Световые буквы

h = Максимальная высота вывесок



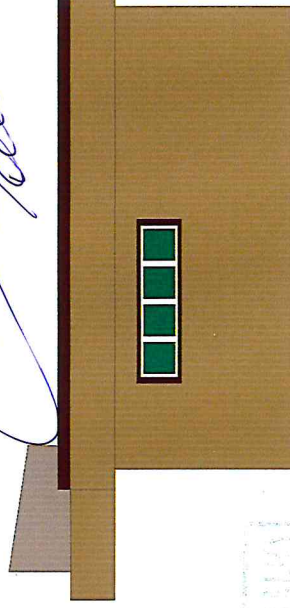
Фасад А



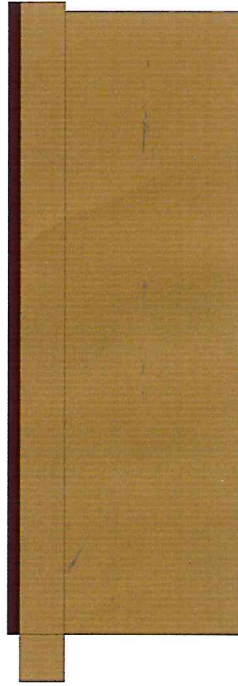
h = 500

①

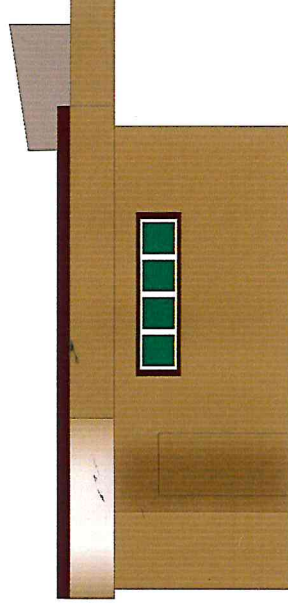
Фасад Б



Фасад В



Фасад Г



ОТВЕТСТВЕННО

инж. с.р.
13.10.23

СОГЛАСОВАНО

отдел архитектуры, рекламы

и благоустройства

13 10 23

С-концептуальным решением согласен:

« »

2023г.

Точность замеров элементов фасада и соответствие размеров вывесок требованиям к размещению СНи, утвержденного Постановлением ИК МО г. Наб. Челны РТ от 12.07.2021 №4695, Положению о порядке и установлении выполнения Решением Городского Совета МО г. Набережные Челны РТ от 30.05.2013 №25/8, подтверждаю:

Исполнитель Шмакова Маина Алексеевна:

« »

2023г.