

Концепция размещения рекламно-информационных конструкций

Р.Т., г. Набережные Челны, пр-т Мира, вдоль тротуара в районе зд. 7/01.

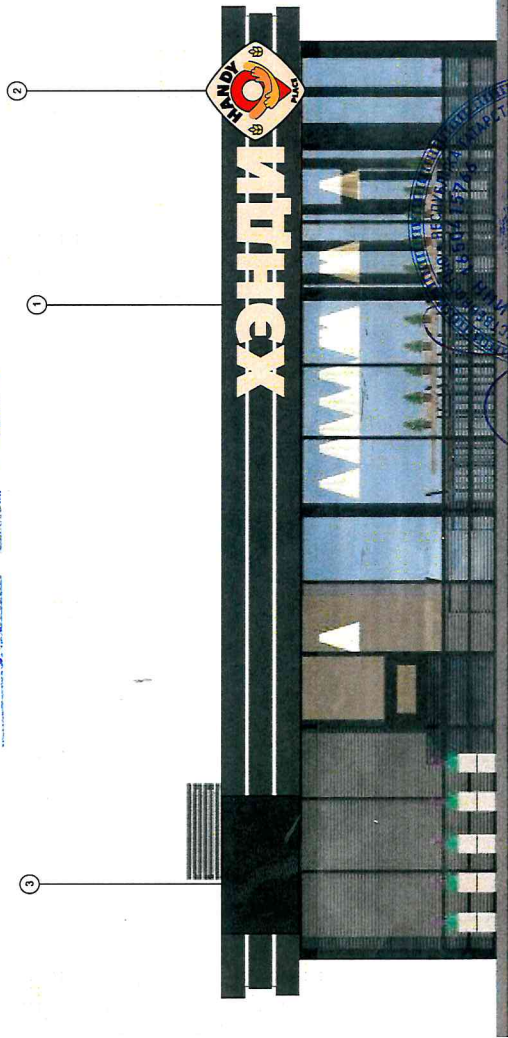
- 1. СНИ - объемные световые буквы, без подложки, h не более 800мм
- 2. Объемный световой логотип h не более 1500мм
- 3. Медиаэкран - 2500x1500мм

СОГЛАСОВАНО

отдел архитектуры, рекламы

и дизайна зданий

28 07 23



СОГЛАСОВАНО

МЧП "СРР" 28.07.23



Собственник здания: **ДИРЕКТОР РИШКИМ ЗАЙНУЛЛИН**
 должность / ФИО руководителя подписать

2022г.

Точность замеров конструкции и соответствие размеров СНИ постановление №4695 от 12.07.2021г.

Подтверждаю ИП Киселев С.С.