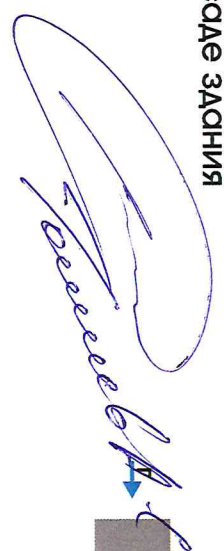


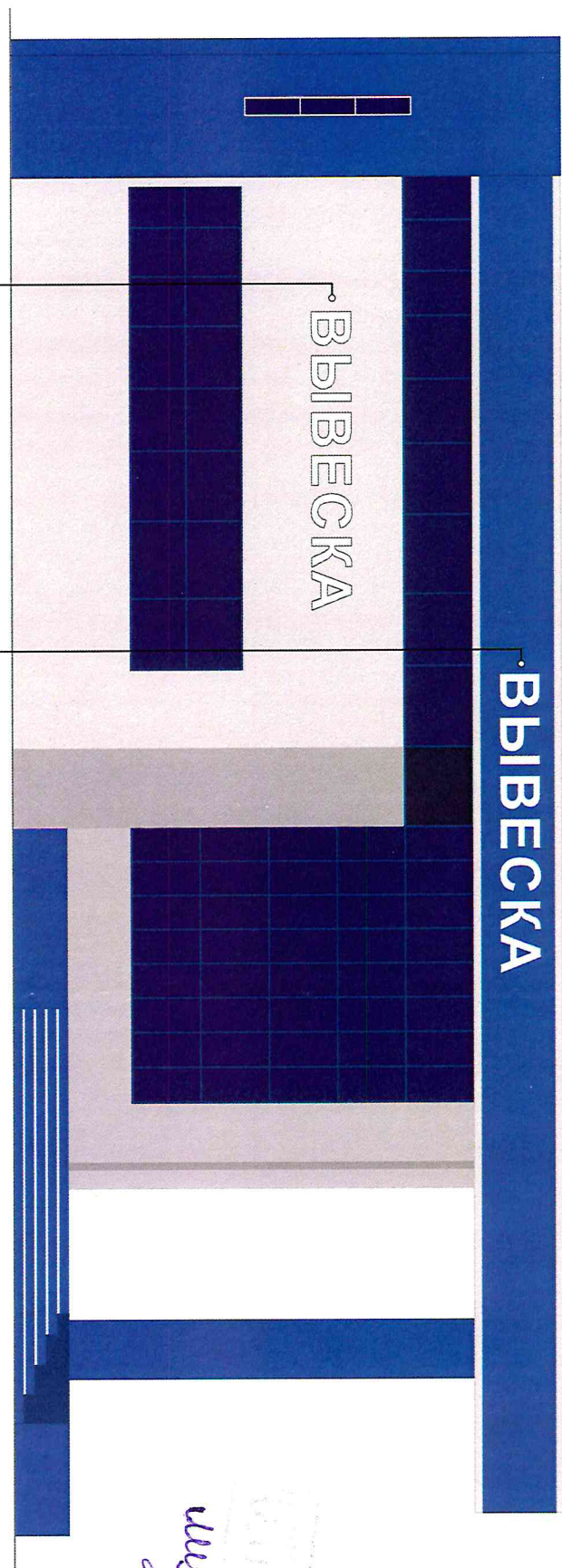
Концептуальное решение размещения вывесок на фасаде здания
РТ, г. Набережные Челны, Аьметьевский тракт, 2 ст. 5

1619

Сторона А



↑В
↑А
←Б



ШШП "СРР"
25.09.23

Рекомендуемые виды вывесок: Объемные световые буквы (без фона)

- 1 Объемные световые буквы 12000x800мм
- 2 Объемные световые буквы 6000x800мм

СОГЛАСОВАНО
отдел архитектуры, рекламы
и благоустройства
25 09 23

Собственники здания:

Адресность / ФИО руководителя

Подпись

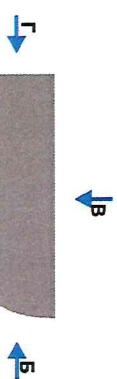
М.П.

« »

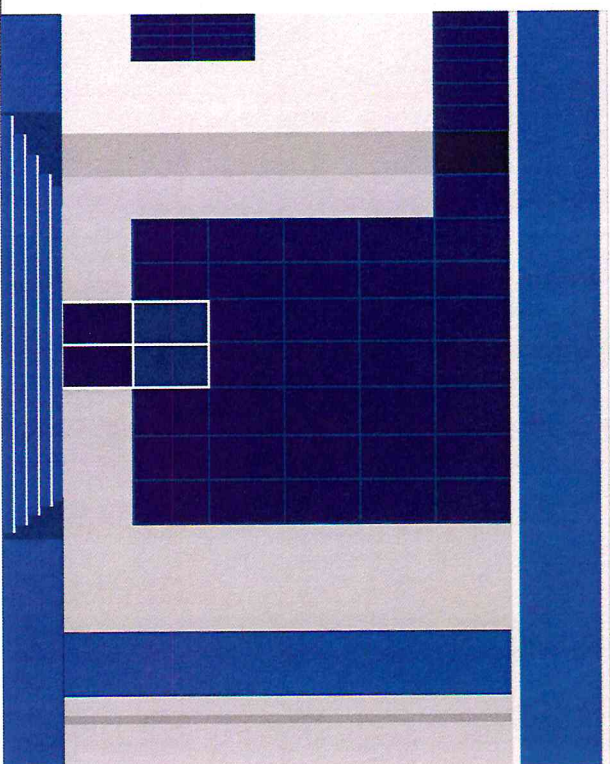
20 г.

Точность замеров элементов фасада и соответствие размеров вывесок требованиям к размещению СНИ
Утвержденным Постановлением ИК МО г. Набережные Челны РТ от 12.07.2021 № 4695, Положению о порядке и установке эксплуатации РК, 30.05.2013 № 25/8
утвержденному Решением городского Совета МО г. Набережные Челны РТ от 30.05.2013 № 25/8, подтверждаю:
Исполнитель: Карилевко Артем Владимирович 8 927-485-30-14 « » 2023 г.

Концептуальное решение размещения вывесок на фасаде здания
РТ, г. Набережные Челны, Амытеевский тракт, 2 ст.5



Сторона Б



Сторона Б



Рекомендуемые виды вывесок: Объемные световые буквы (без фона)

- ① Объемные световые буквы 12000x800мм
- ② Объемные световые буквы 6000x800мм

Собственники здания:

Должность / ФИО руководителя

подпись

М.П.

« »

20 г.

СОГЛАСОВАНО

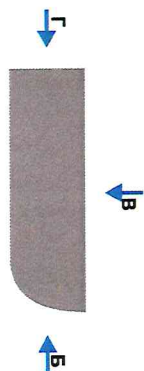
отдел архитектуры, рекламы

25.09.23

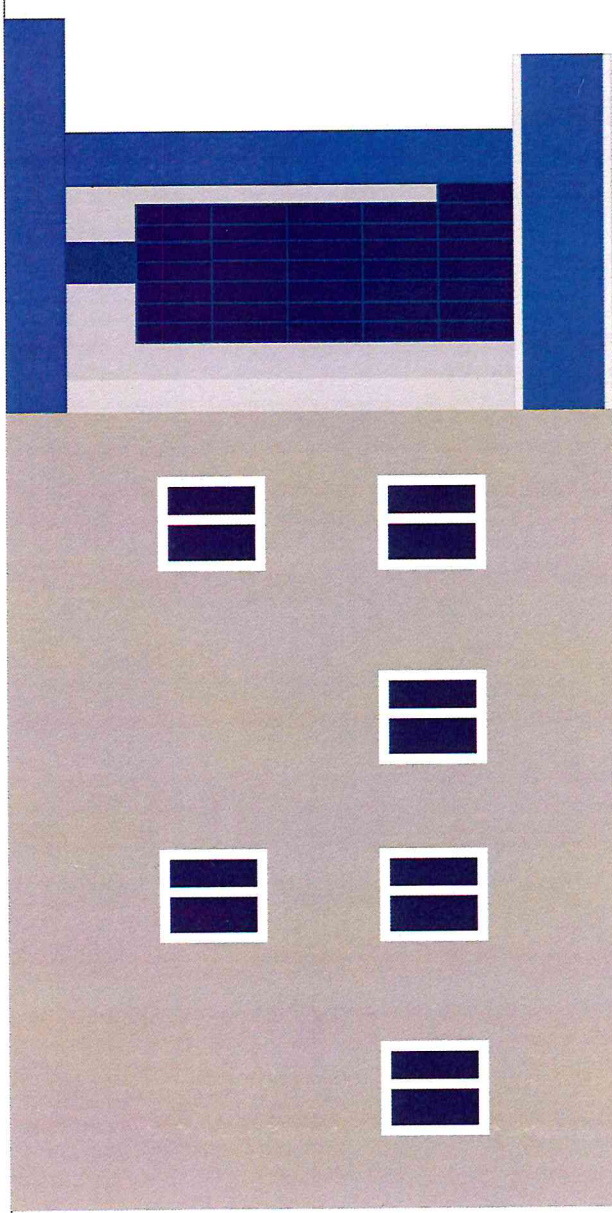
Шури. СРР
25.09.23

Точность, замеры элементов фасада и соответствие размеров вывесок требованиям к размещению СНиП утвержденных Постановлением ИК МО г. Набережные Челны РТ от 12.07.2021 № 4895, Положению о порядке и условиях эксплуатации ПК, 30.05.2013 № 25/6 утвержденных Решением Городского Совета МО г. Набережные Челны РТ от 30.05.2013 № 25/6, подтверждаю:
Исполнитель: Кирилenco Артём Владимирович 8 927-485-30-14 « » 2023 г.

Концептуальное решение размещения вывесок на фасаде здания
РТ, г. Набережные Челны, Адыметьевский тракт, 2 ст.5



Сторона В



Сторона В



Рекомендуемые виды вывесок: Объемные световые буквы (без фона)

- 1 Объемные световые буквы 12000x800мм
- 2 Объемные световые буквы 6000x800мм

СОСТАВЛЯНО
отдел архитектуры, рекламы
и благоустройства администрации

25 08 23

Иванов И.И.
25.08.23

Собственники здания:

Адресность / ФИО правоулытателя

подпись

М.П.

« »

20 г.

Точность, замеры элементов фасада и соответствие размеров вывесок требованиям к размещению СНИ
утвержденными Постановлением ИК МО г. Набережные Челны РТ от 12.07.2021 № 4695, Положением о порядке и Установки эксплуатации Р.К. 30.05.2013 № 25/8
утвержденному Решением Городского Совета МО г. Набережные Челны РТ от 30.05.2013 № 25/8, подтверждаю:
Исполнитель: Кирилленко Артем Владимирович 8 927-485-30-14 « » 2023 г.

Концептуальное решение размещения вывесок на фасаде здания
РТ, г. Набережные Челны, Адыметьевский тракт, 2 ст. 5

Сторона А



Собственники здания:

доляность / ФИО гражданина

подпись

М.П.

« »

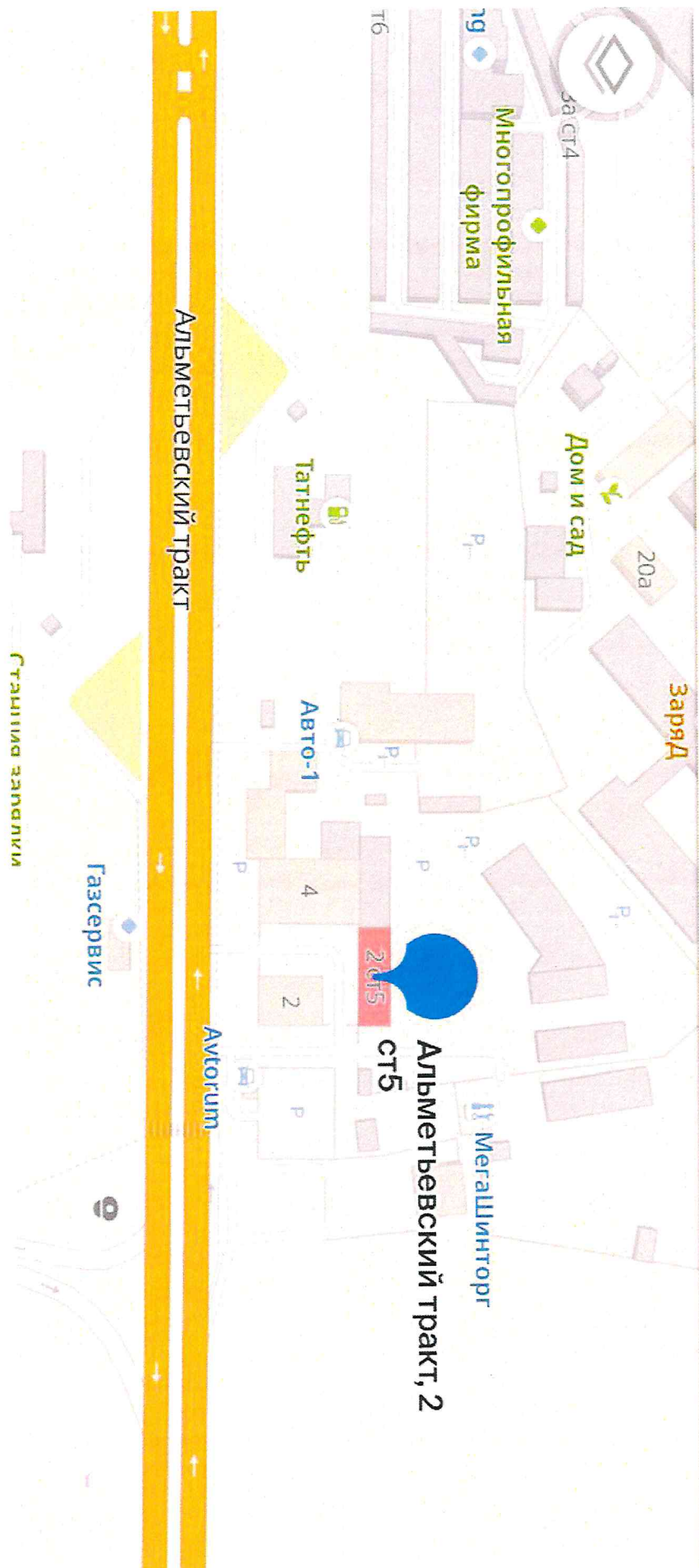
20 г.

Точность замеров элементов фасада и соответствие размеров вывесок требованиям к размещению СНИ
утвержденным Постановлением ИК МО г. Набережные Челны РТ от 12.07.2021 № 4695, Положению о порядке и
утвержденному Решением Городского Совета МО г. Набережные Челны РТ от 30.05.2013 № 25/8, подтверждаю:

Исполнитель: Кирилленко Артем Владимирович

8 927 485 30 14 « » 2023 г.

Концептуальное решение размещения вывесок на фасаде здания
РТ, г. Набережные Челны, Альметьевский тракт, 2 ст.5



Собственники здания:

Должность / ФИО Реконструктора _____ Подпись _____ М.П. _____
Точность, замеров элементов фасада и соответствие размеров вывесок требованиям к размещению СНИ
утвержденным Постановлением ИК МО г. Набережные Челны РТ от 12.07.2021 № 4695, Положению о порядке и установках эксплуатации РК, 30.05.2013 № 25/8
утвержденному Решением Городского Совета МО г. Набережные Челны РТ от 30.05.2013 № 25/8, подтверждаю:
Исполнитель: Кирилленко Артем Владимирович 8 927-485-30-14 « » 2023 г.