

1625

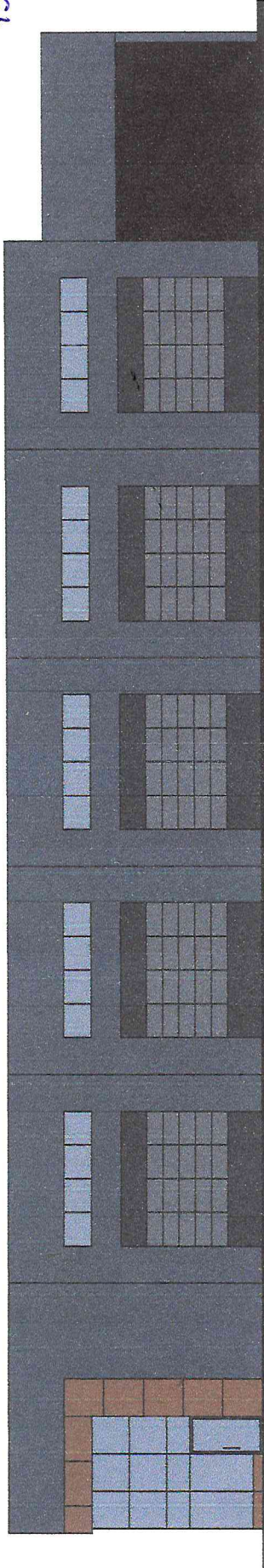
Концепция размещения рекламно-информационных конструкций на фасаде здания

Смирнов А.С.



*МШП «СР»
13.10.23*

ВЫВЕСКА



Условные обозначения:

ВЫВЕСКА (название здания) - объемные световые буквы (h-1000мм)
СОТКАСОВАНО

отдел архитектуры, рекламы

Точность замеров элементов фасада и соответствие размеров вывесок требованиям к размещению СНИ, утвержденным Постановлением ИК МО г. Наб. Челны РТ от 12.07.2021 №4695,

13 10 23

Положению о порядке и установке эксплуатации РК, 30.05.2013 №25/8, утвержденному Решением Городского Совета МО г. Набережные Челны РТ от 30.05.2013 №25/8, подтверждаю:

Смирнов А.С.

Концепция рекламно-информационного оформления
по адресу: РТ. г. Набережные Челны. проезд Тоззелеш 40

