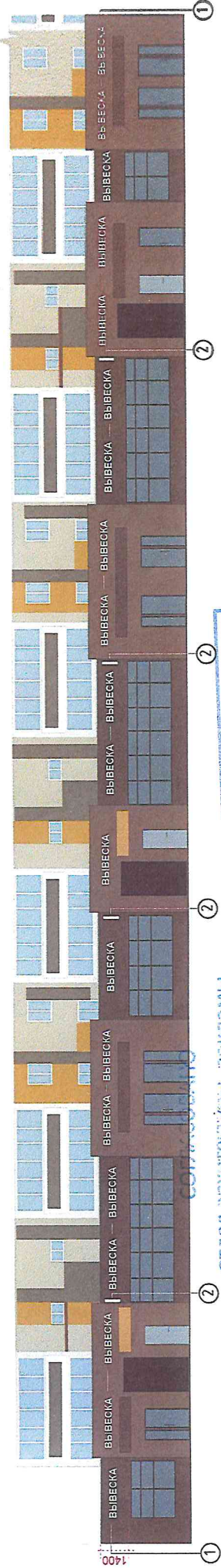


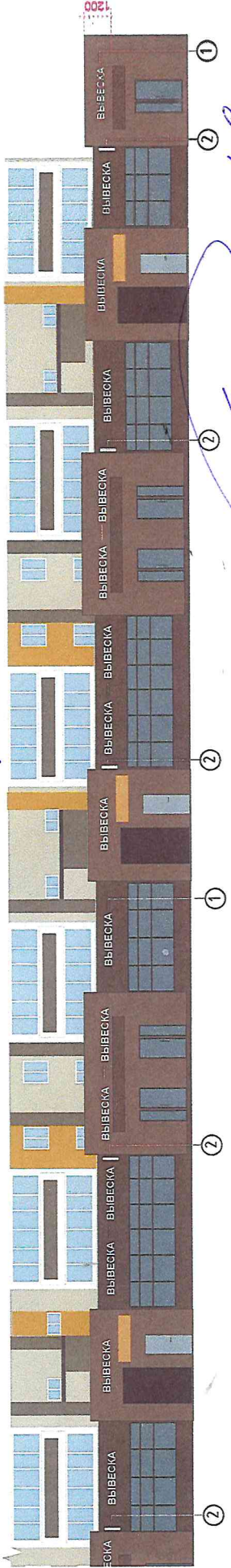
1028

Концепция размещения вывесок на фасаде здания,  
по адресу: г.Набережные Челны, пр-кт Абдурахмана Абсаламова, 21е (69/16)



СОГЛАСОВАНО  
19.12.23  
М.П.

отдел архитектуры, рекламы  
19 12 23



Бегеев А.С.

1 - объемные световые буквы, h-800мм  
2 - консольная конструкция 800x800мм



Собственник недвижимого имущества с концептуальным решением согласованно «...» 2023г.

Точность замеров элементов фасада и соответствие размеров вывесок требованиям к размещению в ст. 17, утвержденных Постановлением ИК МО г.Набережные Челны от 12.07.2021г. №4695, Положению о порядке и установке эксплуатации РК, 30.05.2013 №25/8, утвержденного Решением Городского Совета МО г.Набережные Челны от 30.05.2013 №25/8, подтверждает: Исполнитель: Субгатуллина Альфия Азатовна \_\_\_\_\_ 19-12-23 «...» 2023г.