

Концепция размещения рекламно-информационных конструкций на фасаде здания

Борисов А.С.



СОГЛАСОВАНО

ОТДЕЛ ЭКСПЛУАТАЦИИ, РЕКЛАМЫ

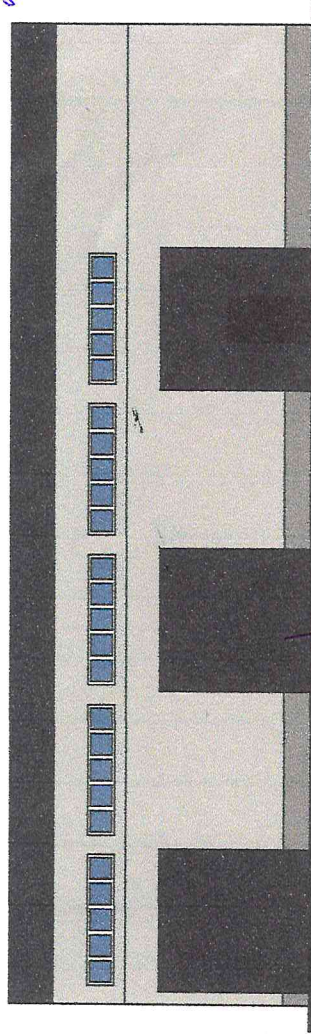
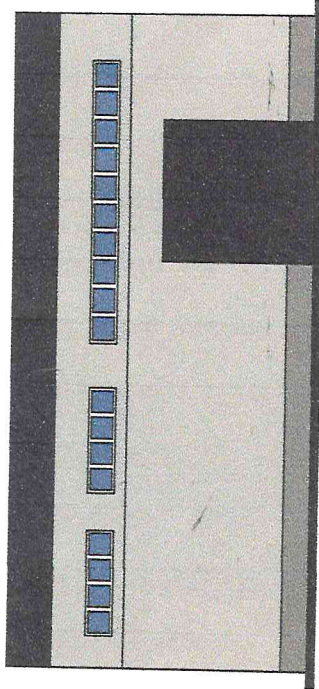
24

10 23

МОУП. СРР

24.10.23

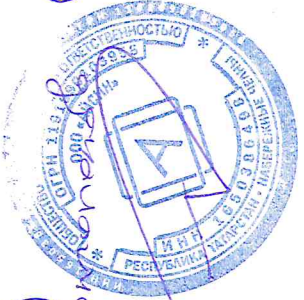
ВЫВЕСКА



Условные обозначения:

ВЫВЕСКА (название здания) - объемные световые буквы (h- 1000мм)

Борисов А.С.



Точность замеров элементов фасада и соответствие размеров вывесок требованиям к размещению СНИ, утвержденным Постановлением ИК МО г. Наб. Челны РТ от 12.07.2021 №4695, Положению о порядке и установке эксплуатации РК, 30.05.2013 №25/8, утвержденному Решением Городского Совета МО г. Набережные Челны РТ от 30.05.2013 №25/8, подтверждаю:

Концепция рекламно-информационного оформления

по адресу: РТ, г. Набережные Челны

