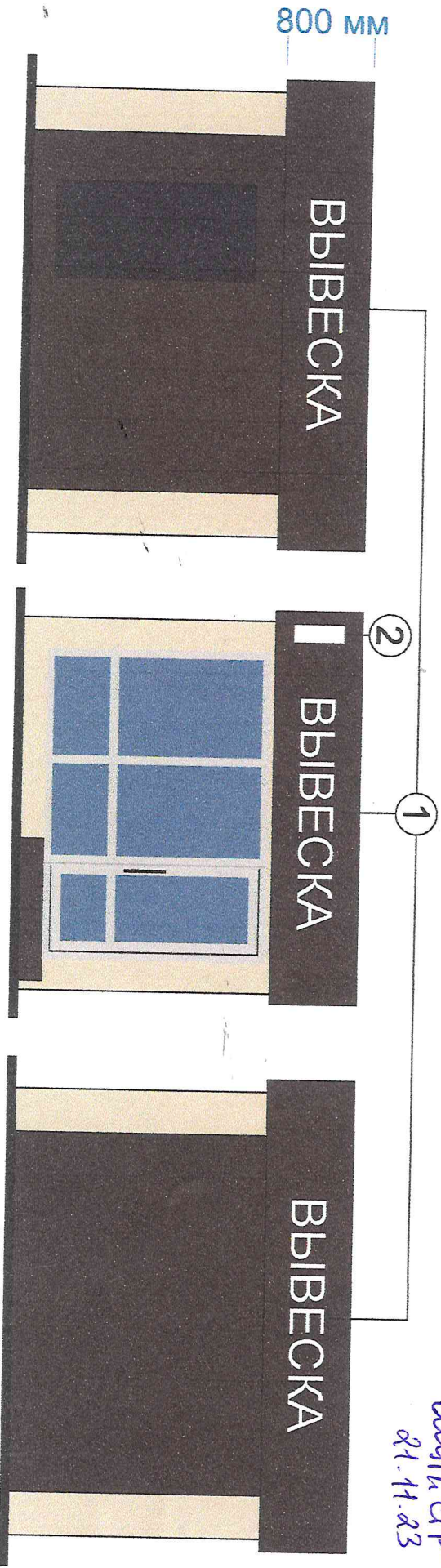


Концепция размещения рекламно-информационных конструкций на фасаде нестационарного торговый объект

СОГЛАСОВАНО
ИИП. СР.
21.11.23



- Условные обозначения:
- 1) ВЫВЕСКА - объёмные световые буквы (h- 550мм)
 - 2) Кронштейн (Толедо) (h-550мм)

СОГЛАСОВАНО

отдел архитектуры, рекламы

"Дизайн-Литер"

21.11.23

Собитор ИИ

Точность замеров элементов фасада и соответствие размеров
Вывесок требованиям к размещению СНиП, утвержденным
Постановлением ИК МО г. Наб. Челны РТ от 12.07.2021 №4695,
Положением о порядке и установке эксплуатации РК, 30.05.2013 №25/8, утвержденному
Решением Городского Совета МО г. Набережные Челны РТ от 30.05.2013 №25/8, подтверждаю:

Концепция рекламно-информационного оформления
по адресу: РТ, г. Набережные Челны, 56-й комплекс, 14/3

