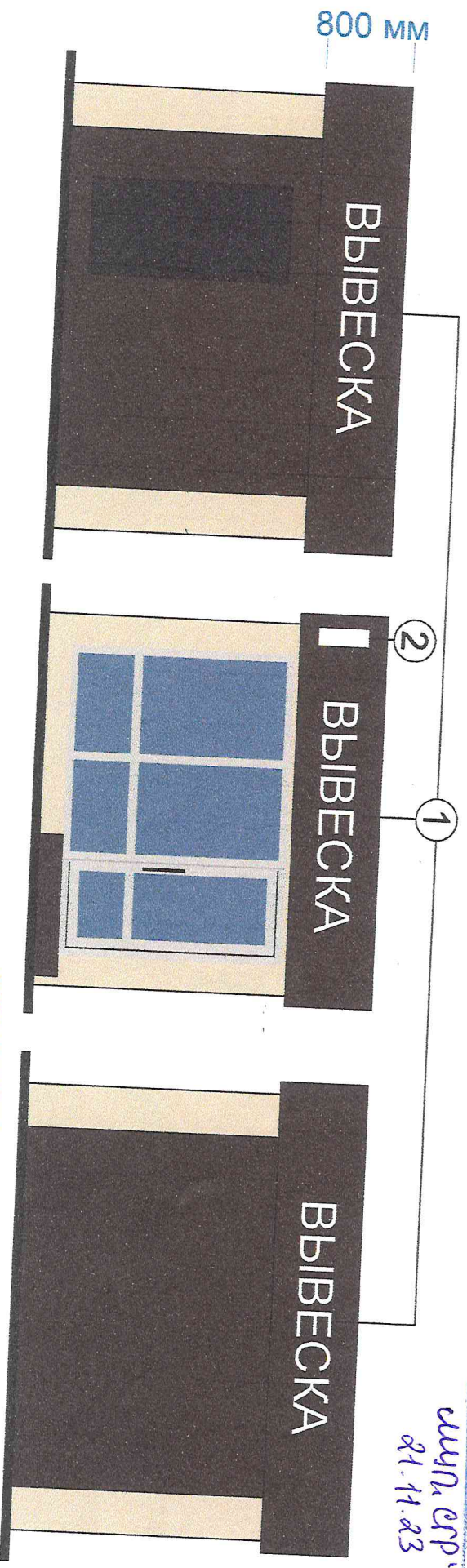


# Концепция размещения рекламно-информационных конструкций на фасаде нестационарного торгового объекта



- Условные обозначения:
- 1) ВЫВЕСКА - объемные световые буквы (h- 550мм)
  - 2) Кронштейн (Толедо) (h-550мм)

Точность замеров элементов фасада и соответствие размеров вывесок требованиям к размещению СНИ, утвержденным Постановлением ИК МО г. Наб. Челны РТ от 12.07.2021 №4695, Положению о порядке и установке эксплуатации РК, 30.05.2013 №25/8, утвержденному Решением Городского Совета МО г. Набережные Челны РТ от 30.05.2013 №25/8, подтверждаю:

Концепция рекламно-информационного оформления по адресу: РТ, г. Набережные Челны, 56-й комплекс, 14/3

СОГЛАСОВАНО

Щип. СР.  
21.11.23

СОГЛАСОВАНО

отдел архитектуры, рекламы

и дизайна Управления

21.11.23

Содытов ИИ