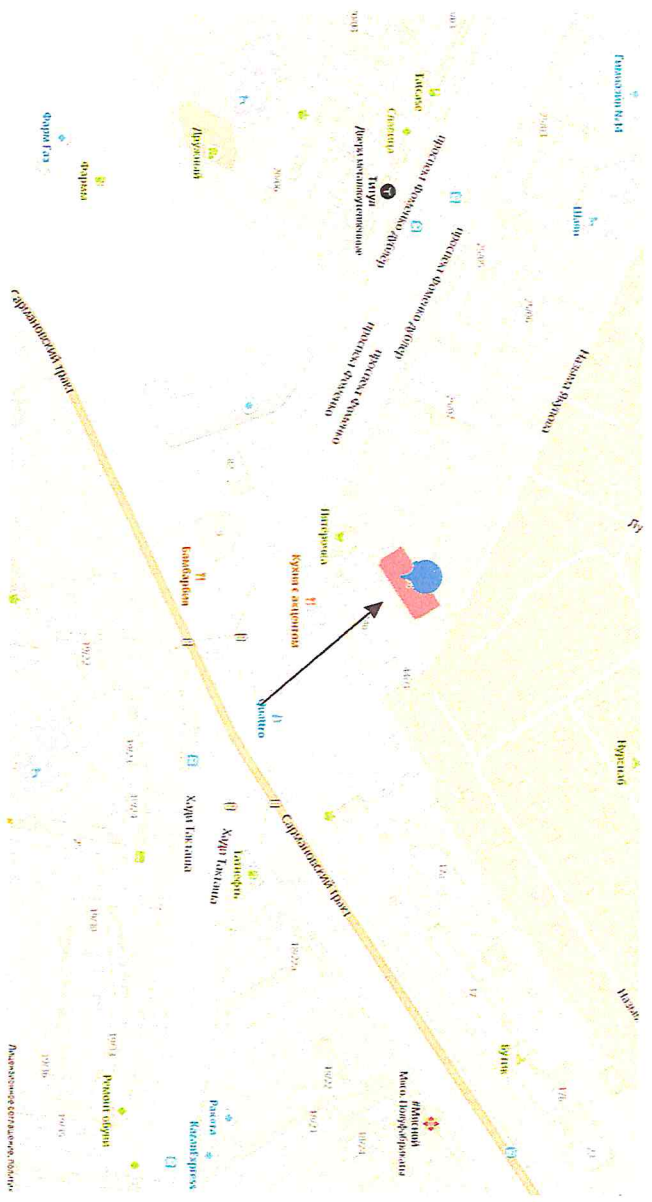


Концепция размещения вывесок на фасаде здания,  
по адресу: г.Набережные Челны, м-н Замелекесье, ул. Назыма Якупова, д.14



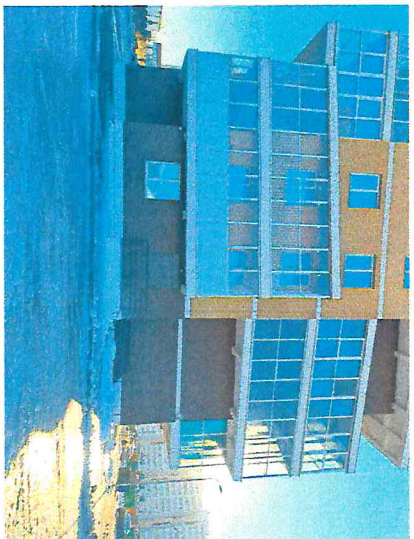
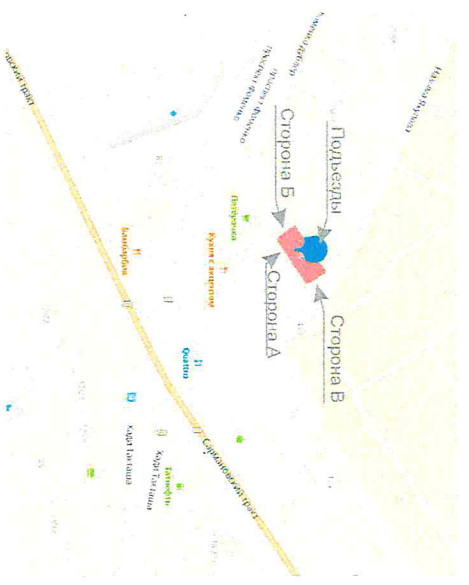
Собственник недвижимого имущества с концептуальным решением согласен \_\_\_\_\_

« \_\_\_\_\_ » \_\_\_\_\_ 2023г.



Точность замеров элементов фасада и соответствие размеров вывесок требованиям к размещению вывесок, утвержденных Постановлением ИК МО г.Набережные Челны, РТ от 12.07.2021г. №4695, Положению о порядке и установке эксплуатации ПК, 30.05.2013 №25/8, утвержденному Решением Горьковского Совета МО г.Набережные Челны, РТ от 30.05.2013 №25/8, подтверждаю:  
 Исполнитель: Сидьгантулина Альфия Азамовна \_\_\_\_\_  
 Тел. 8-917-901-43-73 « \_\_\_\_\_ » \_\_\_\_\_ 2023г.

Концепция размещения вывески на фасаде здания,  
по адресу: г.Набережные Челны, м-н Замелекесье, ул. Назыма Якупова, д.14



*Безерев А.С.*

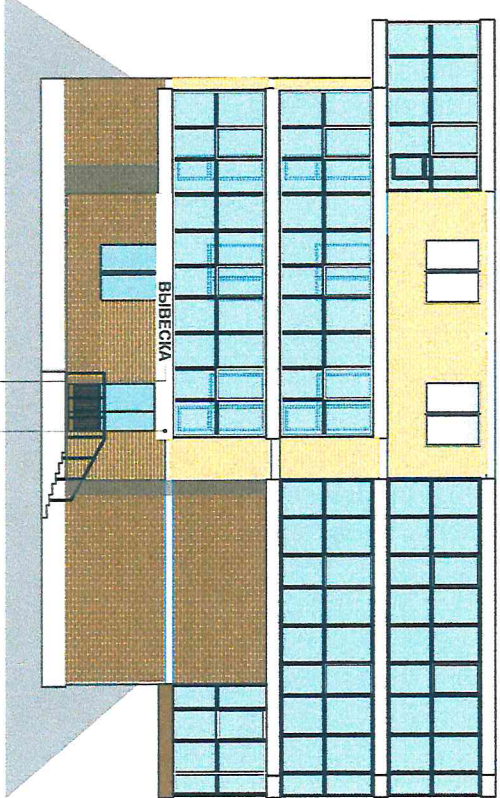
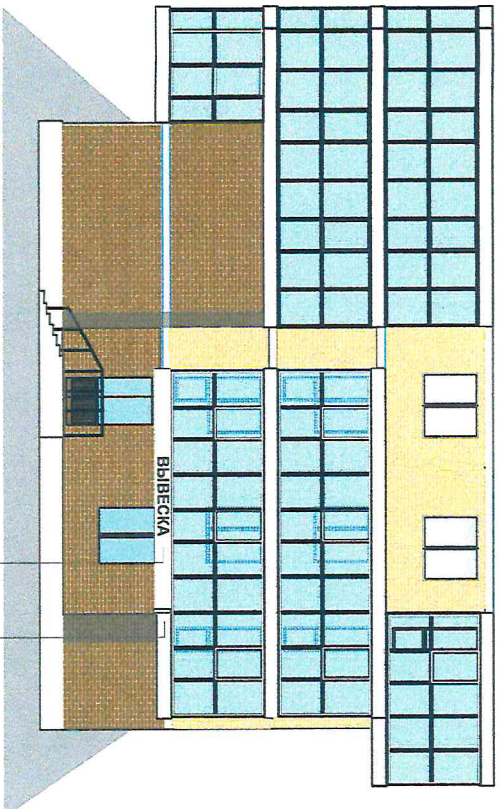
**СОГЛАСОВАНО**

Ш.П. СР.  
29.01.24

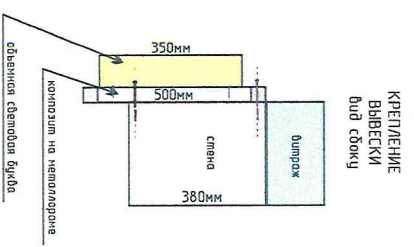
СОГЛАСОВАНО

отдел архитектуры, рекламы

Сторона Б



Сторона В



- 1 - объемные световые буквы h-350мм на композитной подложке
- 2 - консольная конструкция 500x500мм

Все вывески выполняются в световом решении в цветном и белом решении

Собственник недвижимого имущества с концептуальным решением согласен

Исполнитель: Субстанция Альфа Дазовна

*[Signature]*

Тел. 8-917-981-2222

2023г.

2023г.



Сторона А

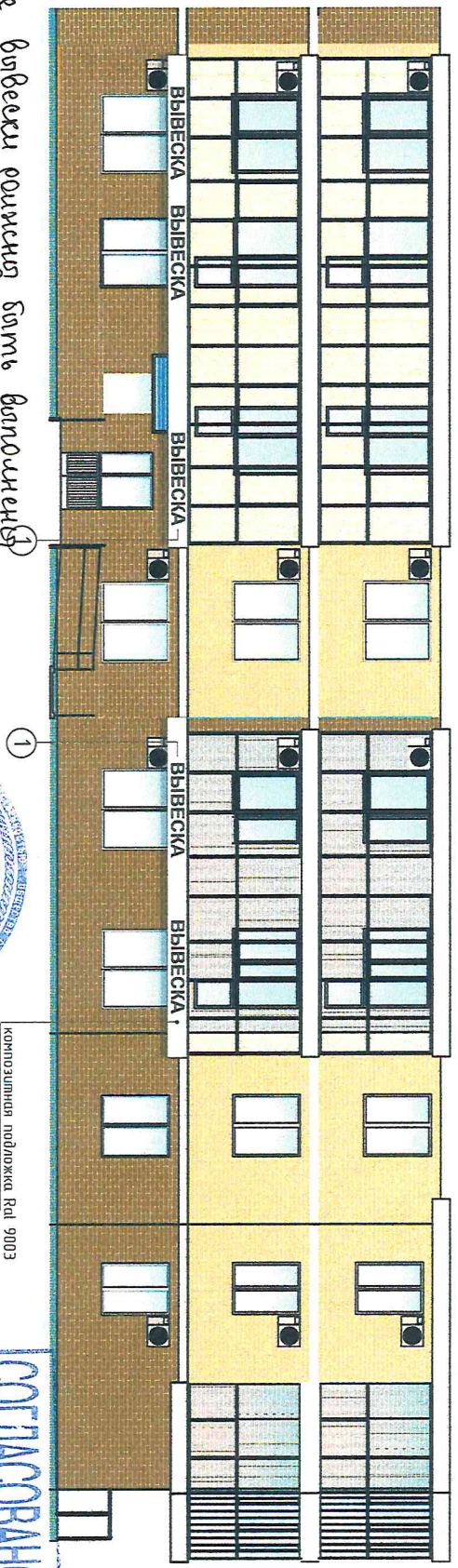
Концепция размещения вывесок на фасаде здания,  
по адресу: г.Набережные Челны, м-н Замелекеево, ул. Назыма Якупова, д.14  
СОГЛАСОВАНО  
отдел архитектуры, рекламы



01. 24

- 1 - объемные световые буквы h-350мм на композиционной подложке
- 2 - консольная конструкция 500x500мм

Все вывески выполнены в едином цветном решении



композиционная подложка Ref 9003

СОГЛАСОВАНО  
И.И. Сергеев  
29.01.24

Собственник недвижимого имущества с концептуальным решением согласен  
Исполнитель: Субштупилина Альфия Азамовна  
Тел. 8-917-901-43243  
2023г. 2023г.

