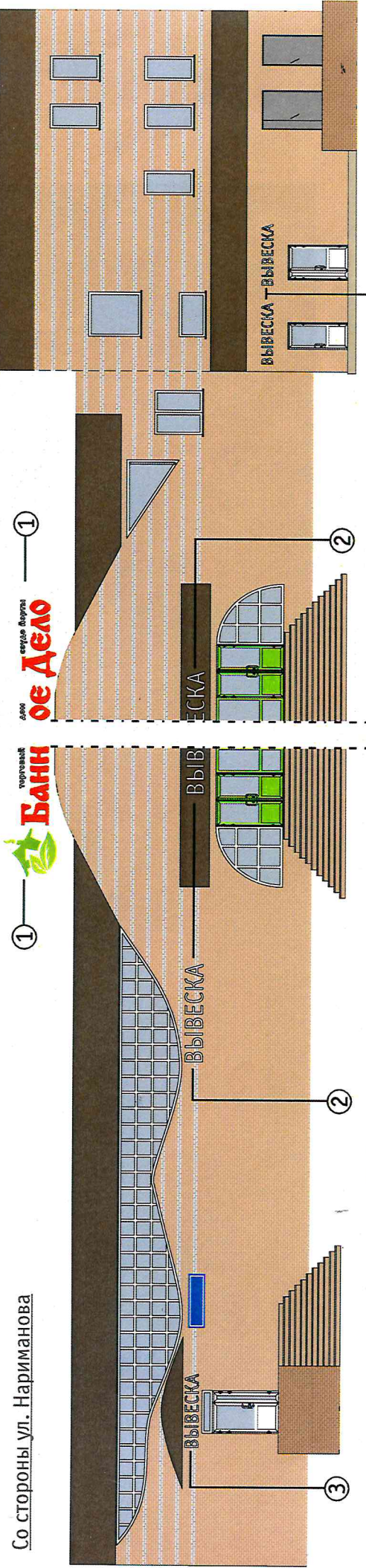


Концепция размещения рекламных конструкций и средств наружной информации на фасаде здания по адресу: пр. Набережночелнинский, д. 45а

1655

Александр А. С.

Со стороны пр. Набережночелнинский



1

1

3

3

3

СОГЛАСОВАНО

ш.пр. с.р.
05.12.23

СОГЛАСОВАНО

отдел архитектуры, рекламы

05 12 23

Рекомендуемые типы рекламно-информационных конструкций:

- 1 Объемные световые буквы h 1200мм без фона
- 2 Объемные световые буквы h 800мм без фона
- 3 Объемные световые буквы h 500мм без фона

С концептуальным решением согласны:

Александр А. С.

