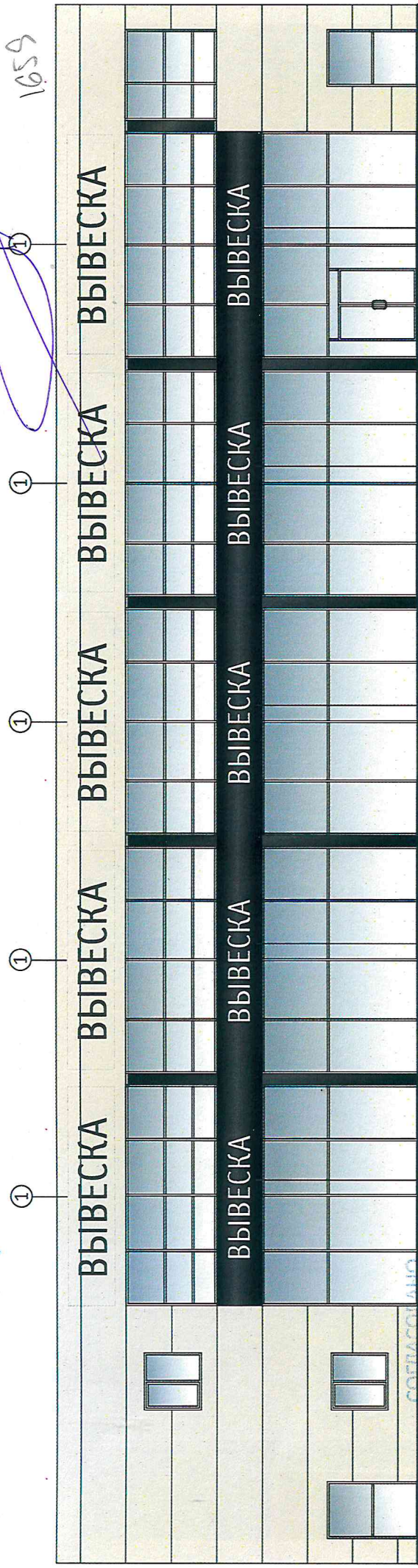


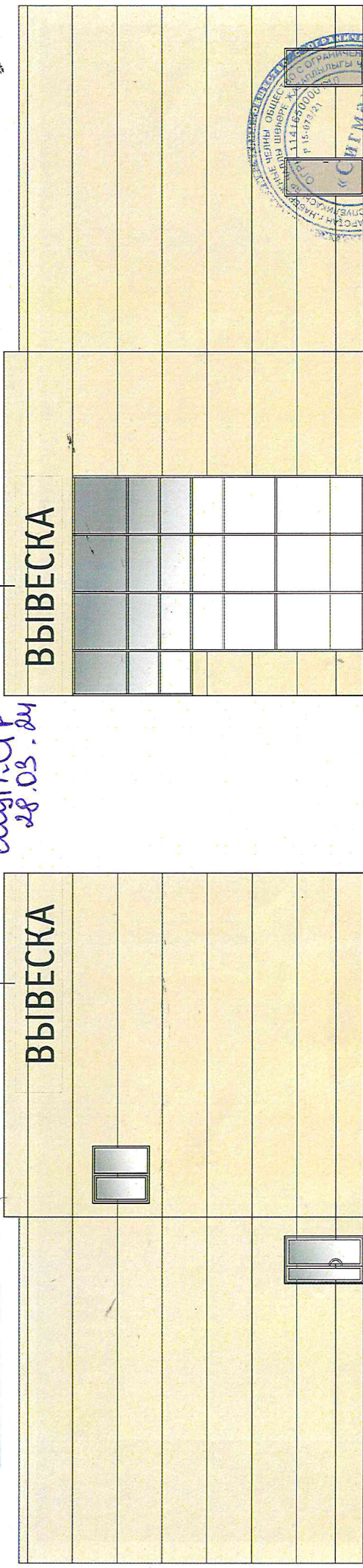
Концепция размещения рекламных конструкций и средств наружной информации на фасаде здания по адресу: Мензелинский тракт, д. 35Б



СОГЛАСОВАНО

инж. е.р.р.
28.03.24

отдел архитектуры, рекламы
28 03 24



Рекомендуемые типы рекламно-информационных конструкций:

- 1 Объемные световые буквы h 800мм без фона
- 2 Объемные световые буквы h 500мм без фона

С концептуальным решением согласны:

ин. инженер Дюрова Н.В.