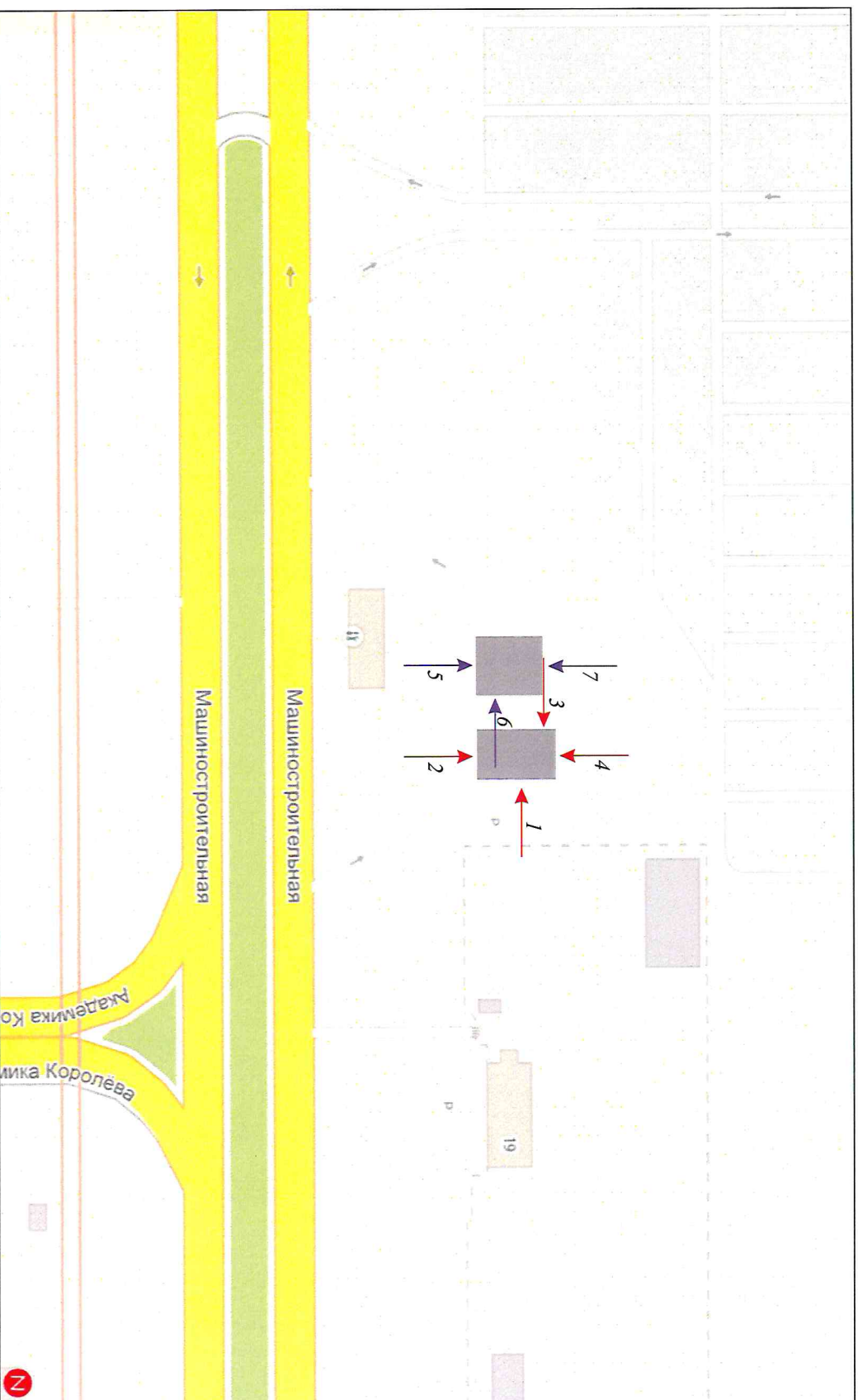


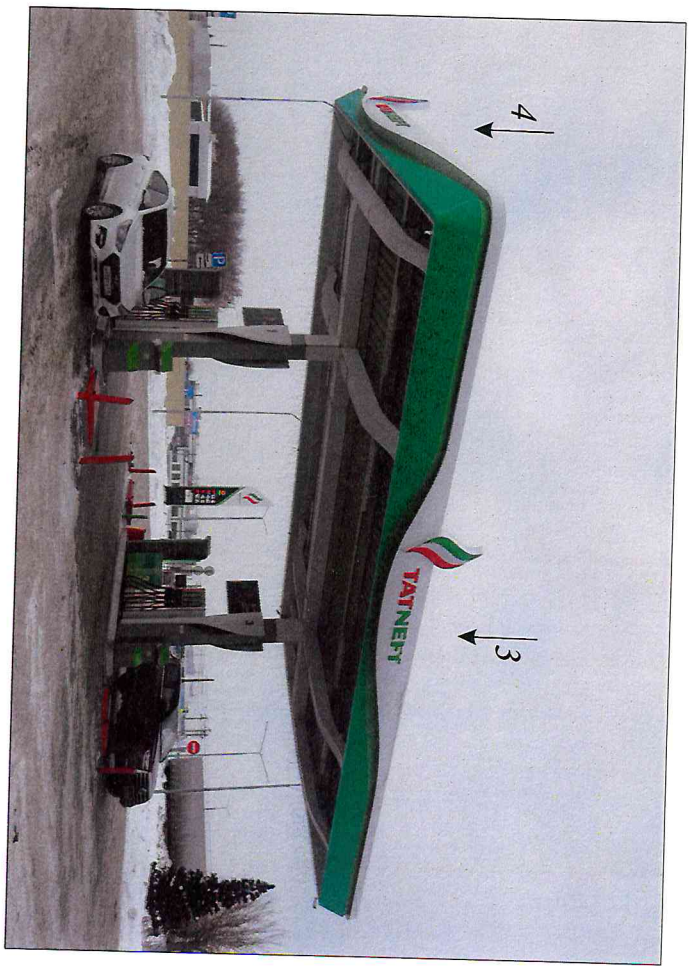


Проект размещения рекламных конструкций и информационных вывесок на объекте (концепция) по адресу: РТ, г. Набережные Челны, ул. Машиностроительная, 25 (АЗС №130)





Проект размещения рекламных конструкций и информационных вывесок на объекте (концепция) по адресу: РТ, г. Набережные Челны, ул. Машиностроительная, 25 (АЗС №130)



Навес



Проект размещения рекламных конструкций и информационных вывесок на объекте
(концепция) по адресу: РТ, г. Набережные Челны, ул. Машиностроительная, 25 (АЗС №130)

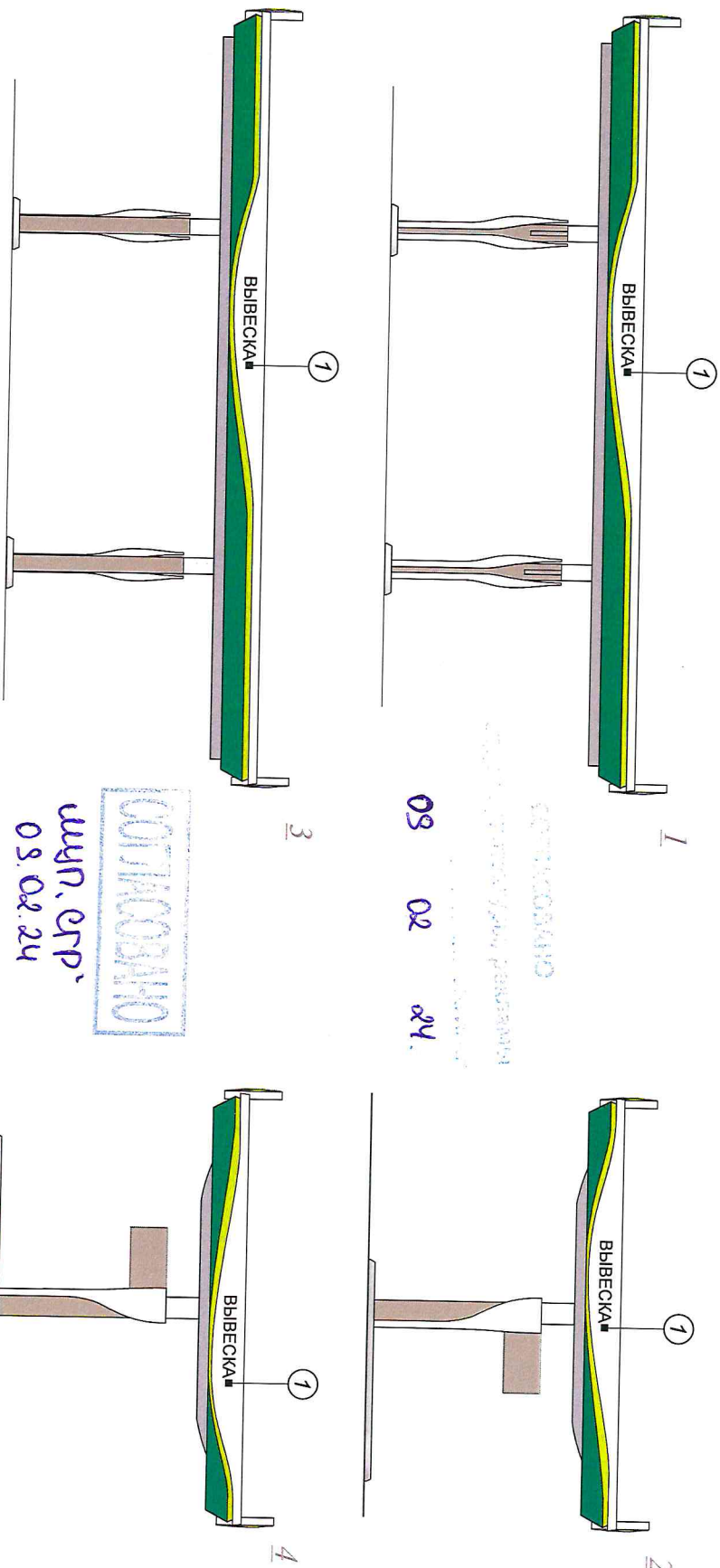


Здание магазина



Проект размещения рекламных конструкций и информационных вывесок на объекте (концепция) по адресу: РТ, г. Набережные Челны, ул. Машиностроительная, 25 (АЗС №130)

Лист



СОГЛАСОВАНО

09.02.24.

СОГЛАСОВАНО

ШУР. СРР
09.02.24

1 Объемно-световые буквы без фона высотой не более 600 мм



СОГЛАСОВАНО

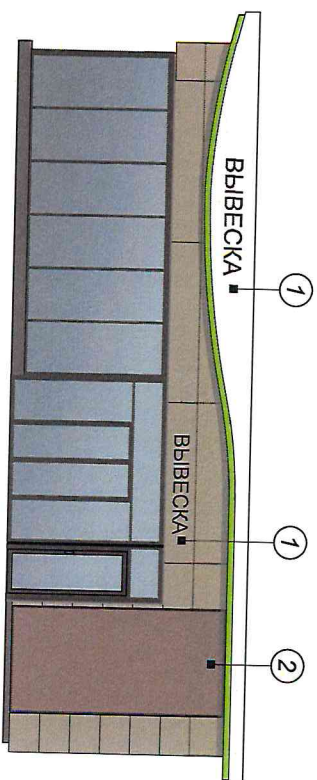
Генеральный директор филиала
ЗАО «Сеть-сервис»
ООО «Инвест-АЭС Центр»
РТ, Железнодорожная
ФМО

дата



Проект размещения рекламных конструкций и информационных вывесок на объекте
(концепция) по адресу: РТ, г. Набережные Челны, ул. Машиностроительная, 25 (АЗС №130)

Здание магазина

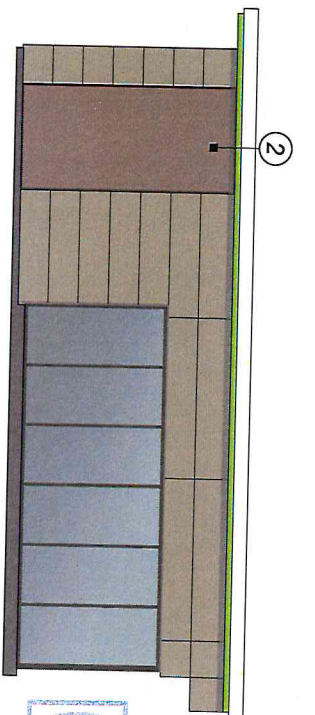


6

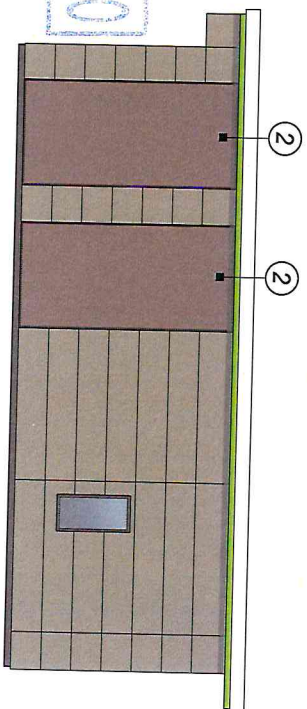
СОГЛАСОВАНО

Служба градостроительного развития

09.02.24



5



7

СОГЛАСОВАНО

ШЯП. СР.
09.02.24

1 Объемно-световые буквы

Без фонов высотой не более 600 мм
Инкрустированный световой короб
2000 мм х 3950 мм

Челнинский филиал
«АЗС Центр»

ИНН 1644040188
КПП 163943001

СОГЛАСОВАНО

Настоящим Членническим филиалом

завершено оформление

ООО «Инвест-АЭС Центр»

Р.Г. Хабибрахманов



Дата