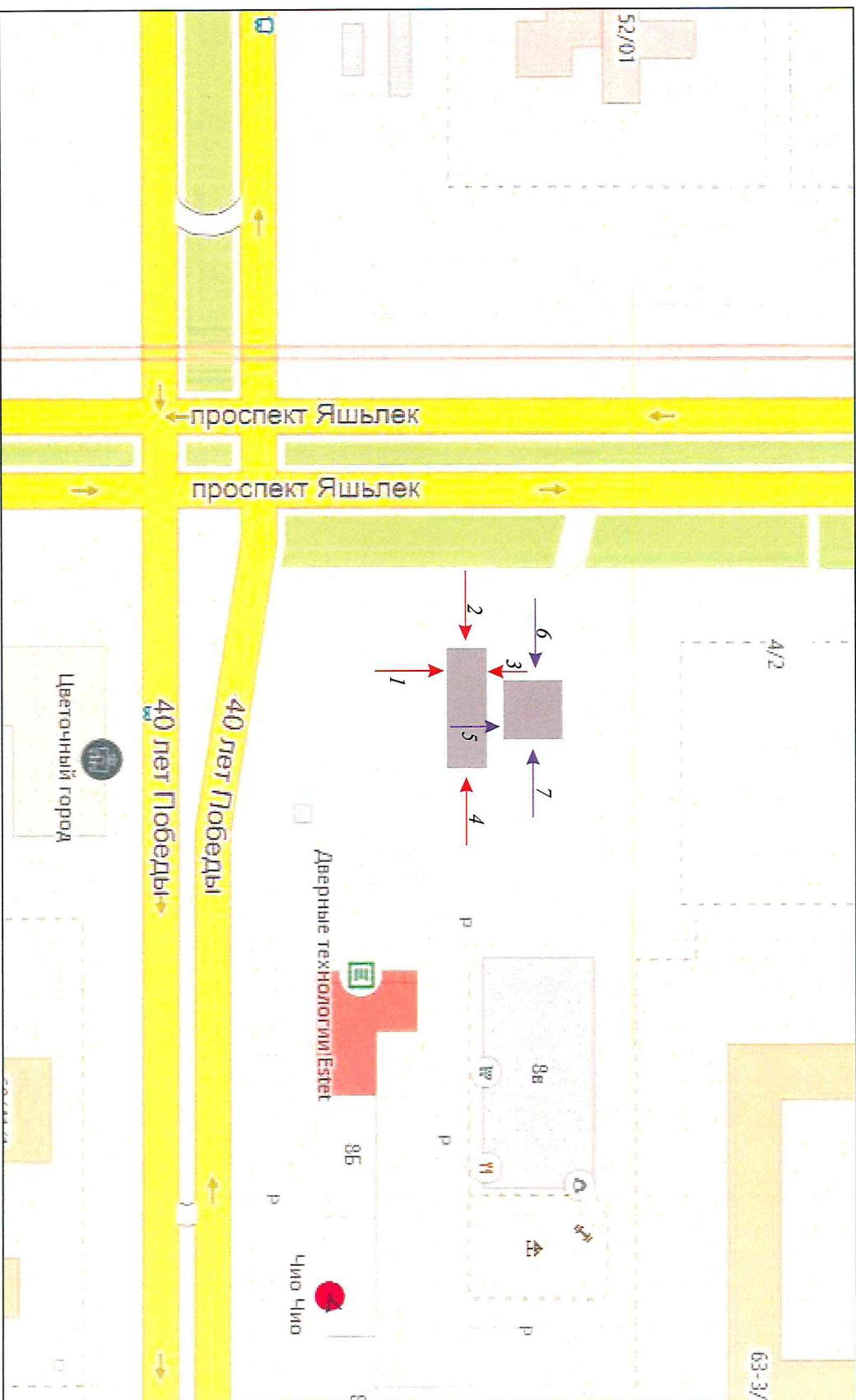


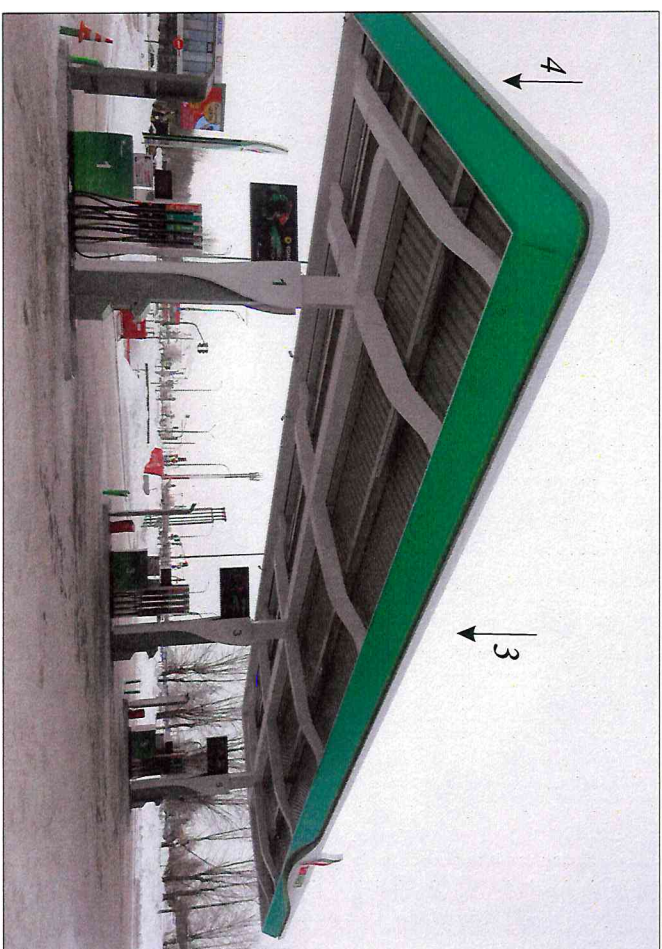


**Проект размещения рекламных конструкций и информационных вывесок на объекте (концепция) по адресу: РТ, г. Набережные Челны, пр. Яшьлек, 8 (АЗС №14)**





**Проект размещения рекламных конструкций и информационных вывесок на объекте (концепция) по адресу: РТ, г. Набережные Челны, пр. Яшьлык, 8 (АЗС №14)**



*Навес*



Проект размещения рекламных конструкций и информационных вывесок на объекте (концепция) по адресу: РТ, г. Набережные Челны, пр. Яшьлек, 8 (АЗС №14)

*Здание магазина*





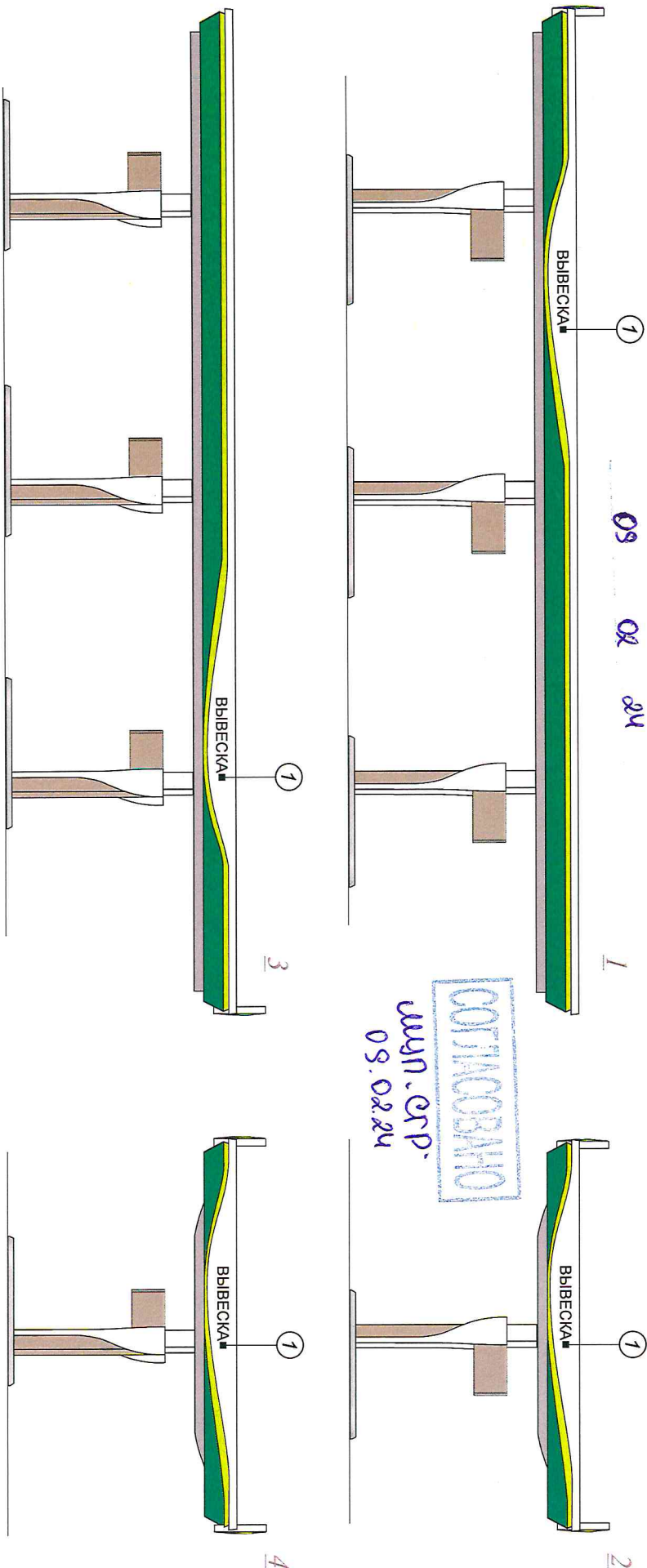
Проект размещения рекламных конструкций и информационных вывесок на объекте  
(концепция) по адресу: РТ, г. Набережные Челны, пр. Яшьлык, 8 (АЗС №14)

СОГЛАСОВАНО

Служба градостроительного развития

г. Набережные Челны

Навес



СОГЛАСОВАНО

ш.п. с.р.  
09.02.24

Начальник Чепнинского филиала  
Заместитель директора  
ООО «Татнефть-АЗС Центр»  
Без фона высотой не более 600 мм

СОГЛАСОВАНО

И.Г. Хаббардханов

ФИО

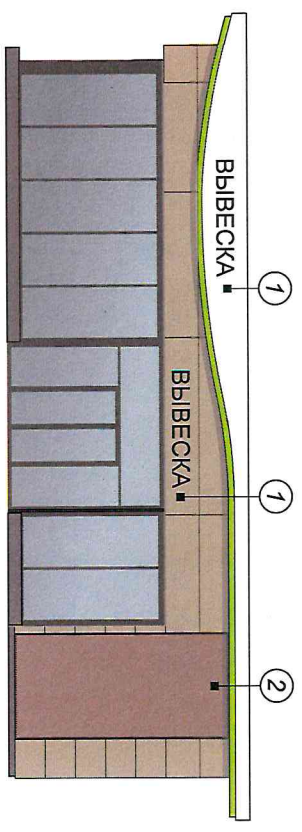
дата





Проект размещения рекламных конструкций и информационных вывесок на объекте (концепция) по адресу: РТ, г. Набережные Челны, пр. Дышлек, 8 (АЗС №14)

Здание магазина



5

СОГЛАСОВАНО

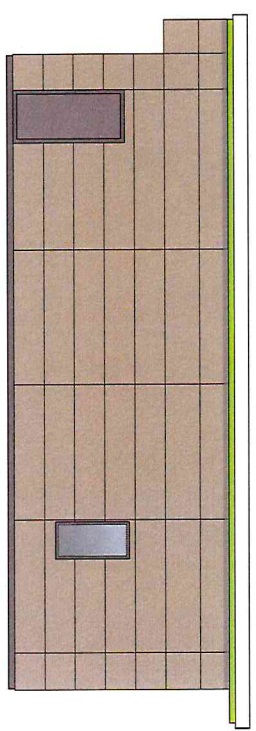
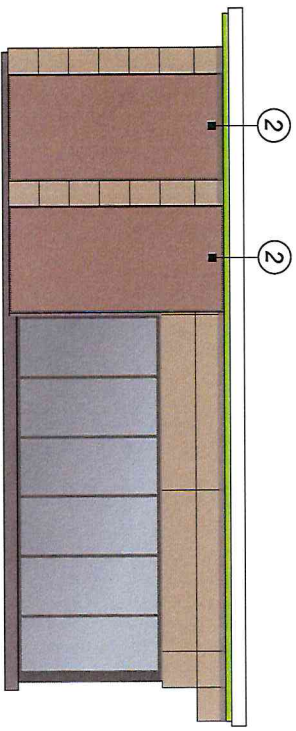
09.02.24

СОГЛАСОВАНО

ш.м.с.р.  
09.02.24

6

7



1 Объемно-световые буквы

Объемная высота не более 600 мм  
информационный световой короб

Начальник Челябинского филиала -  
Заместитель директора

ООО «АЭС Центр»  
г. Челябинск

СОГЛАСОВАНО

ФИО



дата