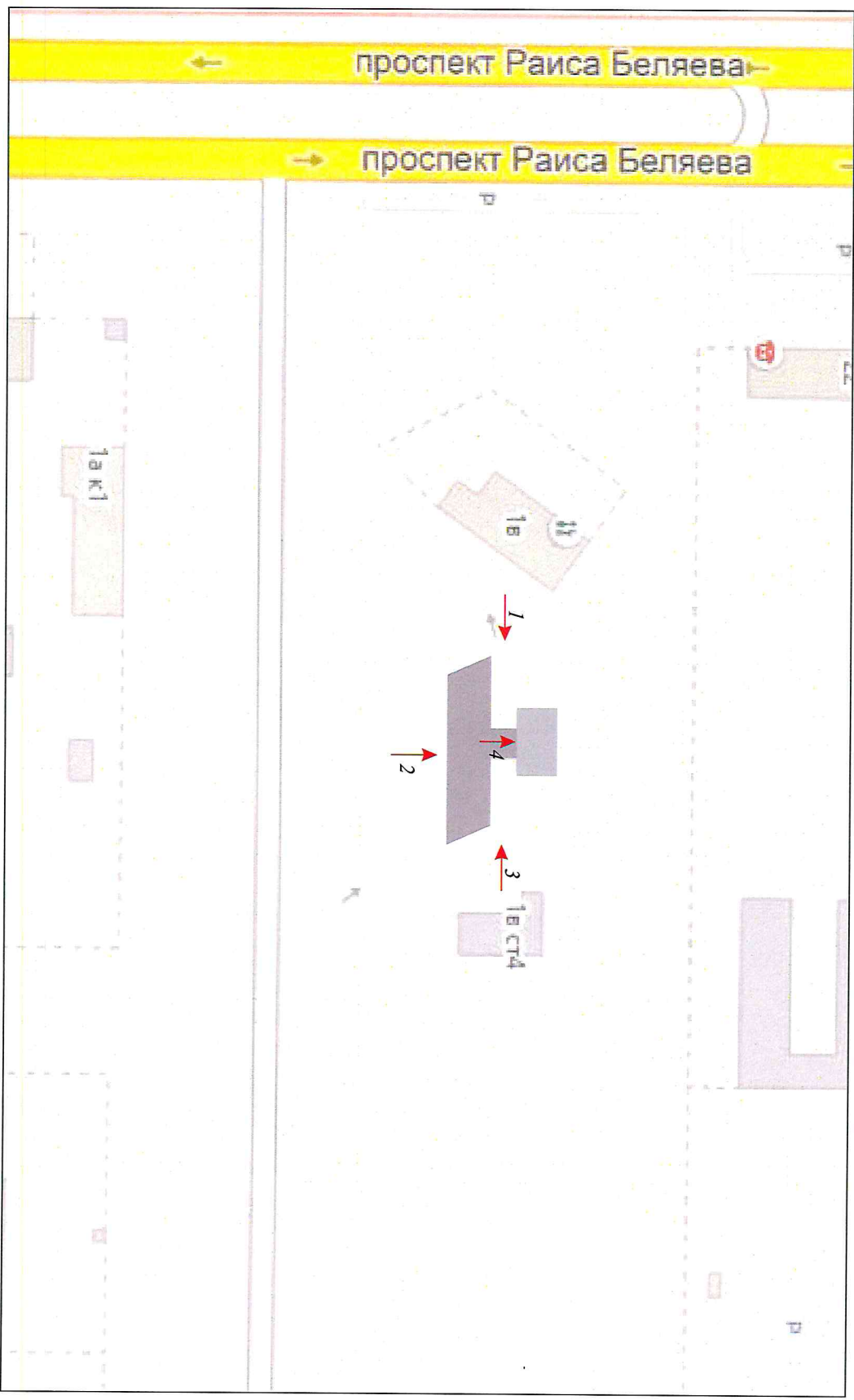




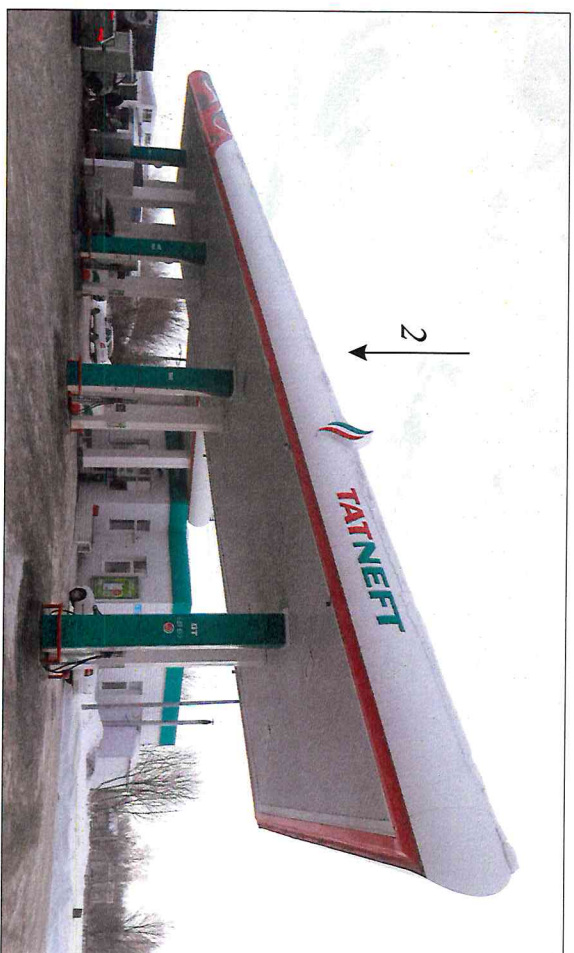
Проект размещения рекламных конструкций и информационных вывесок на объекте (концепция) по адресу: РТ, г. Набережные Челны, ул. Ахметшина, 156 (АЗС №19)





Проект размещения рекламных конструкций и информационных вывесок на объекте (концепция) по адресу: РТ, г. Набережные Челны, ул. Ахметшина, 156 (АЗС №19)

*Здание кассы и навеса*





Проект размещения рекламных конструкций и информационных вывесок на объекте (концепция) по адресу: РТ, г. Набережные Челны, ул. Ахметшина, 156 (АЗС №19)

*Здание кассы*

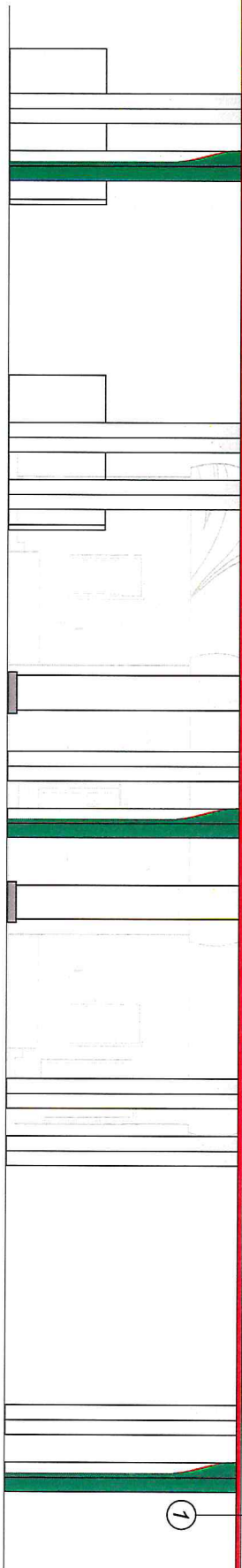
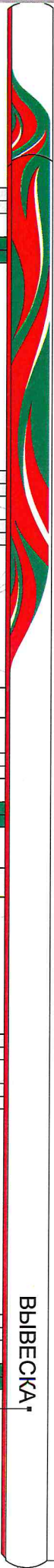




Проект размещения рекламных конструкций и информационных вывесок на объекте (концепция) по адресу: РТ, г. Набережные Челны, ул. Ахметшина, 156 (АЗС №19)

2

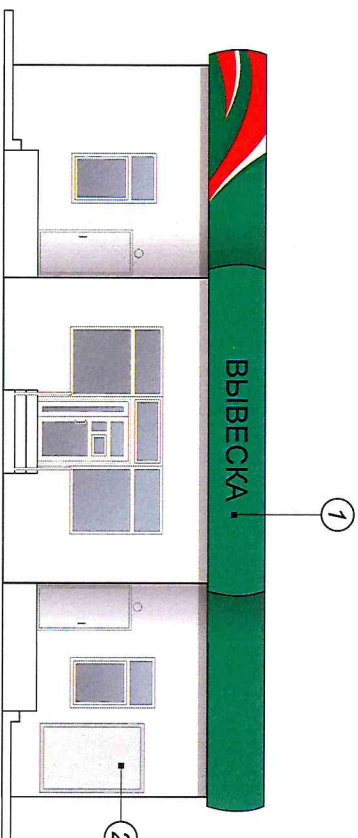
Здание кассы и навеса



СОГЛАСОВАНО

отдел архитектуры, градостроительства

и дизайна ЧЭИИМР  
09.02.24 г.



4

СОГЛАСОВАНО

ш.п. с.р.  
09.02.24

Объемно-световые буквы

без фона высотой не более 600 мм

Информационный световой короб

1200 мм x 1800 мм

Целинский филиал

ИНН 1644040185

КПП 163994001

Генеральный директор филиала  
Ирина Александровна  
Ирина Александровна

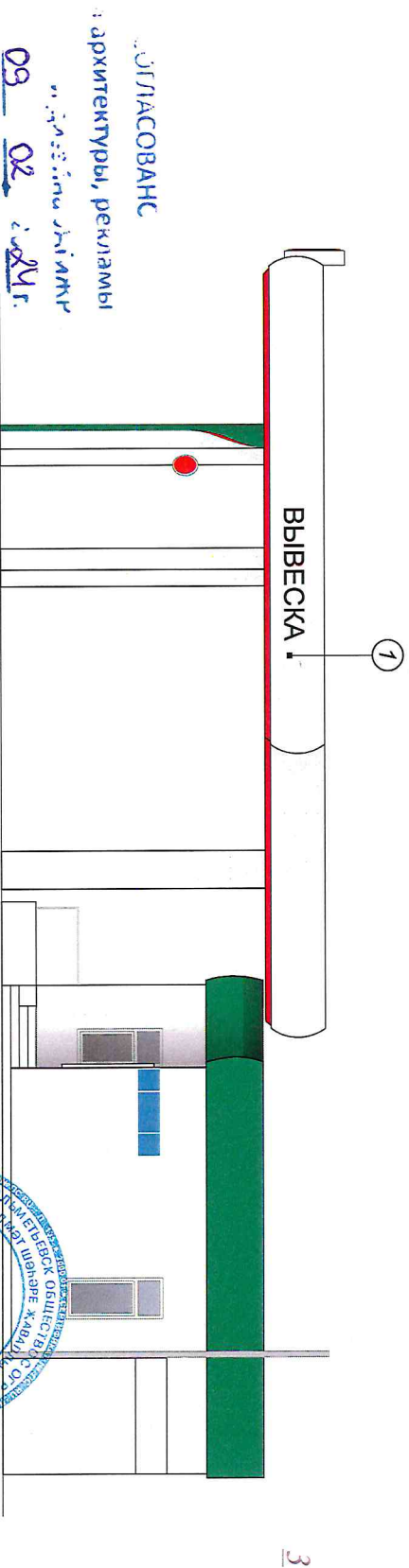
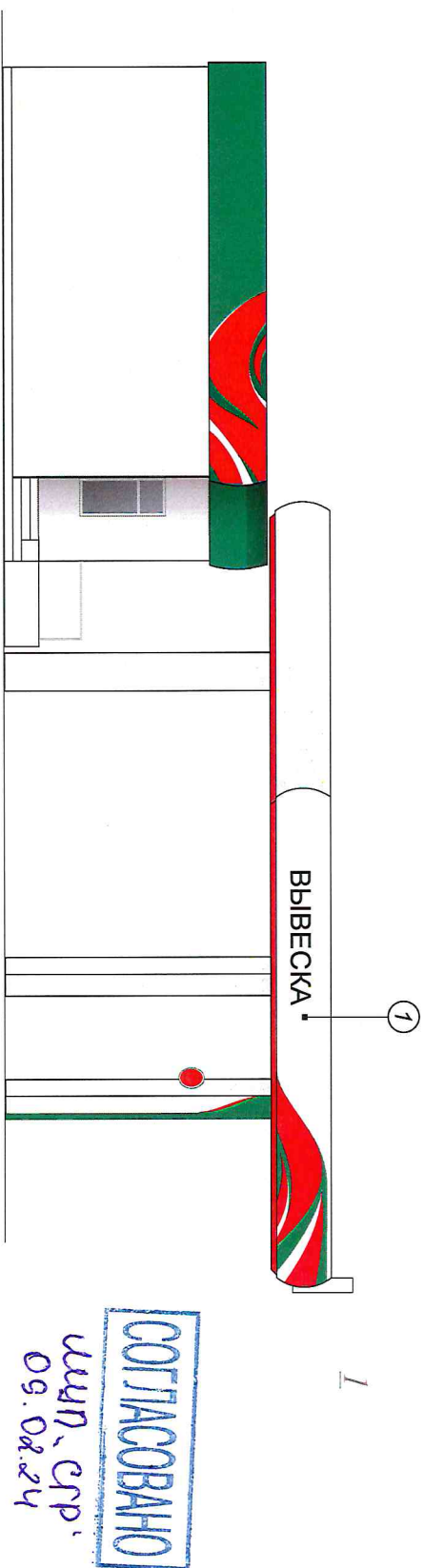
СОГЛАСОВАНО

подпись

дата



Проект размещения рекламных конструкций и информационных вывесок на объекте (концепция) по адресу: РТ, г. Набережные Челны, ул. Ахметшина, 156 (АЗС №19)



СОГЛАСОВАНО  
архитектуры, рекламы

09.02.24 ИИД

Назначение Челябинского филиала  
заказчика: ИИД  
ООО «Татнефть-Челнинский филиал»  
И.И. Жамбиржанов

СОГЛАСОВАНО

ФИО

подпись

дата



Челнинский филиал  
«Татнефть-АЗС Ц.Ф.»  
Фонно-световые буквы  
высотой не более 600 мм