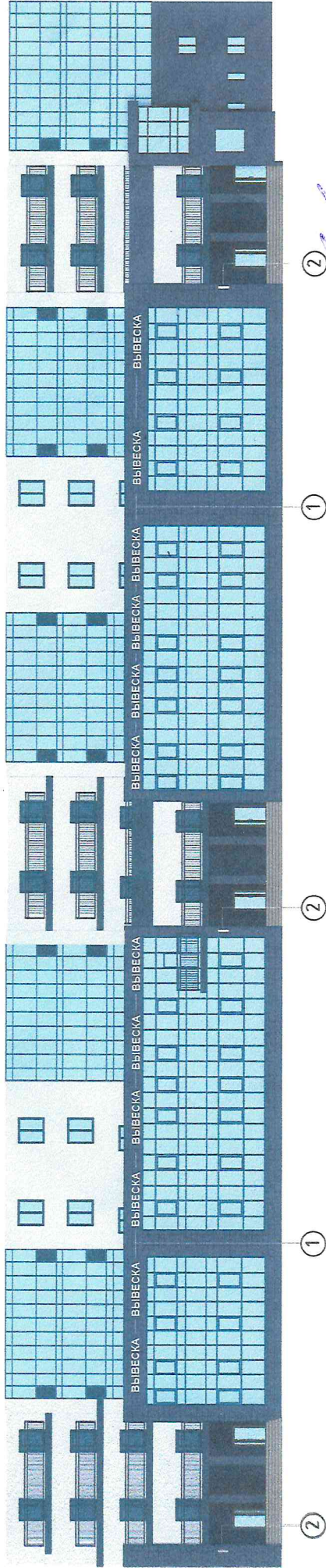
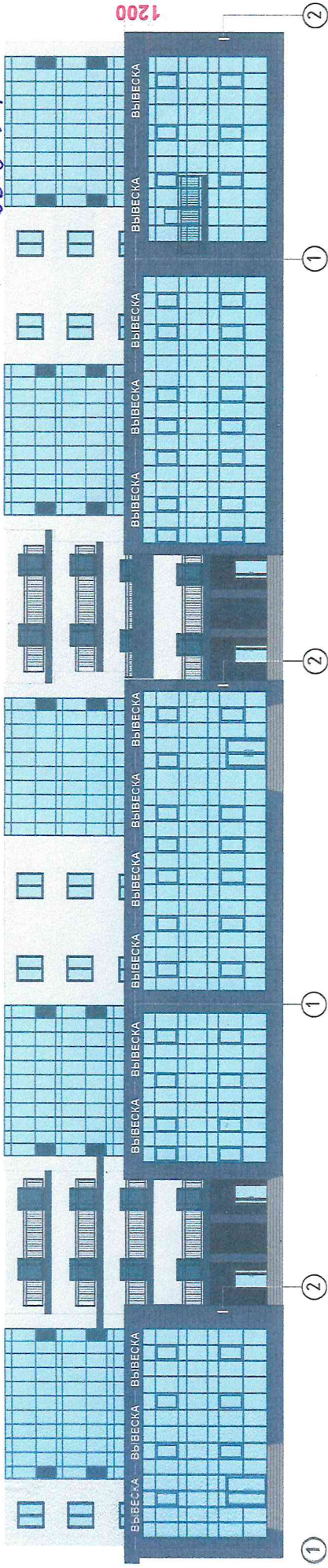


Концепция размещения вывесок на фасаде здания,
по адресу: г.Набережные Челны, Набережночелнинский проспект, 1 (17а/25)

СОГЛАСОВАНО

И.И. П. С. С. С.
06.05.2024



① - объемные световые буквы, h- 800мм
Длина букв!!!

② - консольная конструкция не более 800x800мм
интеракторы, рекламы
06 05 2024

СОГЛАСОВАНО
06 05 2024

Собственник

Собственник недвижимого имущества с концептуальным решением согласен

Исполнитель: Субгатуллина Альфия Азатовна

Тел. 8-917-901-43-73

« » 2024г.