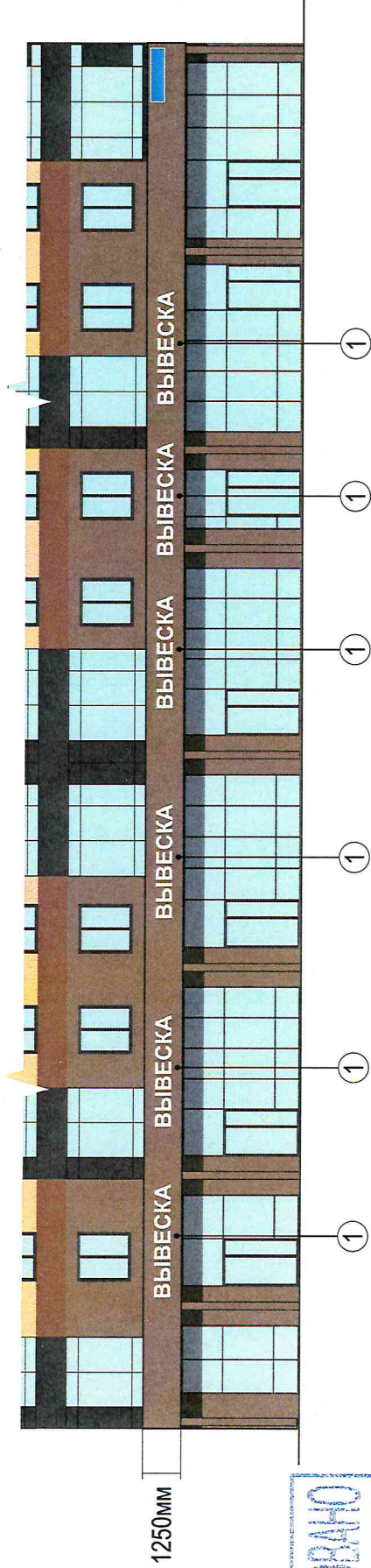


Концепция размещения рекламно-информационных конструкций на фасаде здания по адресу: г. Набережные Челны, проспект Абдурахмана Абсалямова, 15а (65/07)

Главный фасад



СОГЛАСОВАНО

ш.п. с.р. 28.05.24

Высота фриза 1250мм

- ① - Объемные световые буквы (без фона), цвет букв белый.
- h = Максимальная высота вывесок 800мм.
- Минимальная высота вывесок 600мм.

*Handwritten signature*

СОГЛАСОВАНО

отдел архитектуры, рекламы

г. Набережные Челны

28 05 24



Собственник здания с концептуальным решением согласен (на) *Handwritten signature*

« » 2024 г.

Точность замеров элементов фасада и соответствие размеров вывесок требованиям размещения СНИ, утвержденным Постановлением ИК МО г. Наб. Челны РТ от 12.07.2021 №4695, Положению о порядке и установке эксплуатации РК, 30.05.2013 №25/8, утвержденному Решением Городского Совета МО г. Набережные Челны РТ от 30.05.2013 №25/8, подтверждаю:

Исполнитель Валитова Ольга Рафисовна \_\_\_\_\_ Тел. +7-962-575-33-17 « » 2024 г.

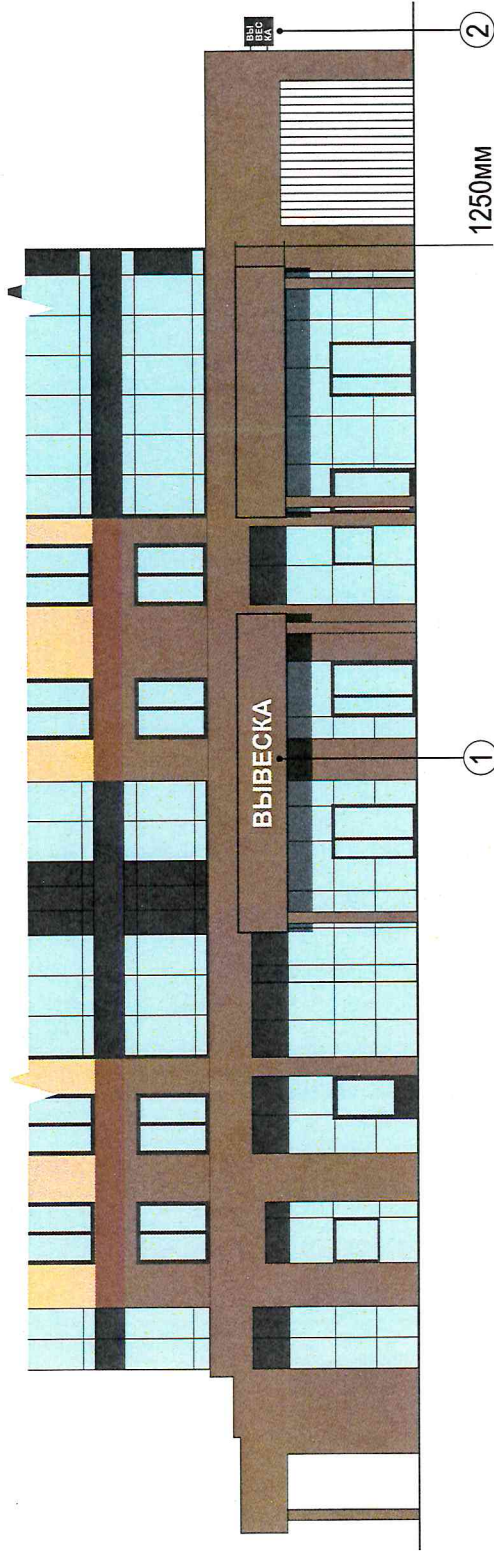


**Концепция размещения рекламно-информационных конструкций**  
на фасаде здания по адресу: г. Набережные Челны, проспект Абдурахмана Абсалямова, 15а (65/07)

СОГЛАСОВАНО

ММН, СРР-  
28.05.24

Боковой фасад 2



Высота фриза 1250мм

- ① - Объемные световые буквы (без фона), цвет букв белый.  
h = Максимальная высота вывесок 800мм.  
Минимальная высота вывесок 600мм
- ② - Консольная конструкция, h = 600мм

СОГЛАСОВАНО

отдел архитектуры, рекламы

28 05 24



Собственник здания с консультативным решением согласен (на) Исполнитель Валитова Ольга Рафисовна « 28 » 05 2024 г.

Точность замеров элементов фасада и соответствие размеров вывесок требованиям к размещению СНИ, утвержденным Постановлением ИК МО г. Наб. Челны РТ от 12.07.2021 №4695, Положению о порядке и установке эксплуатации РК, 30.05.2013 №25/8, утвержденному Решением Городского Совета МО г. Набережные Челны РТ от 30.05.2013 №25/8, подтверждаю:

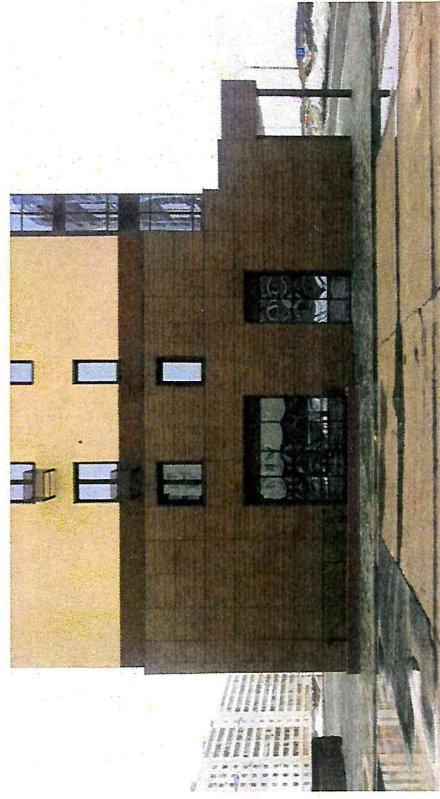
Исполнитель Валитова Ольга Рафисовна Тел. +7-962-575-33-17 « 28 » 05 2024 г.

**Концепция размещения рекламно-информационных конструкций  
на фасаде здания по адресу: г. Набережные Челны, проспект Абдурахмана Абсалямова, 15а (65/07)**

Главный фасад



Боковой фасад 1



Боковой фасад 2

