

Концепция размещения средств наружной информации и рекламно-информационных конструкций  
по адресу г. Набережные Челны, п. ГЭС, пр-кт Мусы Джалиля, д 35.

13 08 24



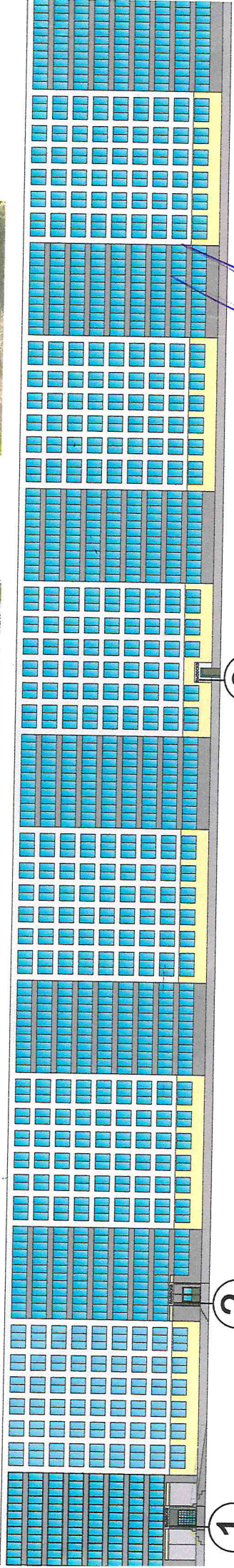
1



2



3



1,2,3 - Объемные световые буквы, h букв не более 400 мм

Балансодержатель: М.Ильмин Игорь Алексеевич

Наименование, должность/ф.И.О.

подпись

« 20 » г.

Балансодержатель: Сайнетдинова Разира Каримовна

Наименование, должность/ф.И.О.

подпись

« » М.П. « » 20 г.

*Игорь 10/04*