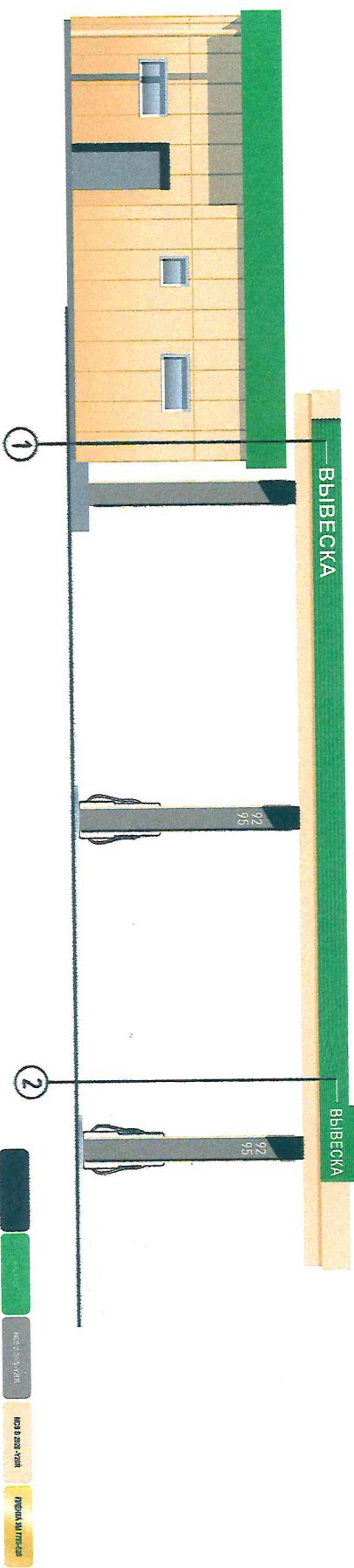
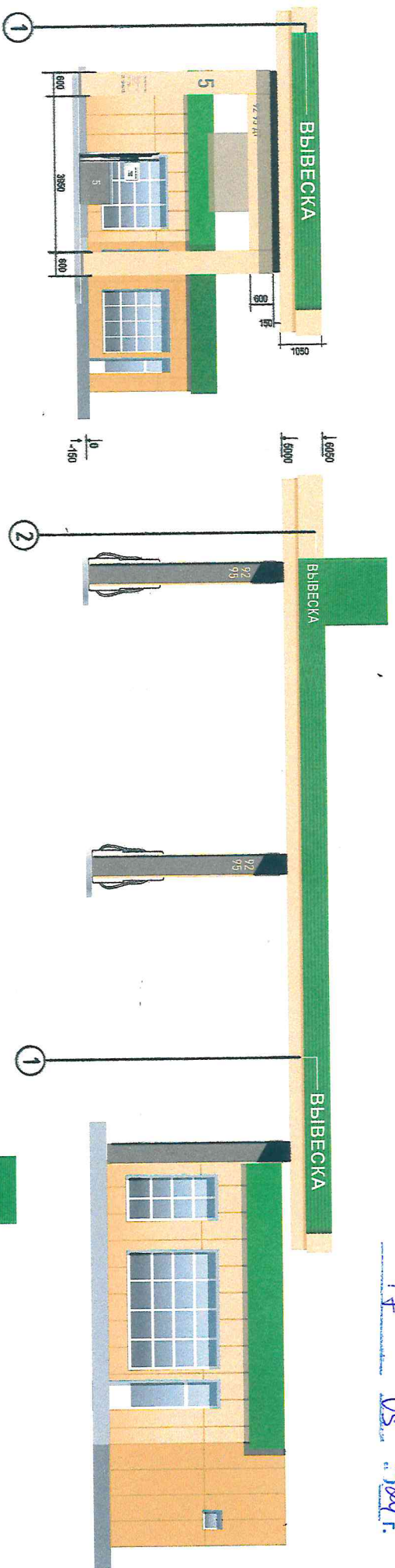


Концепция размещения вывесок на фасаде здания,  
по адресу: г.Набережные Челны, пр-кт Муся Джалиля, 17

сделал архитектор: [подпись]

и дизайн УМГ

17.08.2024г.



- 1 - объемные световые буквы h - 300мм
- 2 - объемные световые буквы с фирменным логотипом 1600x2080мм

Собственник недвижимого имущества с концептуальным решением согласен

Исполнитель: Субстангулина Альфия Азамовна

Тел. 8-917-901-43-73



«...» 2024г.