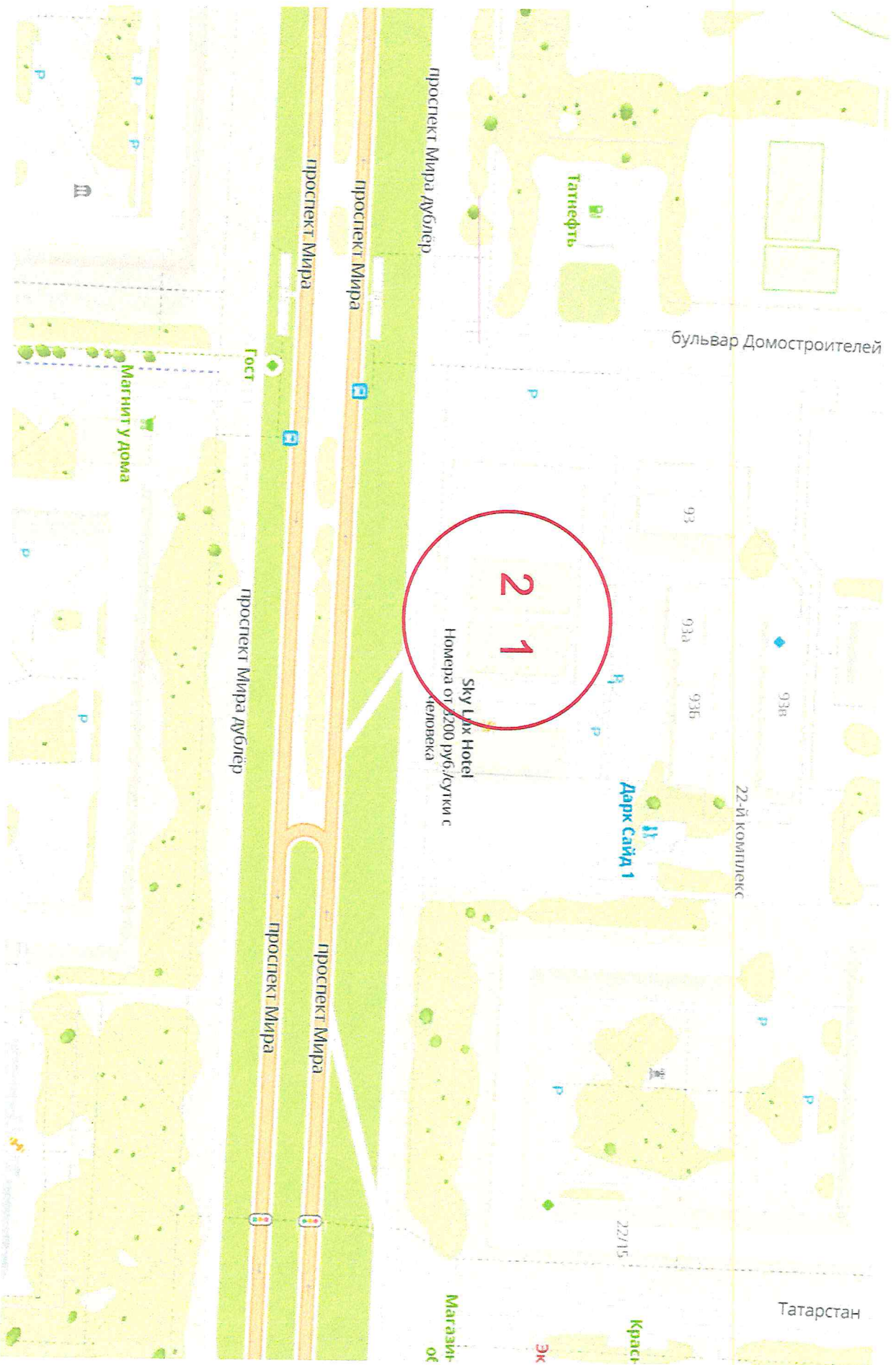
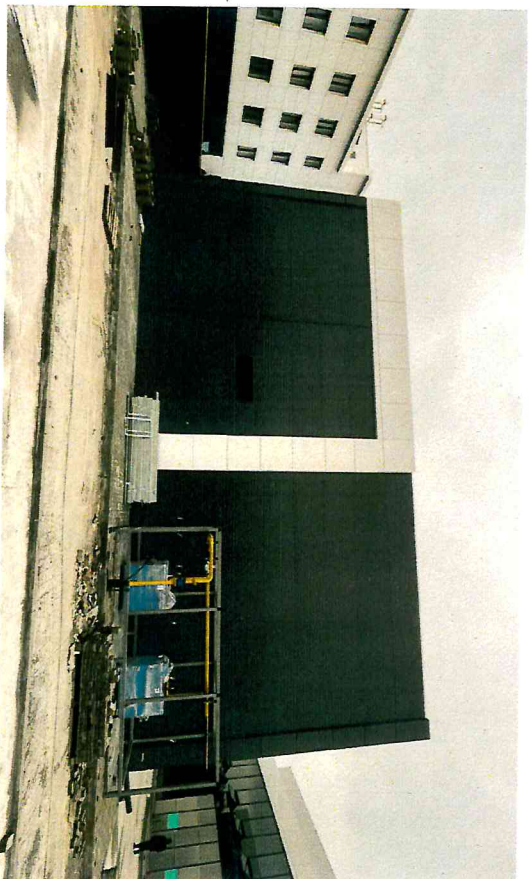
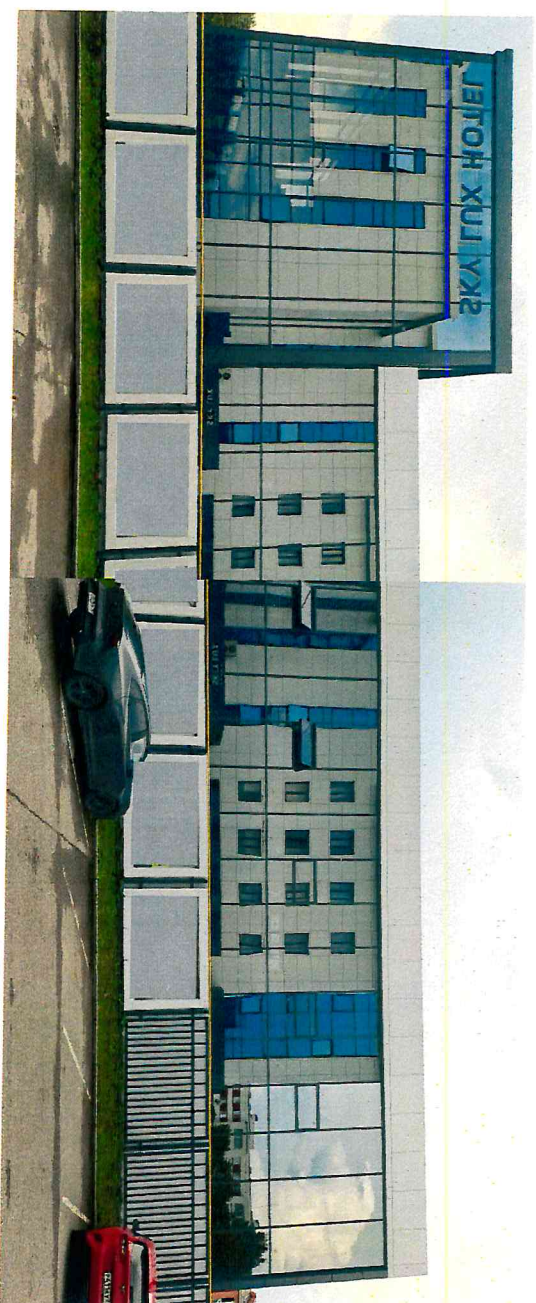


Ситуационный план



Исходные фотографии объекта

ТЕРМИНАЛ 1



Исходные фотографии объекта

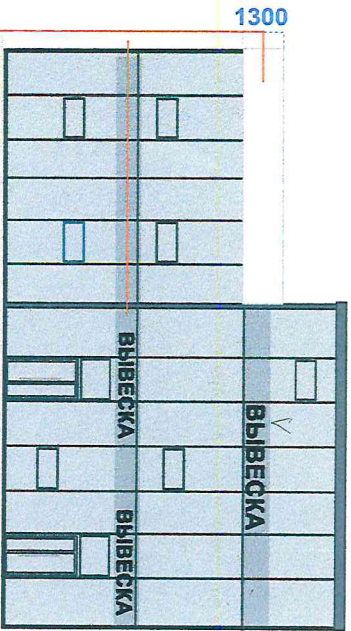
ТЕРМИНАЛ 2



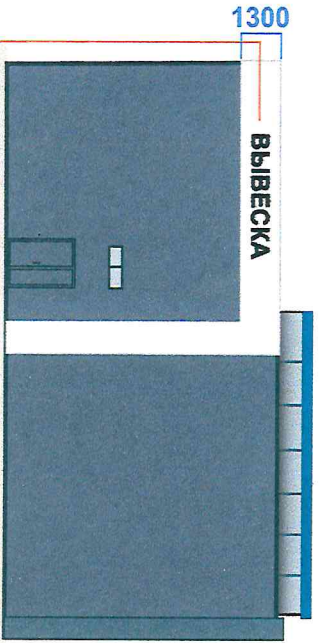
Концепция размещения вывесок на фасаде здания,
по адресу: г.Набережные Челны, пр-кт Мира, 91В

ТЕРМИНАЛ 1

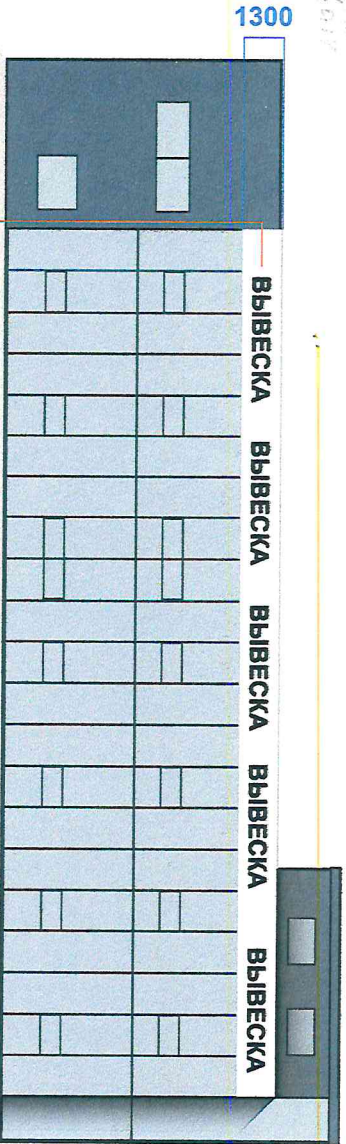
Фасад А (со стороны пр. Мира)



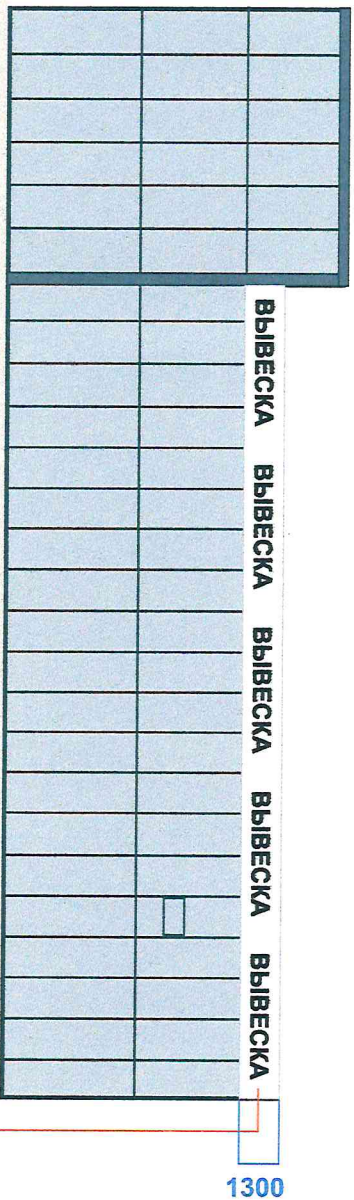
Фасад В (со стороны 22к-са)



Фасад Б (со стороны Бульвара Домостроителей)



Фасад Г (со стороны ул. Татарстан)



1 - объемные световые буквы без фона, выполнены в едином стиле
Высота вывески max - 800мм, min - 500мм

Студия архитектурного проектирования

и дизайн студия

83 09 7044

- 1. Композитные панели РAL 9016 (белый транспортный)
- 2. Композитные панели РAL 7024 (серый графит)

Собственник недвижимого имущества с концептуальным решением согласен

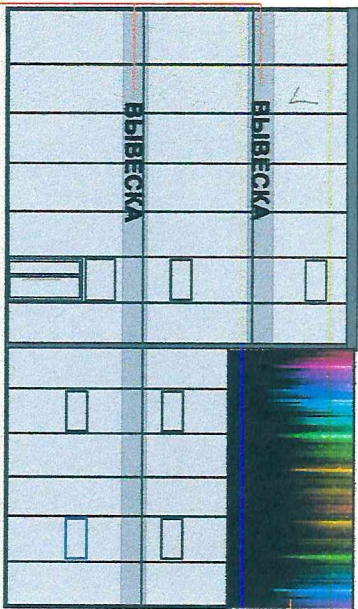
Исполнитель: Субботина Альфия Азатовна

Тел. 8-917-901-43-73

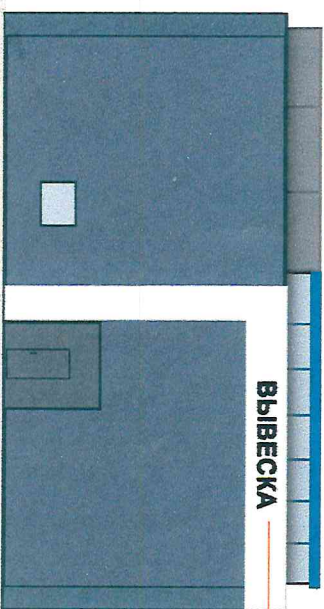
« » 2024г.

ТЕРМИНАЛ 2

Фасад А (со стороны пр. Мира)

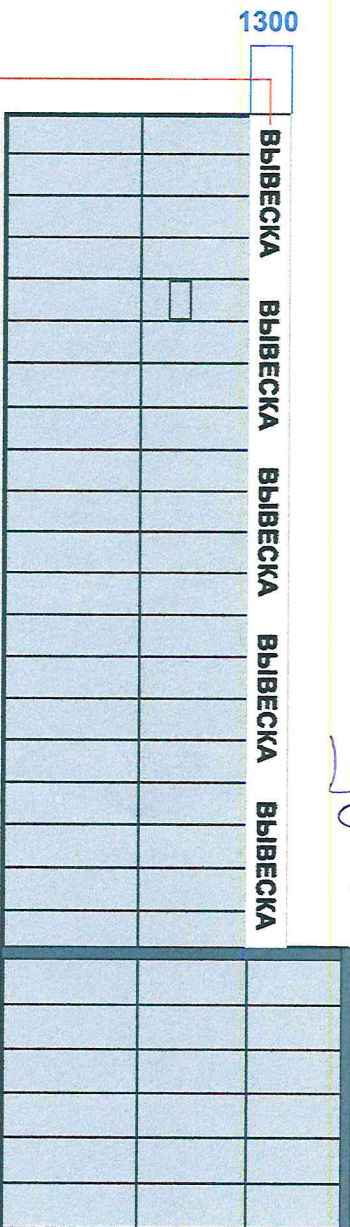


Фасад В (со стороны 22к-са)

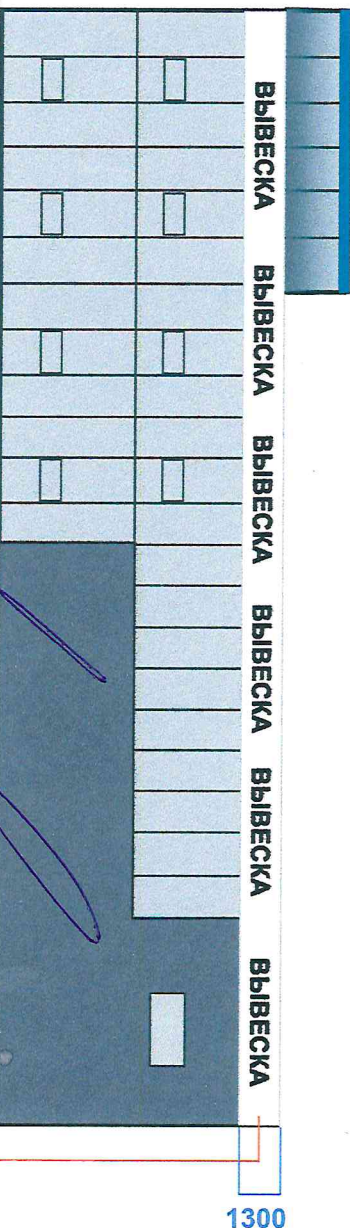


Концепция размещения вывесок на фасаде здания,
по адресу: г.Набережные Челны, пр-кт Мира, 91В

Фасад Б (со стороны бульвара Домостроителей)



Фасад Г (со стороны ул. Татарстан)



1 - объемные световые буквы без фона, выполнены в едином стиле
Высота вывески max - 800мм, min - 500мм

2 - медиа экран 4400x9000мм

- 1. Композитные панели RAL 9016 (белый транспортный)
- 2. Композитные панели RAL 7024 (серый графит)

отдел архитектуры
и дизайна члч

83 08 2024 г.

Собственник недвижимого имущества с концептуальным решением согласен

Исполнитель: Субстанция Альфия Азимова

Тел. 8-917-901-43-73

«...» 2024г.

Сулфия Азимова
Альфия Азимова

83 08 2024 г.