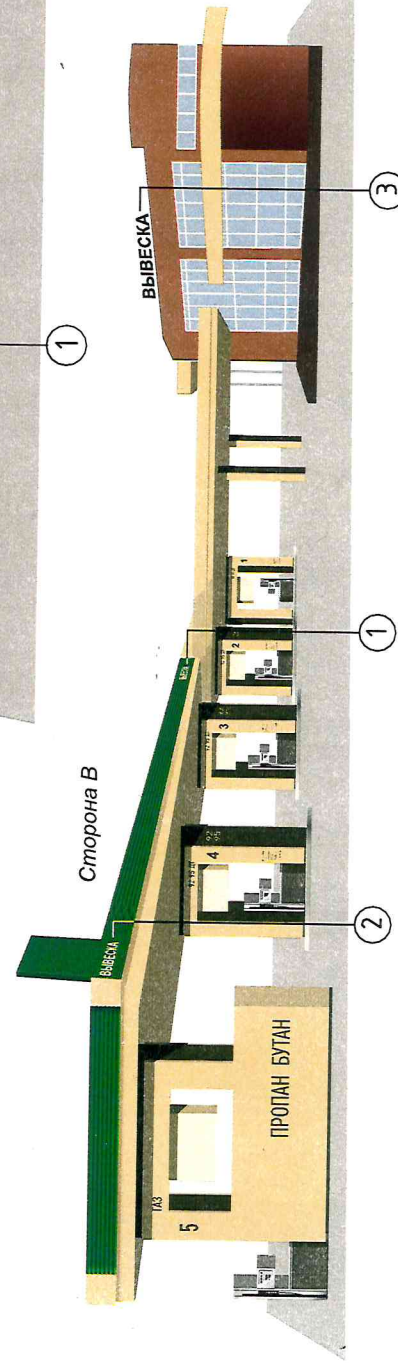
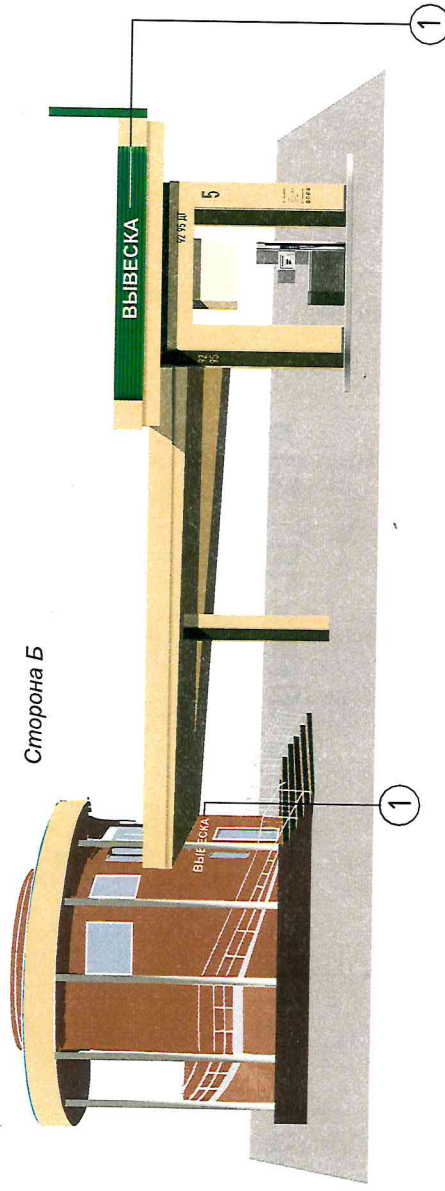
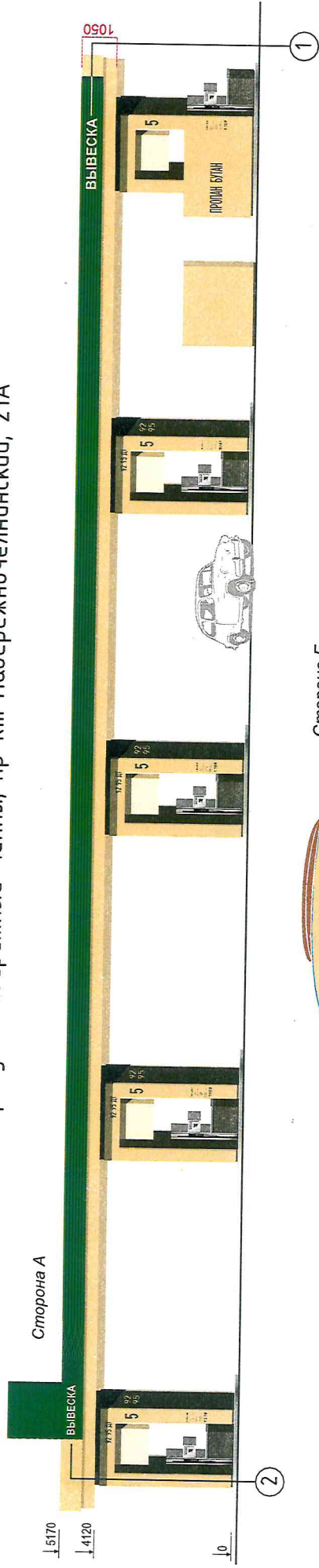


Концепция размещения вывесок на фасаде здания,
по адресу: г.Набережные Челны, пр-кт Набережночелнинский, 21А



ОТДЕЛ АРХИТЕКТУРЫ И ДИЗАЙНА
13.08.2024г.



① - объемные световые буквы h - 300мм
② - объемные световые буквы с фирменным логотипом 1600x2080мм
③ - объемные световые буквы: min-300мм, max - h-800мм



Собственник недвижимого имущества с концептуальным решением согласен

Исполнитель: Субхануллина Альфия Азатовна _____ «___» _____ 2024г.
Тел. 8-917-901-43-73