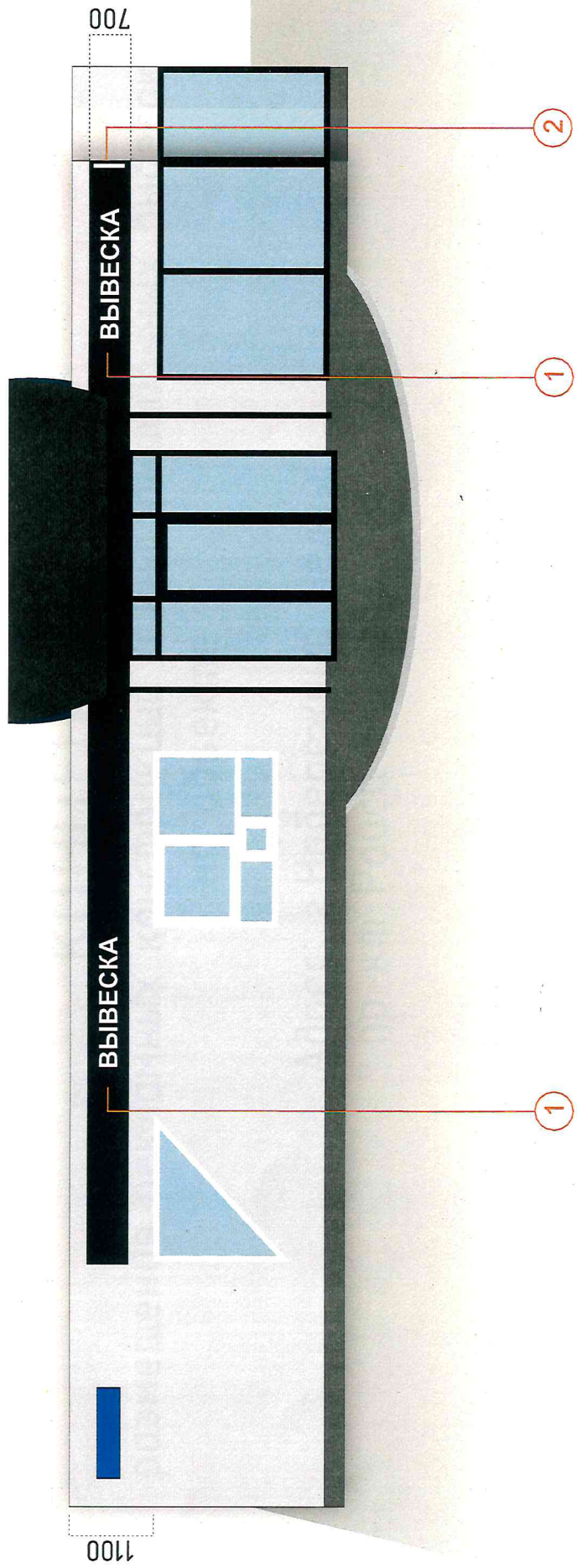


Концепция размещения вывесок на фасаде здания,  
по адресу: г.Набережные Челны, пр-кт Раиса Беляева, 9а



отдел архитектуры  
и дизайна  
24 09 2024г.

- ① - объемные световые буквы, белые  
Высота вывески max - 500мм, min - 400мм
- ② - консольная конструкция 500x500мм