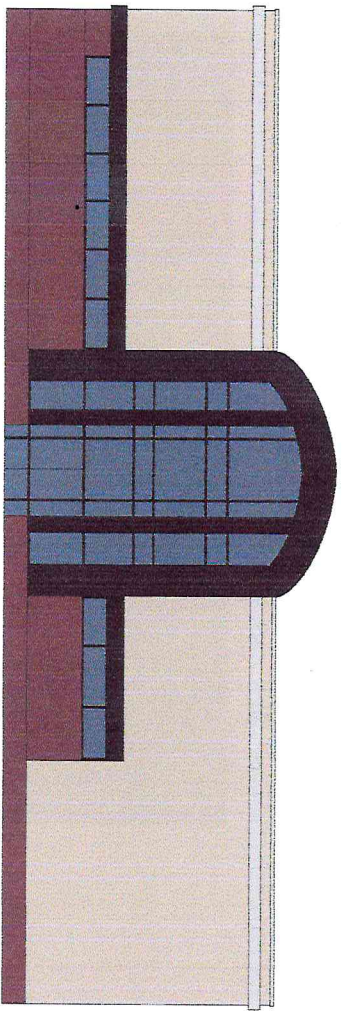
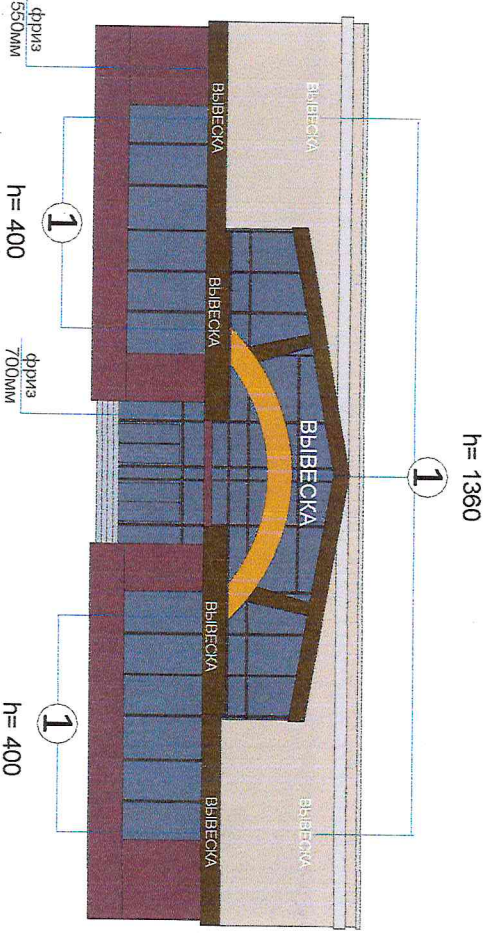
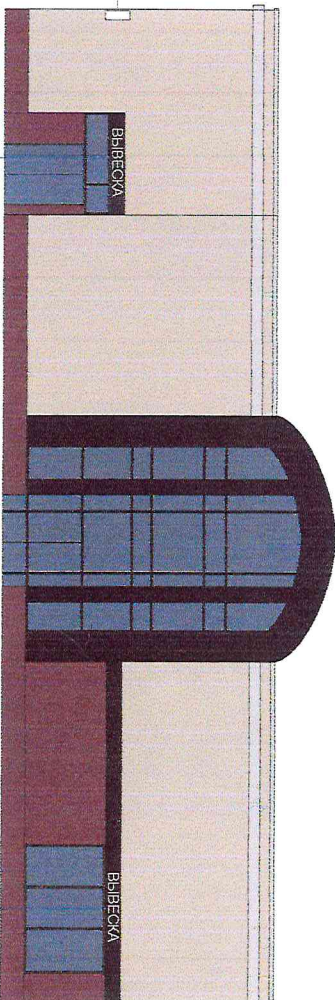
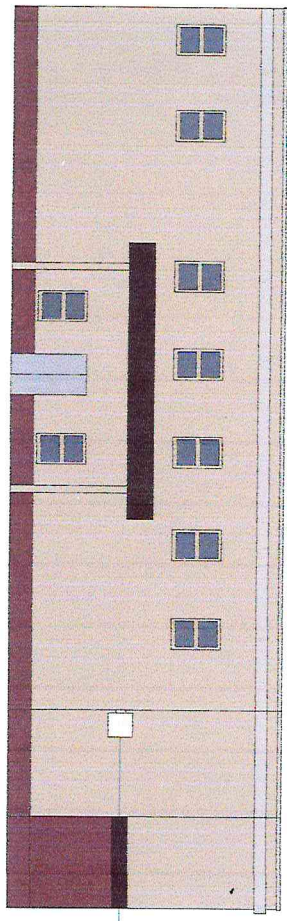


# Концептуальное решение размещения вывесок на фасаде здания Р.Т., г. Набережные Челны, бульвар Школьный, д. 5

- ① Объемные Световые Буквы
  - ② Торцевой лайт-бокс
- h = Максимальная высота вывесок



**СОГЛАСОВАНО**

МДП, СРР.  
12.12.23



СОГЛАСОВАНО  
отдел архитектуры, рекламы  
и связи с жителями

12.12.23

*Signature*

С концептуальным решением согласен:

*Signature*

Исполнитель: Шмакова Мадина Алексеевна (8-917-875-11-30)