

КОНЦЕПЦИЯ размещения рекламно-информационных конструкций

Р.Т., г. Набережные Челны, пр. Раиса Беляева, д.2 Б, Бизнес-Центр А7

Фасад А

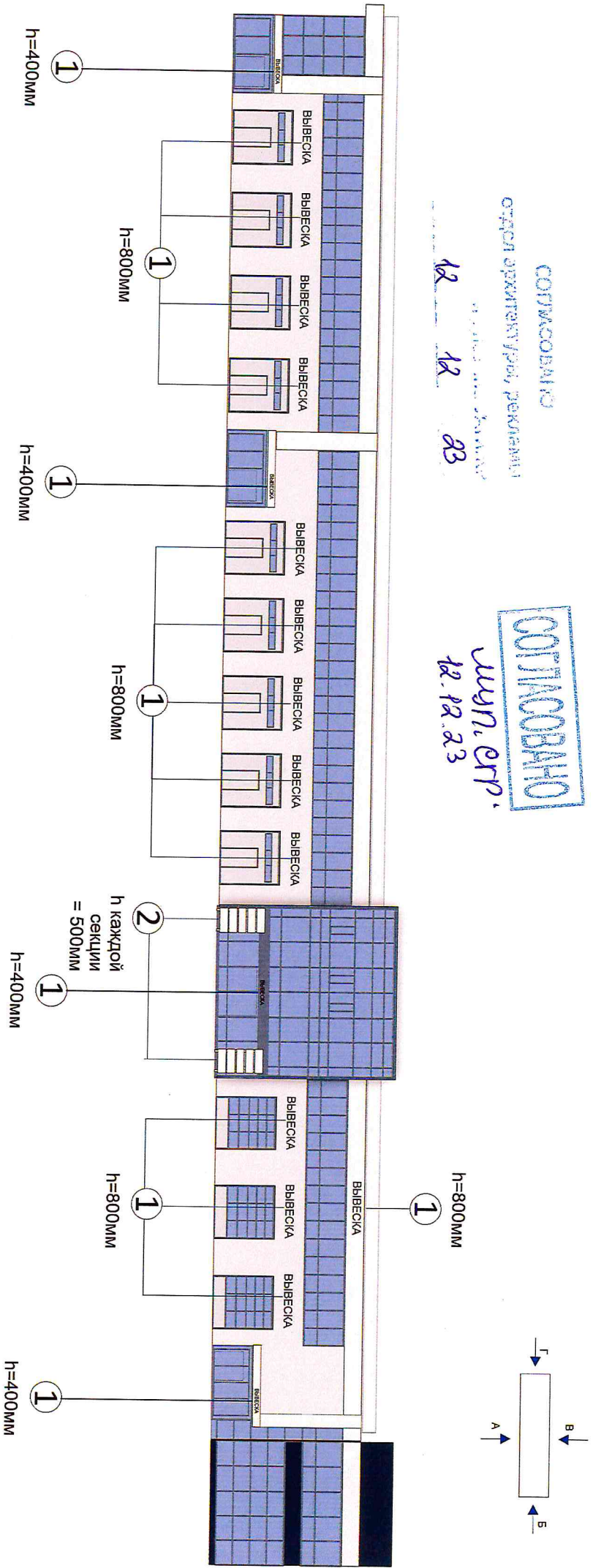
СОГЛАСОВАНО

отдел архитектуры, рекламы

12.12.23 23

СОГЛАСОВАНО

Шул. ЕРР.
12.12.23



С концептуальным решением согласен:

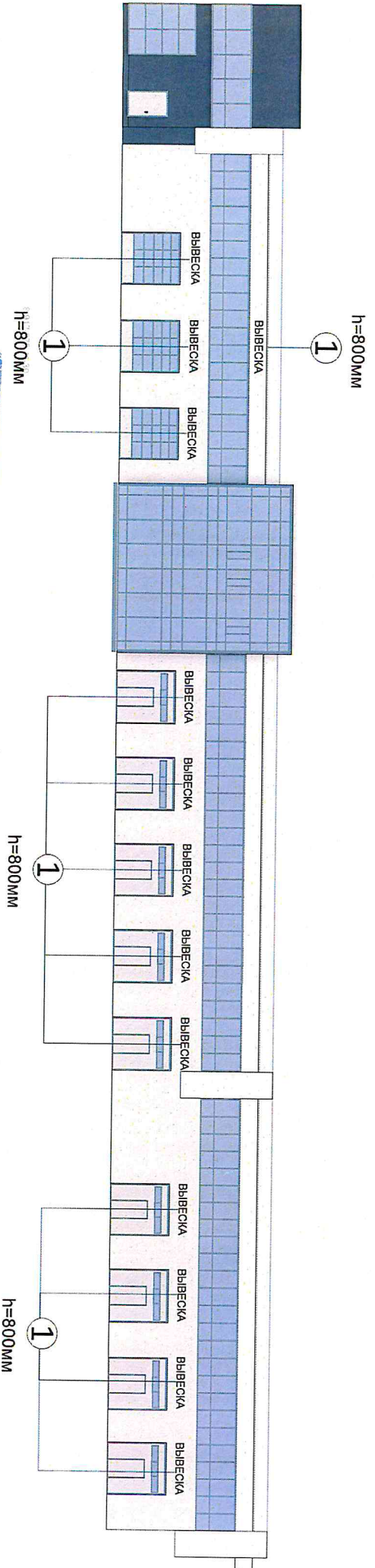
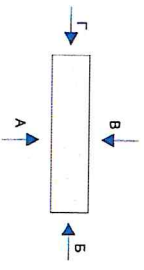


Исполнитель Шмакова Мадина Александровна.

КОНЦЕПЦИЯ размещения рекламно-информационных конструкций
Р.Т., г. Набережные Челны, пр. Раиса Беляева, д.2 Б, Бизнес-Центр А7

① Объемные Световые буквы
h = Максимальная высота вывесок

Фасад В

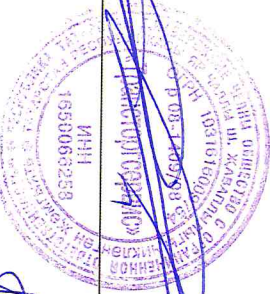


СОГЛАСОВАНО
Ш.П. СРР.
12.12.23

СОГЛАСОВАНО
отдел архитектуры, рекламы
12.12.23.

[Signature]
А.Р.

С концептуальным решением согласен:



Исполнитель Шмакова Мадина Алексеевна:

КОНЦЕПЦИЯ размещения рекламно-информационных конструкций

Р.Т., г. Набережные Челны, пр. Раиса Беляева, д.2 Б, Бизнес-Центр А7

- ① Объемные Световые Буквы
- ② Название Бизнес-Центра
- h = Максимальная высота вывесок

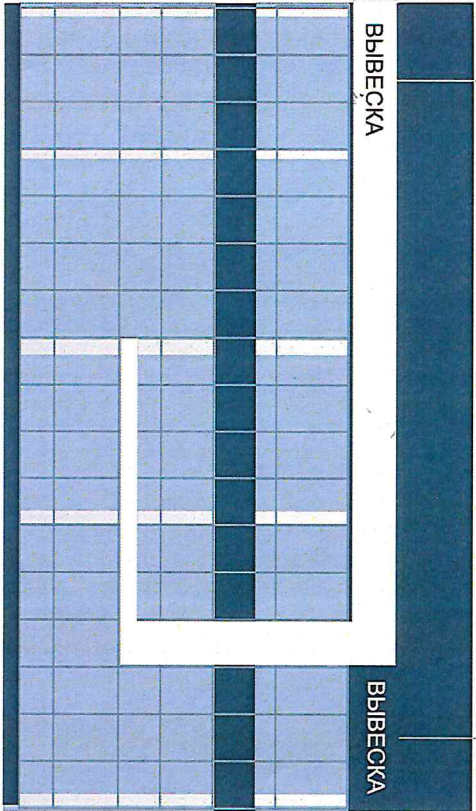
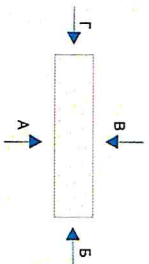
h=800мм

①

h=1500мм

②

СОГЛАСОВАНО
отдел архитектуры, рекламы
и информ. связи
12.12.23.

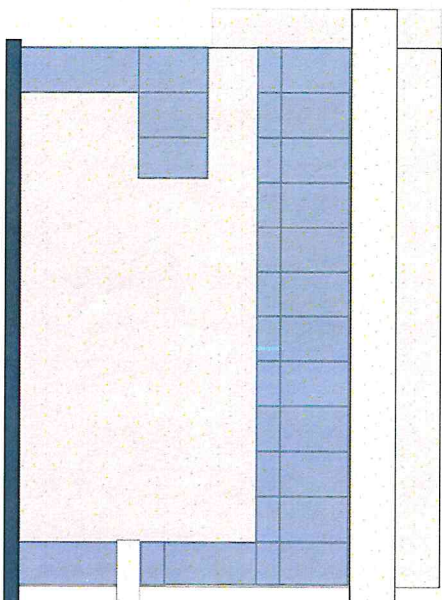


ВЫВЕСКА

ВЫВЕСКА

СОГЛАСОВАНО

Ш.П.СРР.
12.12.23



Фасад Б

Фасад Г

С концептуальным решением согласен:



Исполнитель Шмакова Мадина Алексеевна: