

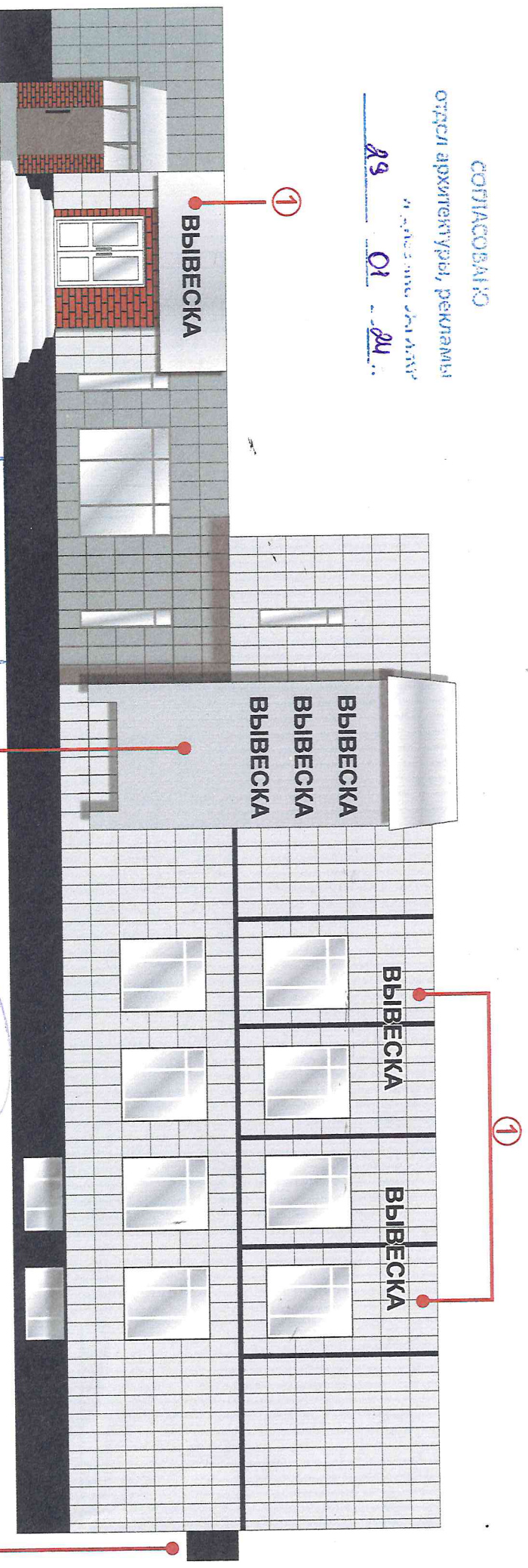
Концепция размещения рекламных конструкций и средств наружной информации на фасаде здания по адресу: пр. Московский, 118

СОГЛАСОВАНО

отдел архитектуры, рекламы

и информации

д.з. 01.24



СОГЛАСОВАНО

д.з. 01.24

Рекомендуемые типы рекламных конструкций

- 1 Объемные световые буквы, рекомендуемая высота не более  $h=700$  мм.
  - 2 Объемные световые буквы, рекомендуемая высота не более  $h=500$  мм.
  - 3 Консольная конструкция 500х500 мм.
- Все вывески размещать в едином цвете

*Галимбет Д.С.*



*С.С. Петрова*  
*И.В. Петрова*

