

ПОСТАНОВЛЕНИЕ

25 мае 2024.

КАРАР

№ 7864

Об установлении публичного сервитута

Рассмотрев ходатайство Общества с ограниченной ответственностью «РТ-ИНВЕСТ ТРАНСПОРТНЫЕ СИСТЕМЫ» (ИНН 7704869777, ОГРН 1147746841340), в соответствии со ст. 23, Главой V.7 Земельного кодекса Российской Федерации

ПО С Т А Н О В Л Я Ю:

1. Установить публичный сервитут в отношении части земельного участка площадью 137 кв.м (кадастровый номер 16:52:010301:55) в целях подключения (технологического присоединения) к сетям электроснабжения объекта «Рамная конструкция № 52 4-полосная» (далее – объект).

2. Утвердить границы публичного сервитута согласно приложению.

3. Установить срок публичного сервитута - 10 лет с момента издания настоящего постановления.

4. ООО «РТ-ИНВЕСТ ТРАНСПОРТНЫЕ СИСТЕМЫ»:

1) заключить соглашение об осуществлении публичного сервитута с правообладателем земельного участка с кадастровым номером 16:52:010301:55 в установленном законом порядке;

2) привести земельный участок, указанный в пункте 1 настоящего постановления, в состояние, пригодное для использования в соответствии с видом разрешенного использования, снести объект в срок не позднее чем три месяца после завершения на земельном участке деятельности, для обеспечения которой установлен публичный сервитут.

5. Управлению земельных и имущественных отношений Исполнительного комитета в течение пяти рабочих дней со дня издания настоящего постановления обеспечить:

1) размещение на официальном сайте города Набережные Челны в сети «Интернет»;

2) направление копии настоящего постановления ООО «РТ-ИНВЕСТ ТРАНСПОРТНЫЕ СИСТЕМЫ» и в орган регистрации прав.

6. Контроль за исполнением настоящего постановления возложить на начальника управления земельных и имущественных отношений Исполнительного комитета Гизатуллина Л.Р.

Руководитель
Исполнительного комитета



Ф.Ш. Салахов

ГРАФИЧЕСКОЕ ОПИСАНИЕ		
местоположения границ населенных пунктов, территориальных зон, особо охраняемых природных территорий, зон с особыми условиями использования территории		
Публичный сервитут объекта «Внешнее электроснабжение рамной конструкции №52 (4-полосная)»		
<small>(наименование объекта, местоположение границ которого описано (далее - объект))</small>		
Раздел 1		
Сведения об объекте		
№ п/п	Характеристики объекта	Описание характеристик
1	2	3
1.	Местоположение объекта	Республика Татарстан (Татарстан), город Набережные Челны
2.	Площадь объекта +/- величина погрешности определения площади (P +/- Дельта P)	137 +/- 4 м ²
3.	Иные характеристики объекта	Публичный сервитут устанавливается в целях подключения (технологического присоединения) к сетям электроснабжения объекта: «Рамная конструкция №52 (4-полосная)» в соответствии с п.1 ст. 39.37 Земельного кодекса РФ, на срок 10 (десять) лет. Правообладатель публичного сервитута: Общество с Ограниченной Ответственностью «РТ-ИНВЕСТ ТРАНСПОРТНЫЕ СИСТЕМЫ», ИНН: 7704869777, ОГРН 1147746841340, адрес: 127015, город Москва, ул. Вятская, д.27, стр.16, этаж 2, пом. I, ком. 16, электронная почта: info@rtits.ru, телефон: +7 (495) 587-09-07

Раздел 2

Сведения о местоположении границ объекта

1. Система координат МСК-16, зона 2

2. Сведения о характерных точках границ объекта

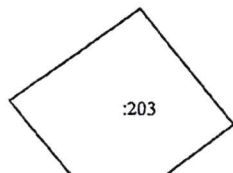
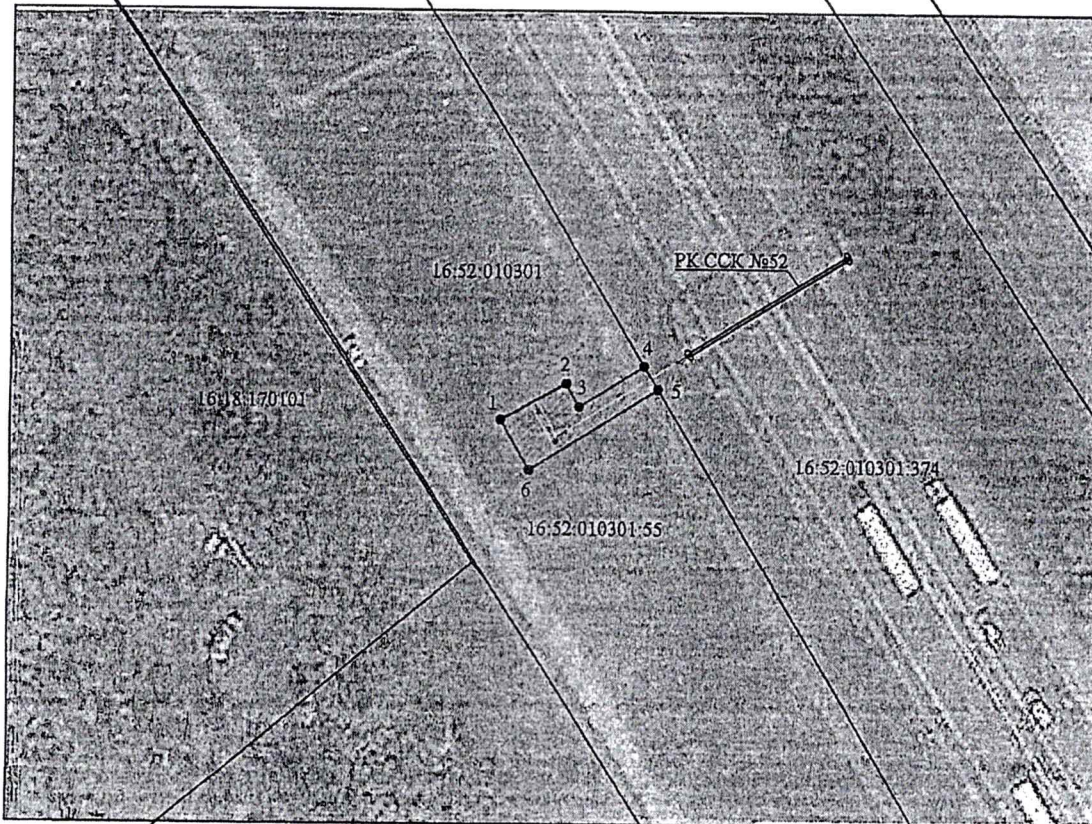
Обозначение характерных точек границ	Координаты, м		Метод определения координат характерной точки	Средняя квадратическая погрешность положения характерной точки (Mt), м	Описание обозначения точки на местности (при наличии)
	X	Y			
1	2	3	4	5	6
1	467636.02	2314726.25	Аналитический метод	0.10	Закрепление отсутствует
2	467641.43	2314735.83	Аналитический метод	0.10	Закрепление отсутствует
3	467637.99	2314737.78	Аналитический метод	0.10	Закрепление отсутствует
4	467644.12	2314747.40	Аналитический метод	0.10	Закрепление отсутствует
5	467640.68	2314749.46	Аналитический метод	0.10	Закрепление отсутствует
6	467628.58	2314730.46	Аналитический метод	0.10	Закрепление отсутствует
1	467636.02	2314726.25	Аналитический метод	0.10	Закрепление отсутствует

3. Сведения о характерных точках части (частей) границы объекта

Обозначение характерных точек части границы	Координаты, м		Метод определения координат характерной точки	Средняя квадратическая погрешность положения характерной точки (Mt), м	Описание обозначения точки на местности (при наличии)
	X	Y			
1	2	3	4	5	6
-	-	-	-	-	-

Схема расположения границ публичного сервитута

Схема границ публичного сервитута, устанавливаемого в отношении части земельного участка с кадастровым номером 16:52:010301:55 общей площадью 137 кв.м



Масштаб 1:1000

Условные обозначения:

16:52:010301:55
16:52:010301

- граница публичного сервитута
- граница объекта электросетевого хозяйства (ВЛ)
- характерная точка границы, сведения о которой позволяют однозначно определить ее местоположение на местности
- граница земельного участка, установленная в соответствии с федеральным законодательством, включенная в ЕГРН
- кадастровый номер земельного участка
- надпись номера кадастрового квартала
- граница кадастрового квартала, установленная в соответствии с федеральным законодательством, включенная в ЕГРН



Заместитель Руководителя Аппарта Исполнительного комитета,
начальник управления делопроизводства

Н.И.Галиева