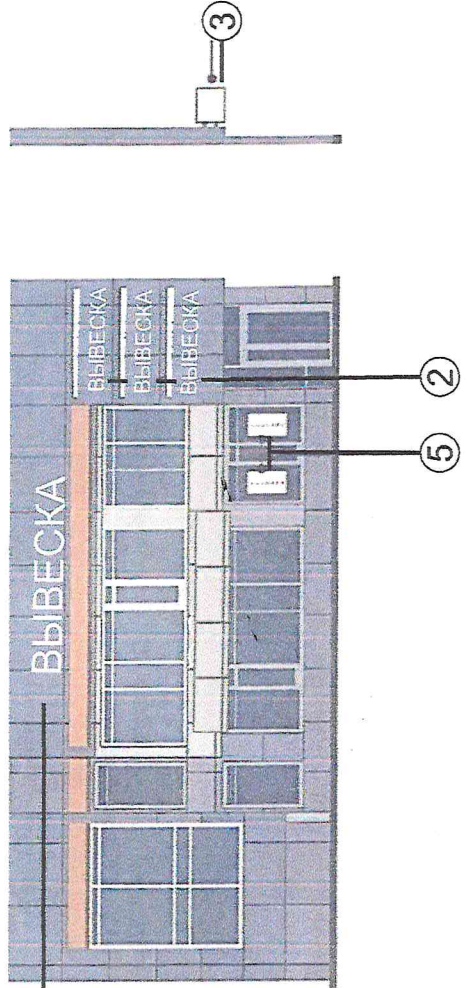
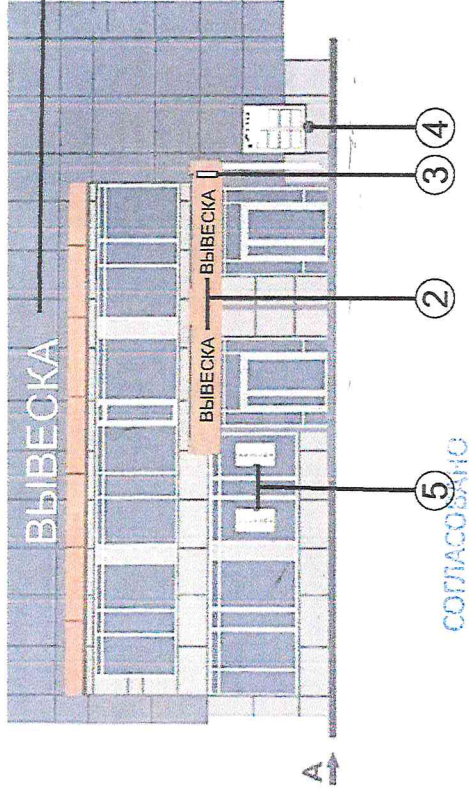


# Концепция размещения рекламно-информационных конструкций на фасаде торгово-офисного здания

СОГЛАСОВАНО

ш.п. е.р.  
12.03.24



отдел архитектуры, реклама

12 03 24

- ① Вывеска - Объемные световые буквы h-800 мм
- ② Вывеска - Объемные световые буквы h-600 мм
- ③ Кронштейн (Толедо) h-600 мм
- ④ Модуль учрежденческая доска
- ⑤ Витринная конструкция

*Гуверниста Светлана Гавришова*

Концепция рекламно-информационного оформления

по адресу: РТ, г. Набережные Челны, ул. Хасана Туфана, 26 (43/02)

