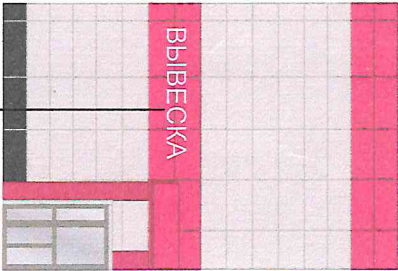
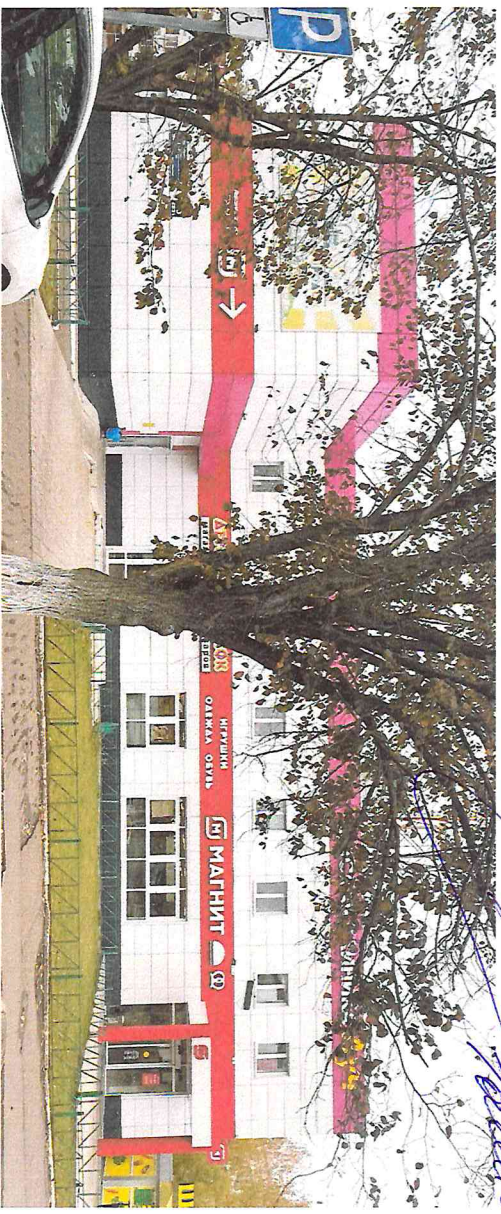


Концепция размещения средств наружной информации и рекламно-информационных конструкций по адресу: г. Набережные Челны, Шамиля Усманова, 65 (42/31)

510

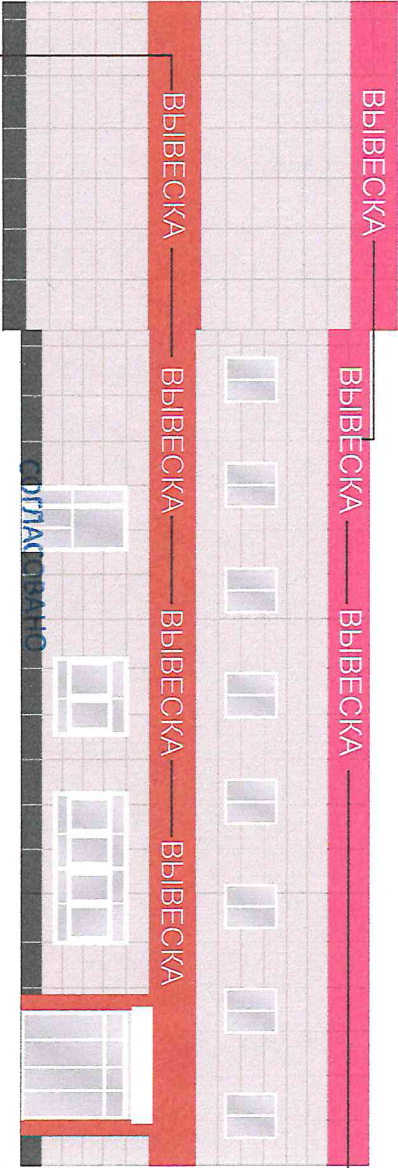
Гаврилов В. А. е.



2

СОГЛАСОВАНО

*ш.п. е.р.
21.11.23*



2

отдел архитектуры, рекламы
и дизайна АПИИМР
21 11 23

1

- 1 - Объемные световые буквы, h букв не более 900 мм Выполнены в грунтов и свете RAL 9003
- 2 - Объемные световые буквы, h букв не более 500 мм Выполнены в грунтов и свете RAL 9003
- 3 - Консолидная конструкция, не более 800x800 мм

Балансодержатель:

Наименование, Должность, ф.И.О.

подпись

« ____ » ____ г. 20__ г.

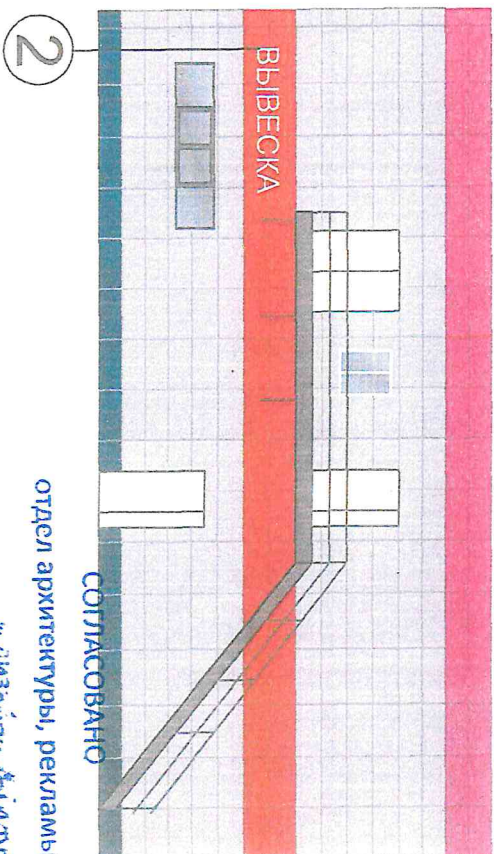
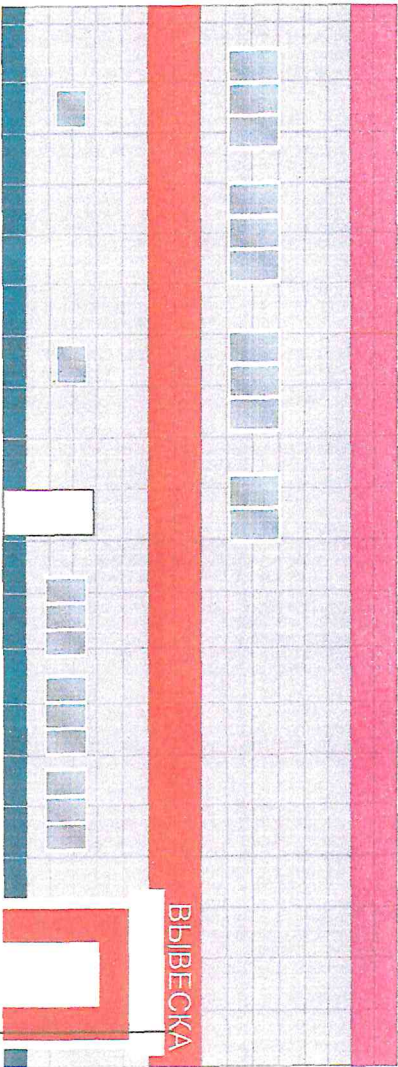


М.П.

Концепция размещения средств наружной информации и рекламно-информационных конструкции по адресу: г. Набережные Челны, Шамиль Усманова, 65 (42/31)



Шыл, сгр
21.11.23



отдел архитектуры, рекламы
и дизайна Шамиль

21.11.23

- 1 - Объемные световые буквы, h букв не более 900 мм Выпущены в серийном исполнении РНЛ 9003
- 2 - Объемные световые буквы, h букв не более 500 мм Выпущены в серийном исполнении РНЛ 9003
- 3 - Консольная конструкция, не более 800x800 мм

Балансодержатель:

Ирина А. А.

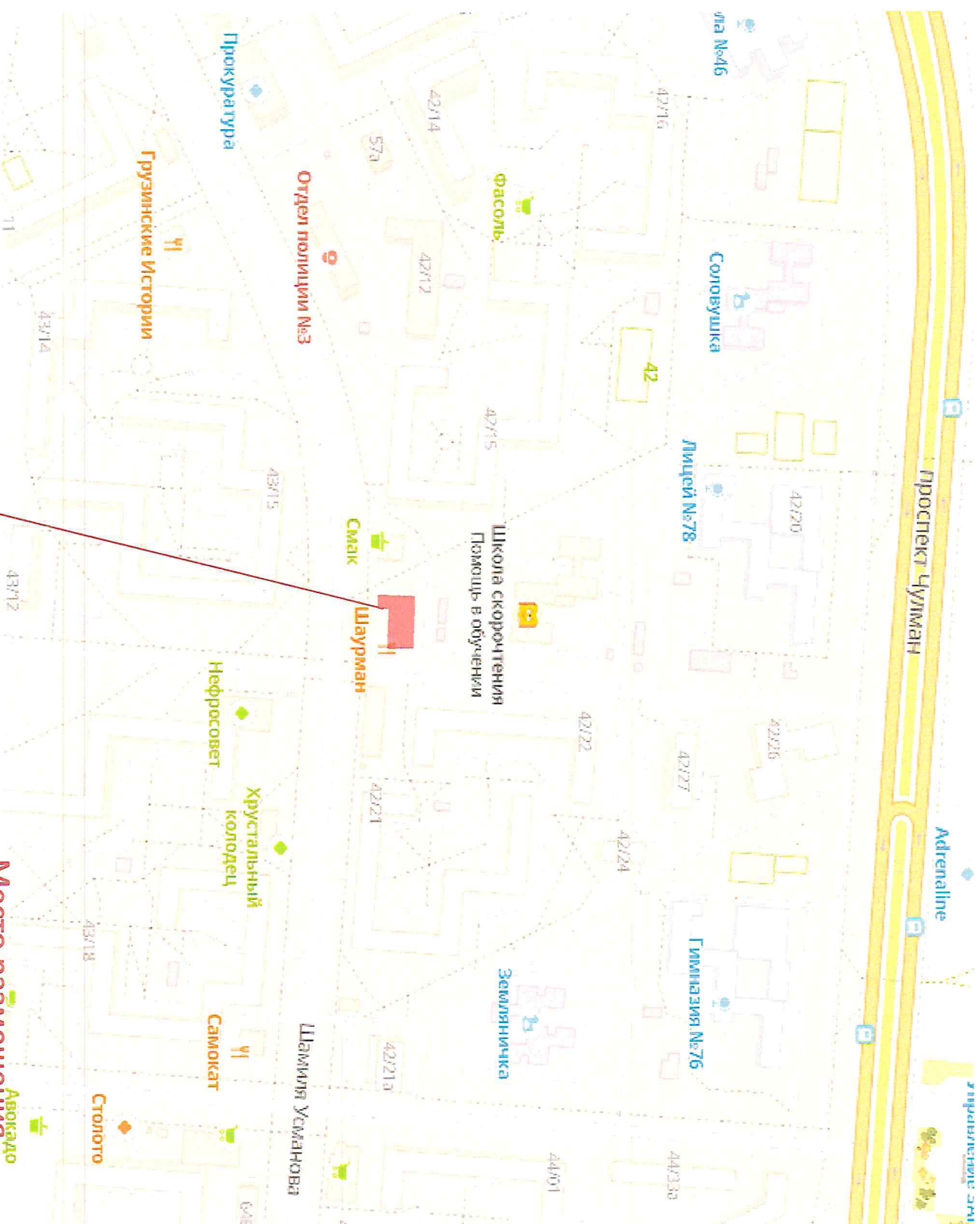
Ирина А. А.

Наименование, должность/ф.И.О.

подпись



Концепция размещения средств наружной информации и рекламно-информационных конструкции по адресу г. Набережные Челны, Шамиля Усманова, 65 (42/31)



Место размещения
рекламно-информационной конструкции