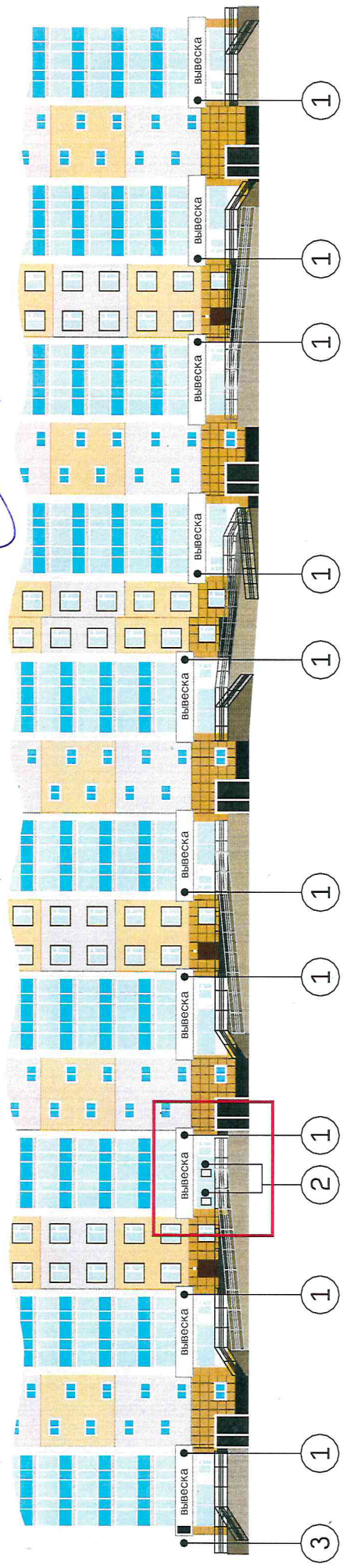


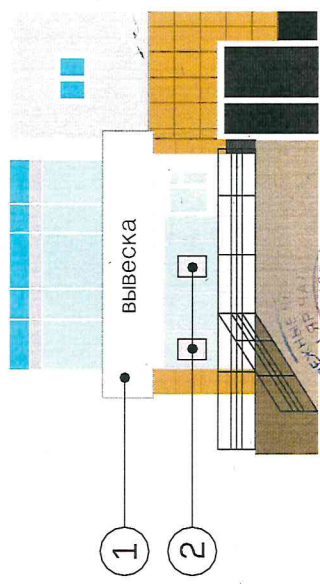
Концепция размещения рекламных конструкций и средств наружной информации на фасаде по адресу: пр. Мира, д.6а (9/42)

Ткачев А. С.



Рекомендуемые типы конструкций:

- 1 Объемные световые буквы без фона; h - не более 600мм.
- 2 Витринная конструкция; h - 680 мм, B - 480мм.
- 3 Консольная конструкция; h - 800 мм.



СОГЛАСОВАНО
отдел архитектуры, рекламы
19 12 23

СОГЛАСОВАНО

муп. сср
19.12.23

И. П. Ткачев А. А.
 МУП «СРР»
 ГАЛЕРЕЯ «РИЗА»
 ИНН 50/04165004
 ОГРН 5004165004
 911-918/09
 МЯХИТОВ
 (подпись)

(ФИО)

Точность замеров элементов фасада и соответствие размеров вывесок требованиям к размещению СНИ, утвержденным Постановлением ИК МО г. Наб.Челны РТ от 12.07.2021 4695, Положению о порядке и установке эксплуатации РК, 30.05.2013 25/8, утвержденному Решением Городского Совета МО г. Набережные Челны РТ от 30.05.2013 25/8, поддваждаю.

Исполнитель ООО "РТК"Интермедиа сервис" _____ « » _____ 2023г.



ГРУППА КОМПАНИЙ