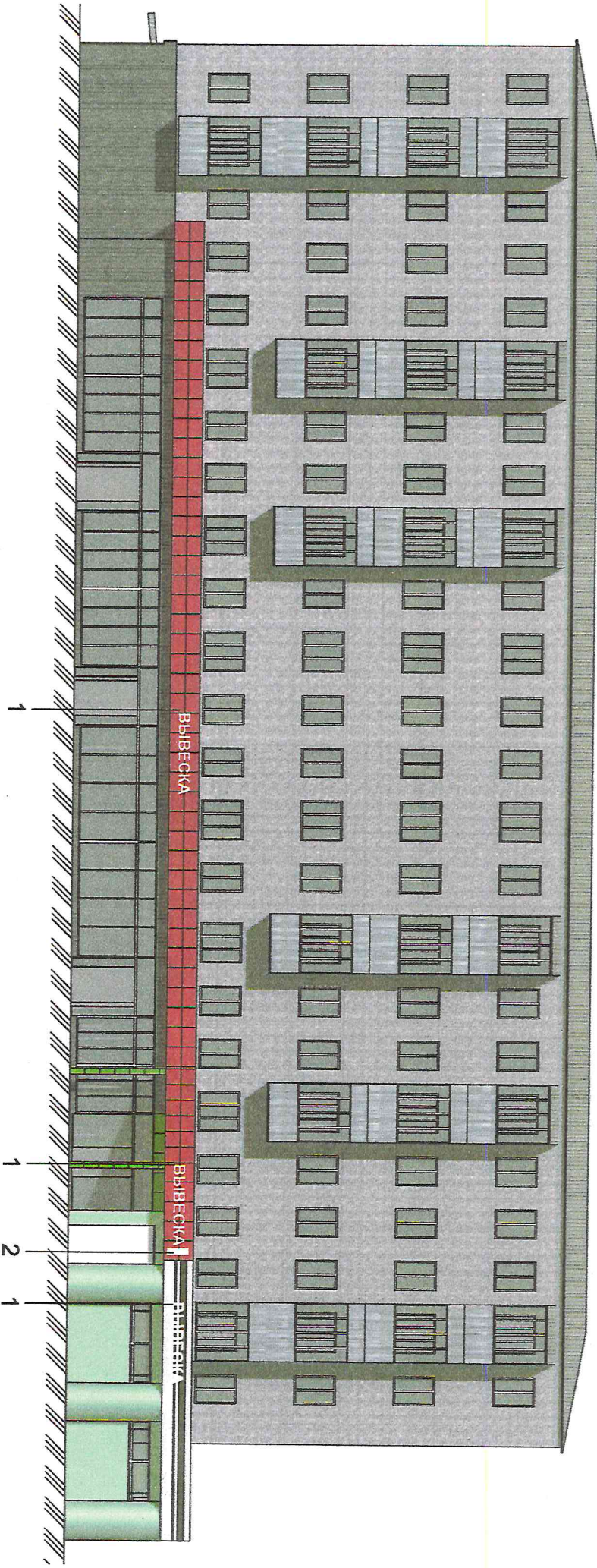


Концептуальное решение размещения средств наружной информации и рекламы на фасаде по адресу: г. Набережные Челны, п. ГЭС, пер. Есенина, д.6
Объёмные световые буквы

Сторона А



ВЫВЕСКА - Объёмные световые буквы, высота букв: мин - 600мм, макс - 800мм
Лицевая часть букв белого цвета, RAL 9003
Цвет композита - RAL 3001
Высота фриза - 1000мм

Условные обозначения:
1 - объёмные световые буквы
2 - панель-кронштейн

СОГЛАСОВАНО
отдел архитектуры, рекламы
и дизайна УАГИЖР
"15.04.2016"

С концептуальным решением согласен: _____