

# Концептуальное решение размещения вывесок на фасаде здания Р.Т., г. Набережные Челны, пр. Хасана Турфана д. 34 (43/08)

СОГЛАСОВАНО

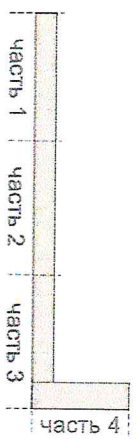
отдел организационно-рекламный

часть 1

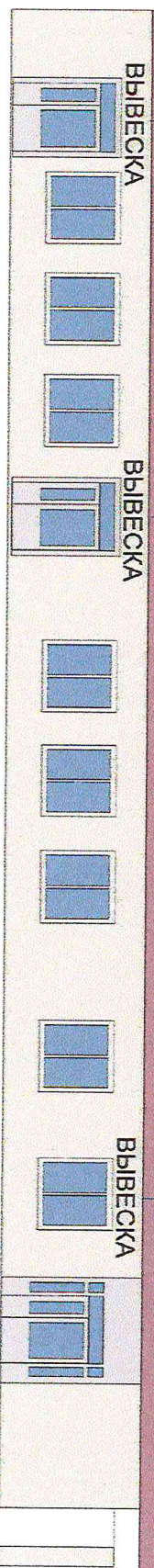
h = 500 мм

1

04 05 24

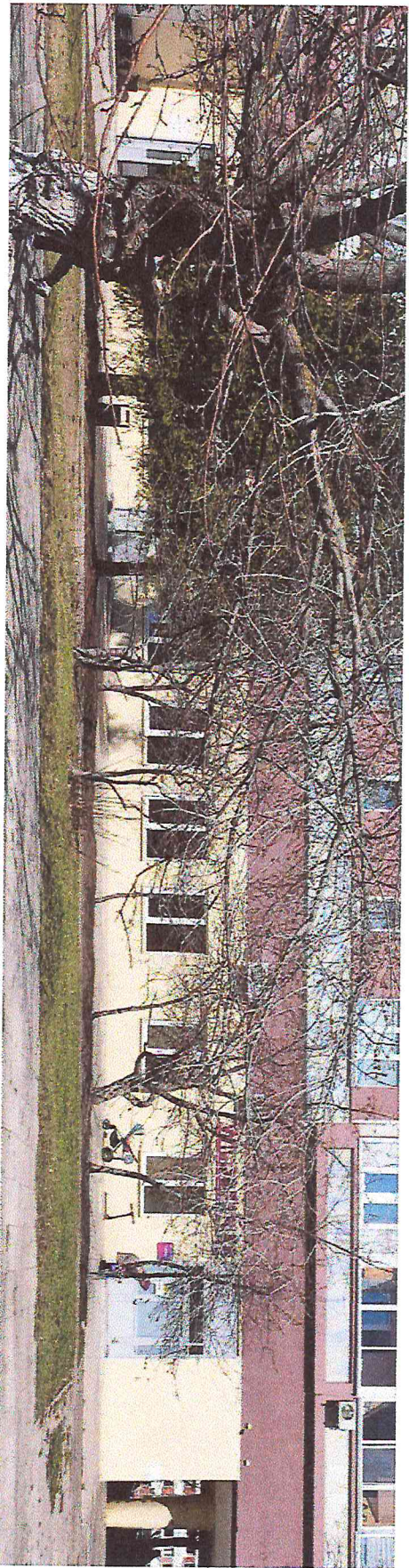


h фриза = 2000мм



СОГЛАСОВАНО

Исх. № 07.05.24



С концептуальным решением согласен:

*Signature*  
ФИО собственника здания / помещения    подпись    М.П.

«    »

2024г.

**Концептуальное решение размещения вывесок на фасаде здания**  
 Р.Т., г. Набережные Челны, пр. Хасана Туфана д. 34 (43/08)

① Объемные Световые Буквы  
 h = Максимальная высота вывесок

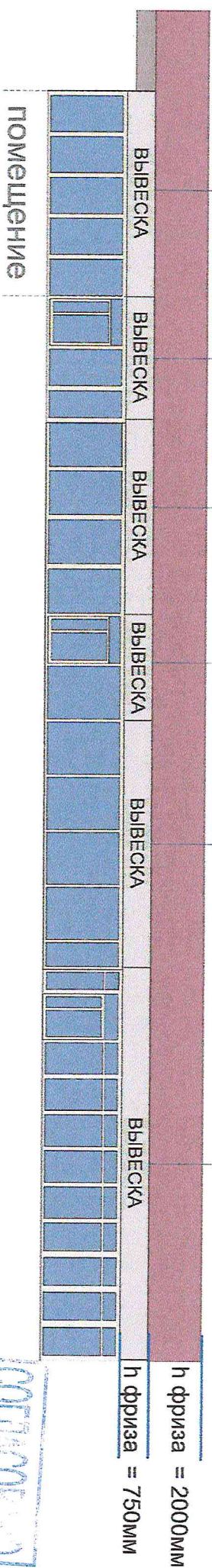
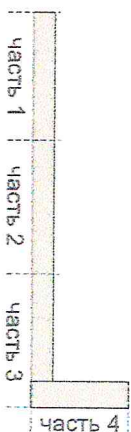
часть 2

h = 500 мм

1

СОГЛАСОВАНО  
 отдел архитектуры, рекламы

04 05 24



h фриза = 2000мм

h фриза = 750мм

СОГЛАСОВАНО

ш.м.с.р.  
 04.05.24



С концептуальным решением согласен:

*Суртмисва* И.А. *Триш*

ФИО собственника здания / помещения

подпись

М.П.

« »

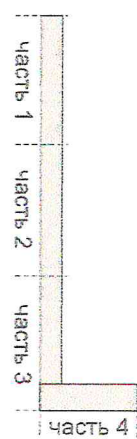
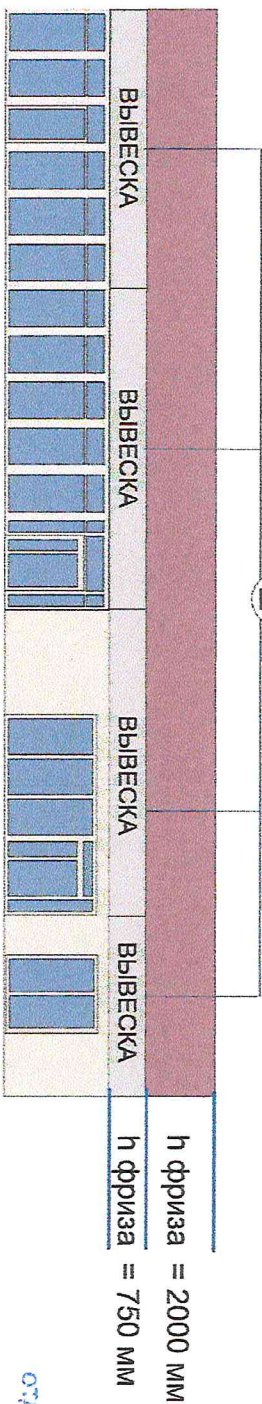
2024г.

**Концептуальное решение размещения вывесок на фасаде здания**  
 Р.Т., г. Набережные Челны, пр. Хасана Турфана д. 34 (43/08)

① Объемные Световые буквы  
 h = Максимальная высота вывесок

часть 3 h = 500 мм

1



СОГЛАСОВАНО  
 отдел архитектуры, рекламы

04.05.24

СОГЛАСОВАНО

Шулп, СРР  
 04.05.24

С концептуальным решением согласен:

ФИО собственника здания / помещения

подпись

М.П.

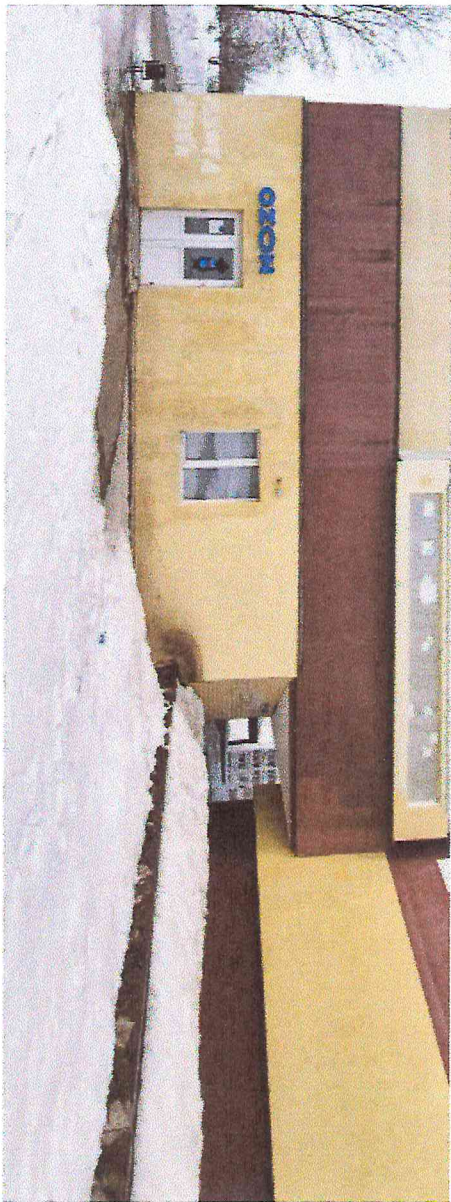
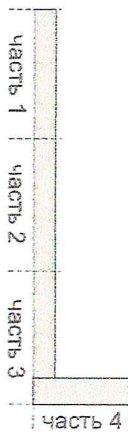
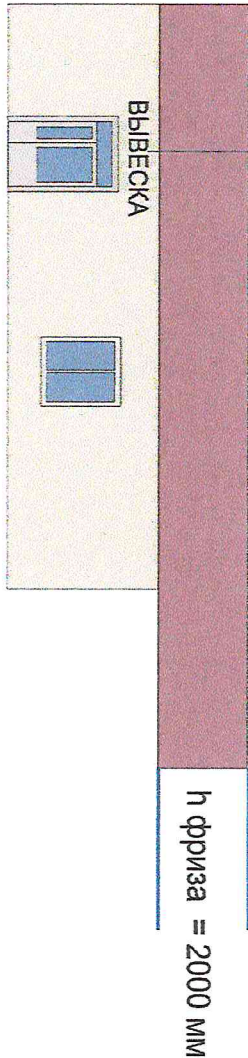
2024г.

**Концептуальное решение размещения вывесок на фасаде здания**  
Р.Т., г. Набережные Челны, пр. Хасана Туфранова д. 34 (43/08)

① Объемные Световые Буквы  
h = Максимальная высота вывесок

часть 4 h = 500 мм

1



СОГЛАСОВАНО  
отдел архитектур, рекламы

04 05 24

СОГЛАСОВАНО

Шип. СР-  
04.05.24

С концептуальным решением согласен:

ФИО собственника здания / помещения

подпись

М.П.

2024г.