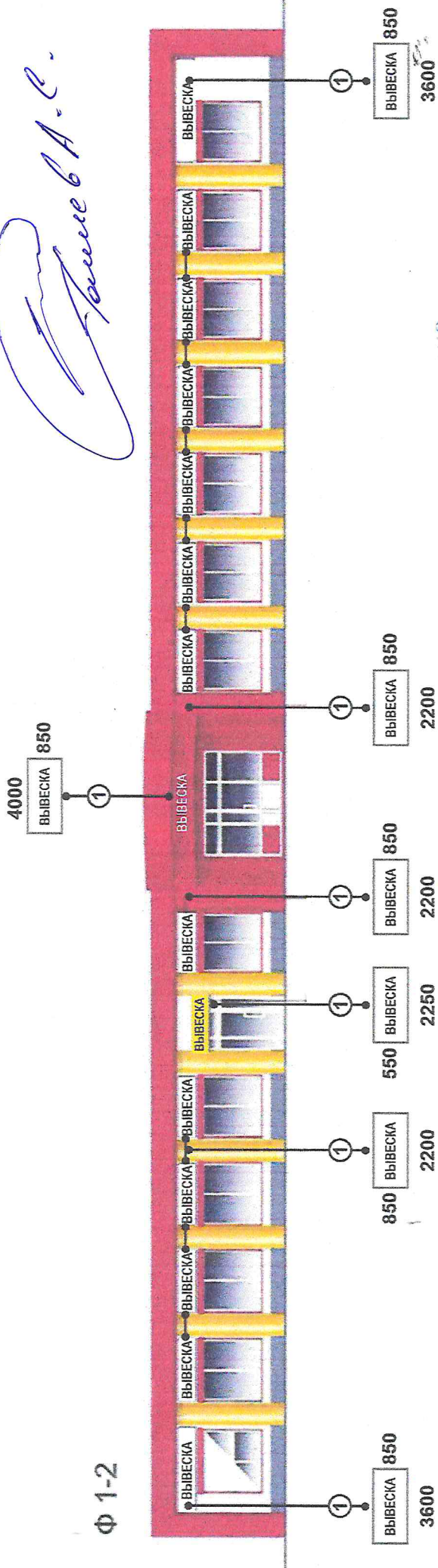


Концепция размещения рекламных конструкций и средств наружной информации на фасаде,
по адресу: г. Набережные Челны, просп. Московский, д. 145 (2/03)

Рашев В.А.С.

Ф 1-2



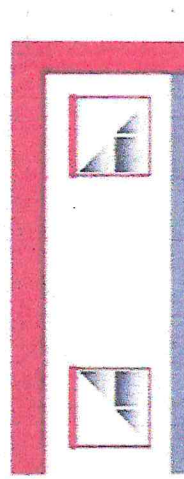
СОГЛАСОВАНО

студент архитектуры, рекламы

и дизайна

16.08.2023

Ф А-Б



СОГЛАСОВАНО

Мур.С.Р.

16.08.2023

Рекомендуемые типы рекламных конструкций:

1 - Объемные световые буквы

Заявитель

Наименование, должность, Ф.И.О.

м.п.

Подпись

« » 20 г.