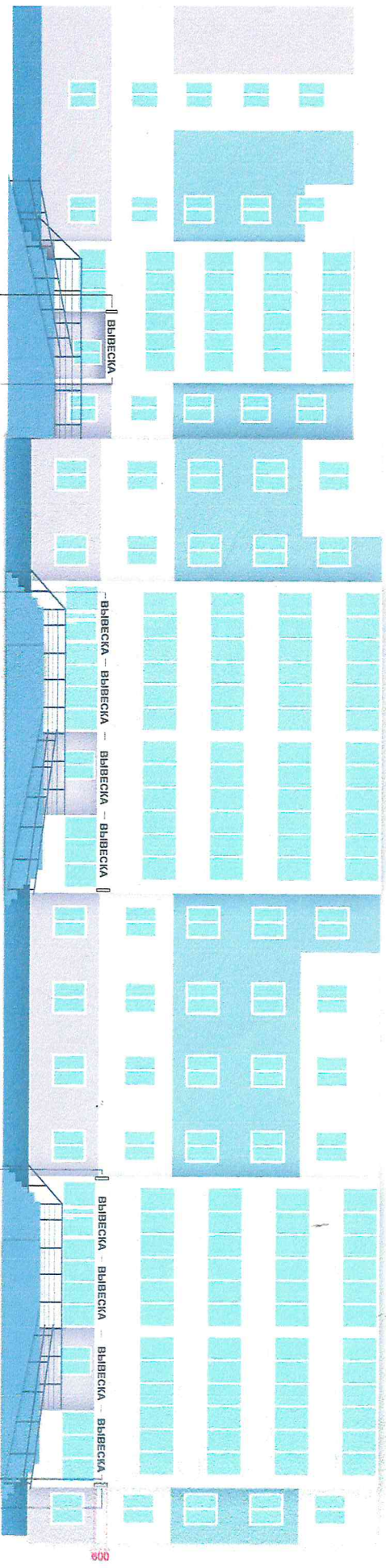
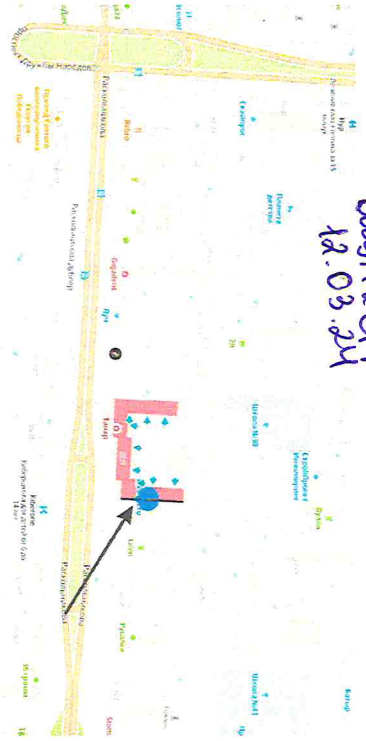


СОГЛАСОВАНО

ИИП - СР
12.03.24

Концепция размещения вывесок на фасаде здания,
по адресу: г.Набережные Челны, ул. Раскольниковова, д.29 (37/01)



- 1 - объемные световые буквы
высота не более 400мм
- 2 - консольная конструкция
не более 600х600мм

СОГЛАСОВАНО
отдел архитектуры, рекламы
12 03 24

Собственник недвижимого имущества с концептуальным решением согласен

Исполнитель: Субстаулишна Альфия Азамовна

Тел. 8-917-901-43-73

Челны *Челны* *Челны*
« » 2024г.