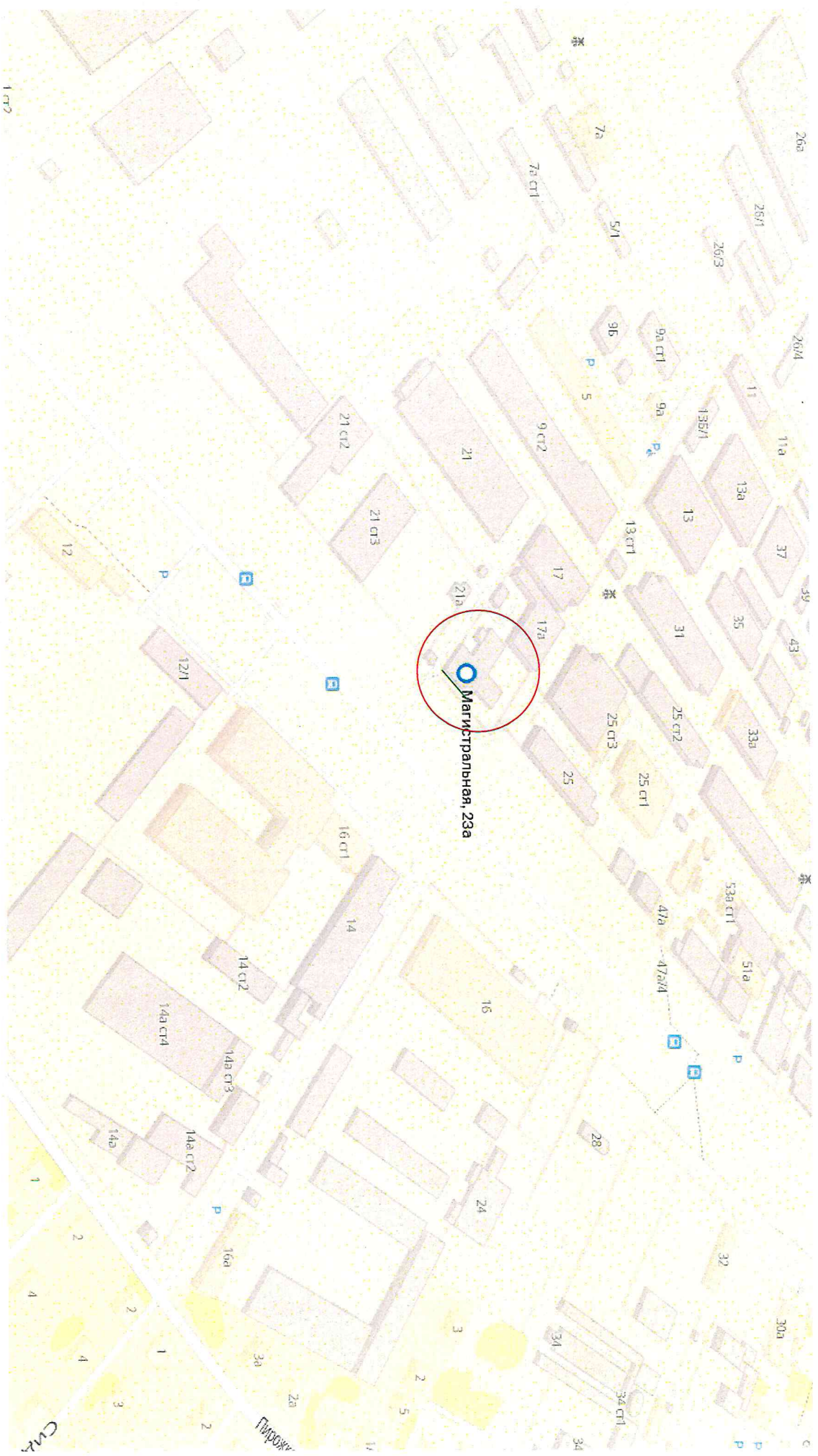


7

780

Схема расположения с указанием места предполагаемой установки рекламных конструкций.



Концепция рекламно-информационного оформления здания по адресу:  
РТ, г. Набережные Челны, ул. Магистральная, д. 23А



Фото объекта.



Концепция рекламно-информационного оформления здания по адресу:  
РТ, г. Набережные Челны, ул. Магистральная, д. 23А

Концепция размещения рекламно-информационных конструкций и средств наружной информации на объекте.

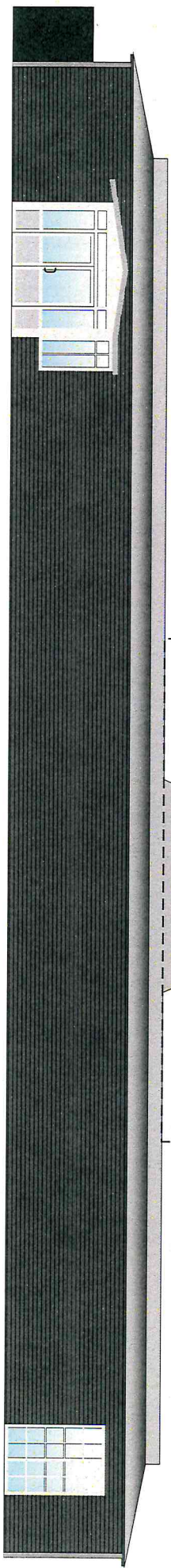
СОГЛАСОВАНО

отдел архитектуры, рекламы

28 03 24

\*габариты места  
размещения вывески

ВЫВЕСКА



СОГЛАСОВАНО

ш.п. с.р.  
28.03.24

ВЫВЕСКА - световые объемные буквы (без фона) высота h=800 мм

Собственник здания с концептуальным решением согласен (на)

*Рашид Тимур Рустамович*

« 18 » *сентя* 2024 г.

Точность замеров элементов фасада и соответствие размеров вывески требованиям к размещению СИИ, утвержденным Постановлением ИК МО г. Наб. Чельны РТ от 12.07.2021 №4652, Положению о порядке и установках эксплуатации ИК 30.05.2013 №25/8, утвержденному Решением Городского Совета МО г. Набережные Челны РТ от 30.05.2013 №25/8, подтверждаю:

Исполнитель Смирнова Евгения Викторовна

*Е.В. Смирнова*

тел. +7-953-483-22-22 « 18 » 03 2024 г.

Концепция рекламно-информационного оформления здания по адресу:

РТ, г. Набережные Челны, ул. Магистральная, д. 23А

*[Handwritten signature]*