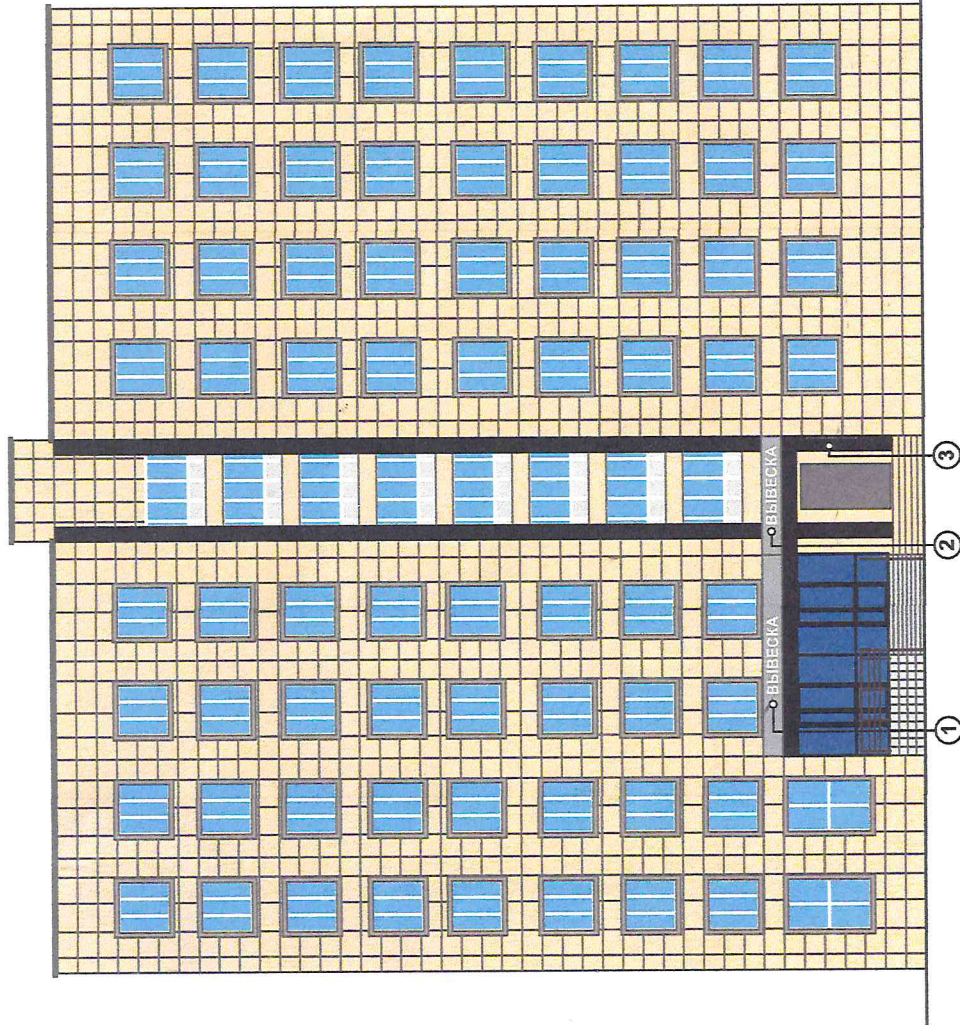


Концептуальное решение размещения вывесок на фасаде здания
РТ, г. Набережные Челны, пр-кт Вахитова д.15, (н.г. 1/14)

708


Хайметов А.С.

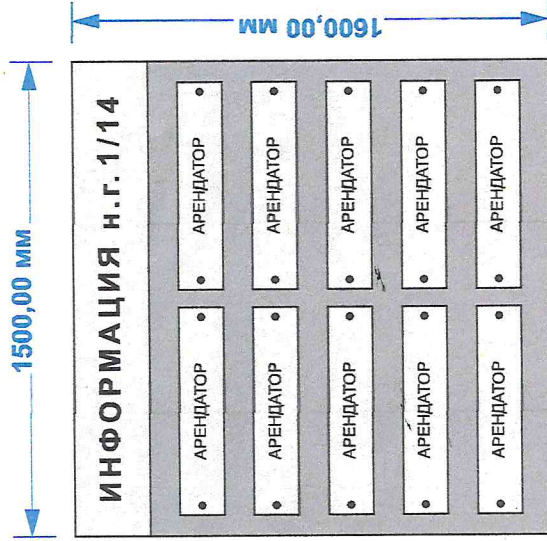


Рекомендуемые виды вывесок

- 1) Объемные световые буквы на композитном основании (RAL 9006) - 7000x700мм
- 2) Объемные световые буквы на композитном основании (RAL 9006) - 4000x700мм
- 3) Учредительская доска общим размером 1500x1600мм
Основание из композитного материала (RAL 9006) общим размером 1500x1600мм
Карманы из ОС 3мм прозрачного цвета, на дистанционных держателях

СОГЛАСОВАНО

МУП "СР" № 2
24.01.23



СОГЛАСОВАНО

отдел архитектуры, рекламы

24.01.23




подпись

подпись

Собственники здания:
АОМНость / ФИО руководителя

Собственники здания:
АОМНость / ФИО руководителя

20 ____ Г.
20 ____ Г.