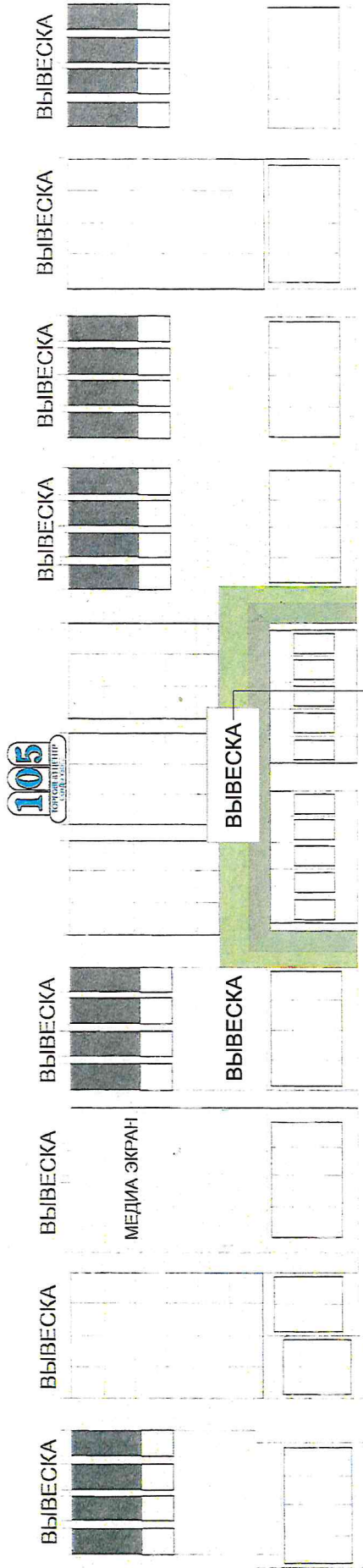


Концепция размещения рекламно-информационных конструкций и средств наружной информации на объекте.

*Смирнов А.Р.*

Вид А



СОГЛАСОВАНО

отдел архитектуры, рекламы

ВЫВЕСКА - объемные световые буквы без фона h = не более 1000 мм  
МЕДИА ЭКРАН - 2880 x 5760 мм

① Объемные световые буквы

*Мур, СРР*  
*16.08.2023*

Собственник здания с концептуальным решением согласен (на) « 17 » 10 2023 г.

Точность замеров элементов фасада и соответствие размеров вывесок требованиям к размещению СНИ, утвержденным Постановлением ИК МО г. Наб. Челны РТ от 12.07.2021 №4695, Положению о порядке и установке эксплуатации РК, 30.05.2013 №25/8, утвержденному решением городского Совета МО г. Набережные Челны РТ от 30.05.2013 №25/8, подтверждаю:

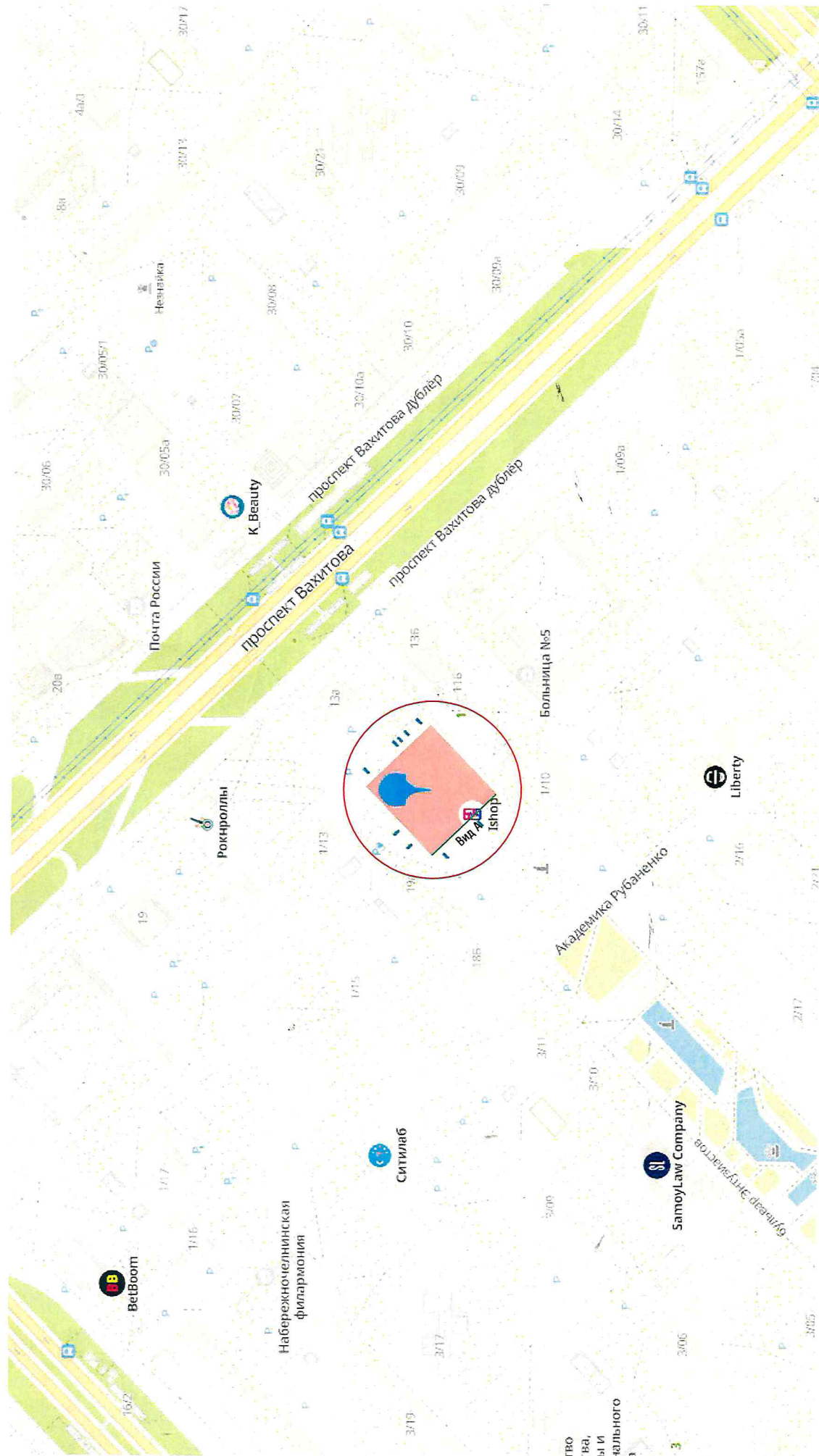
Исполнитель *Смирнов ЕВГЕНИЯ* Викторовна тел. +7-953-483-22-22 « 10 » 2023 г.

Концепция рекламно-информационного оформления здания по адресу:  
РТ, г. Набережные Челны, б-р. Энтузиастов, д.16

**promo LIKE**  
РЕКЛАМНОЕ АГЕНСТВО

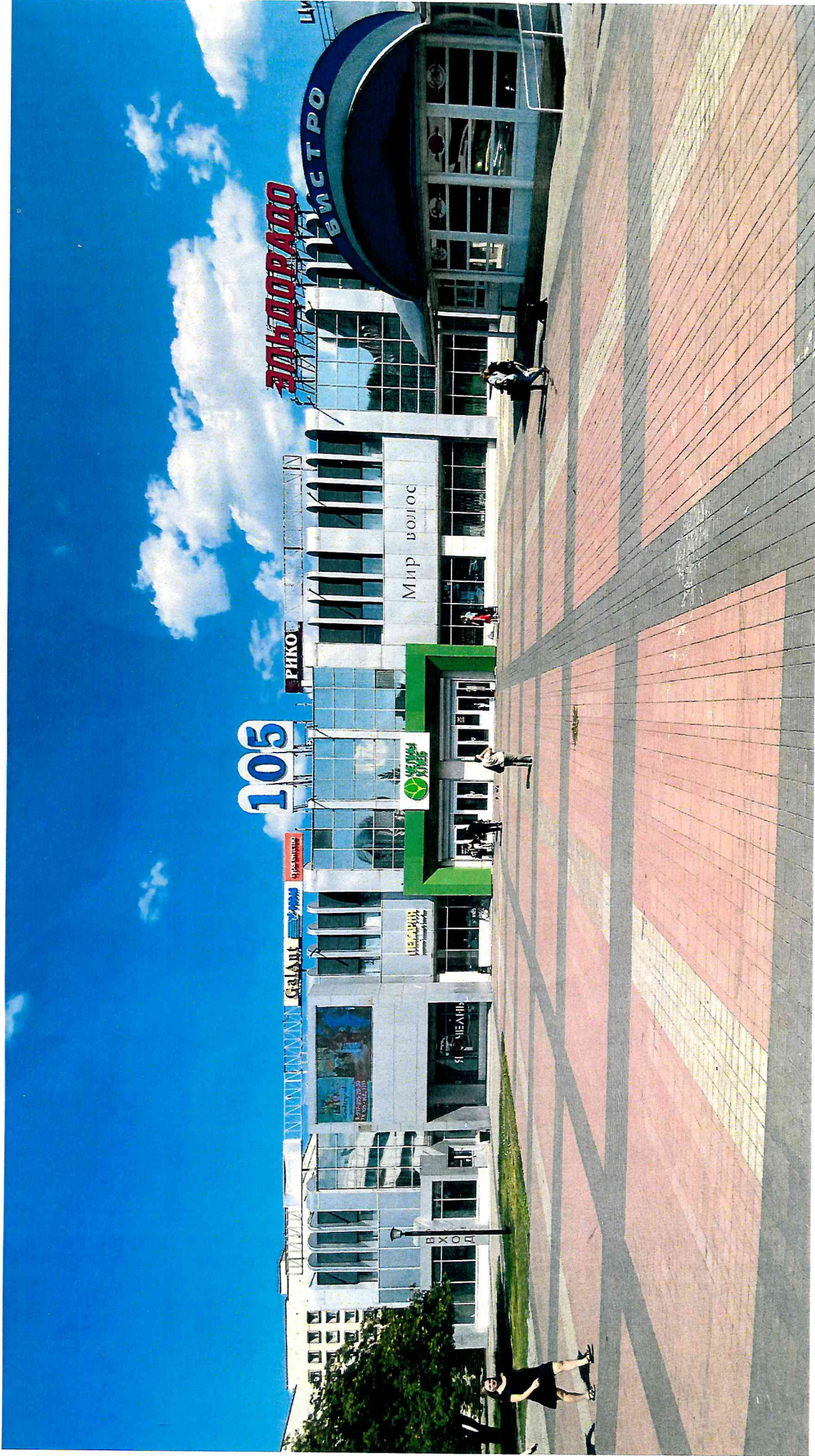
8(8552) 315-618 / e-mail: 32@promolike.ru

Схема расположения с указанием места предполагаемой установки рекламных конструкций.



Концепция рекламно-информационного оформления здания по адресу:  
 РТ, г. Набережные Челны, б-р. Энтузиастов, д.16

Фото объекта. Вид А.



Концепция рекламно-информационного оформления здания по адресу:  
РТ, г. Набережные Челны, б-р. Энтузиастов, д.16

**Promo  
LIKE**  
рекламное агентство

8(8552) 315-618 / e-mail: 32@promolike.ru