

Утверждено
Постановлением

от _____ 2026 № _____

Графическое описание местоположения границ публичного сервитута
(далее - объект)

в целях реконструкции и эксплуатации линейного объекта местного значения:
«2024/НЧЭС/Т546, ПЭЭ, ООО "ТрансЛес", 2.2. Рек. КВЛ 6 кВ ф.6 ПС Энергорайон с
заменой провода с АС50 на СИПЗ 1, 2.3. Рек. КВЛ 6 кВ ф.6 ПС Энергорайон с стр.м
дополнительного провода ЦАСБл 3, 2.1»

Раздел 1

Сведения об объекте		
№ п/п	Характеристики объекта	Описание характеристик
1	Местоположение объекта	Республика Татарстан, муниципальное образование "Набережные Челны"
2	Площадь объекта +/- величина погрешности определения площади (Р +/- Дельта Р)	5 307 кв.м ± 15 кв.м
3	Иные характеристики объекта	Кадастровые номера земельных участков, в отношении которых установлен публичный сервитут: 16:52:020201:129, 16:52:020201:653, 16:52:020201:128, 16:52:020201:663, 16:52:020201:126, 16:52:020201:651, 16:52:020201:637, 16:52:020201:182, 16:52:020201:527, 16:52:020201:94, 16:52:020201:190. Номера кадастровых кварталов, в отношении которых устанавливается публичный сервитут: 16:52:020201.

Раздел 2

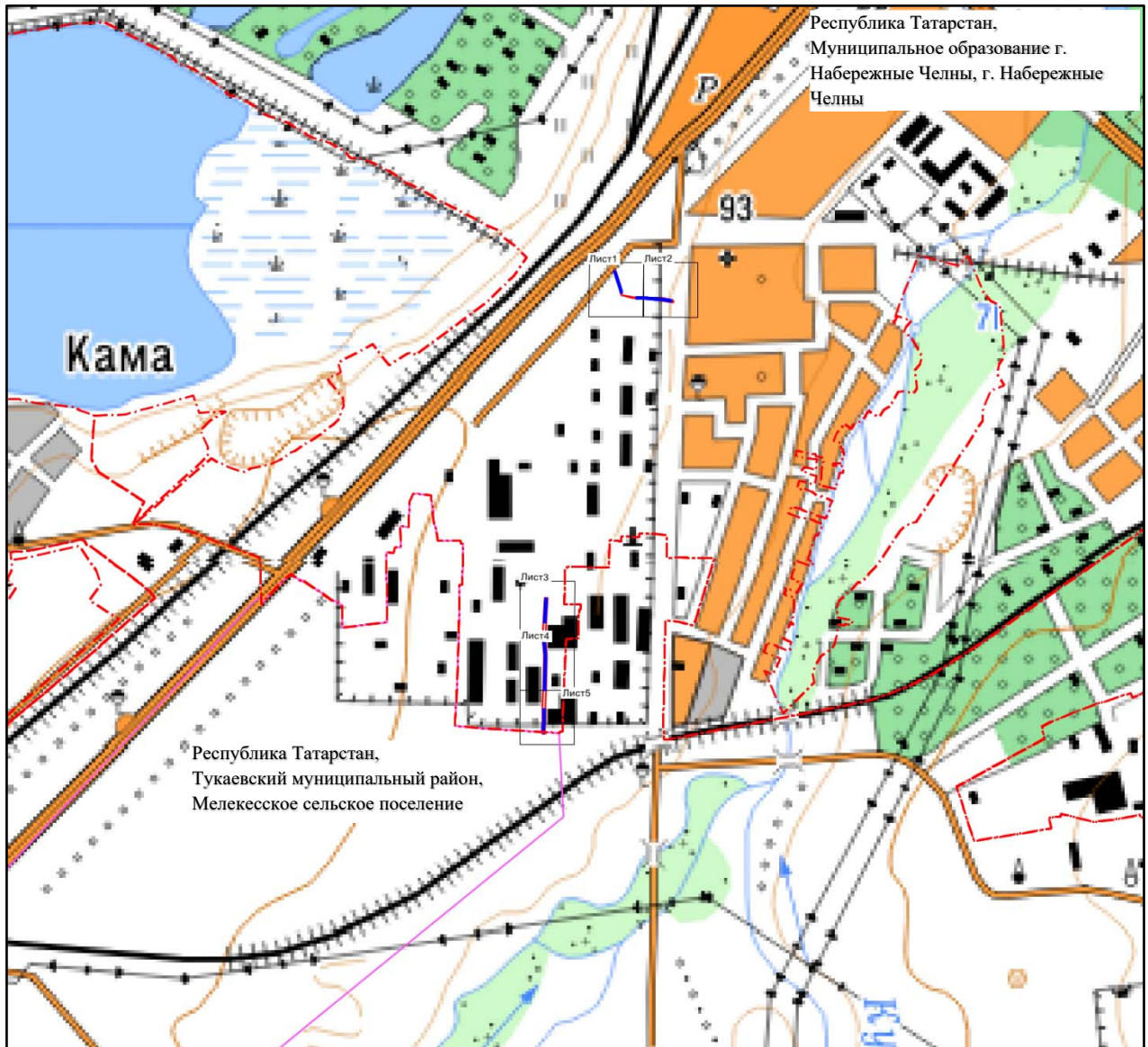
Сведения о местоположении границ объекта					
1. Система координат: МСК-16					
2. Сведения о характерных точках границ объекта					
Обозначение характерных точек границ	Координаты, м		Метод определения координат характерной точки	Средняя квадратическая погрешность положения характерной точки (Mt), м	Описание обозначения точки на местности (при наличии)
	X	Y			
1	2	3	4	5	6
1	461924.95	2315252.76	Аналитический	0.1	-
2	461928.12	2315206.57	Аналитический	0.1	-
3	461928.87	2315168.07	Аналитический	0.1	-
4	461938.07	2315128.07	Аналитический	0.1	-
5	461951.11	2315126.99	Аналитический	0.1	-
6	462015.35	2315106.37	Аналитический	0.1	-
7	462015.03	2315102.85	Аналитический	0.1	-
8	462016.58	2315103.23	Аналитический	0.1	-
9	462017.23	2315107.77	Аналитический	0.1	-
10	461951.38	2315128.97	Аналитический	0.1	-
11	461939.25	2315129.95	Аналитический	0.1	-
12	461930.84	2315168.4	Аналитический	0.1	-
13	461930.12	2315206.69	Аналитический	0.1	-
14	461927.35	2315253.13	Аналитический	0.1	-
15	461930.09	2315255.96	Аналитический	0.1	-
16	461930.27	2315267.72	Аналитический	0.1	-
17	461923.4	2315299.41	Аналитический	0.1	-
18	461920.03	2315301.46	Аналитический	0.1	-
19	461916.23	2315300.44	Аналитический	0.1	-
20	461914.34	2315296.98	Аналитический	0.1	-
21	461920.37	2315266.21	Аналитический	0.1	-
22	461920.96	2315255.47	Аналитический	0.1	-
23	461923.99	2315252.95	Аналитический	0.1	-
1	461924.95	2315252.76	Аналитический	0.1	-
24	460936.16	2314887.51	Аналитический	0.1	-
25	460936.57	2314877.52	Аналитический	0.1	-
26	460806.90	2314872.30	Аналитический	0.1	-
27	460749.44	2314876.25	Аналитический	0.1	-
28	460637.75	2314874.04	Аналитический	0.1	-
29	460585.23	2314872.83	Аналитический	0.1	-
30	460535.02	2314872.02	Аналитический	0.1	-
31	460495.78	2314871.21	Аналитический	0.1	-
32	460492.89	2314871.43	Аналитический	0.1	-
33	460492.33	2314881.49	Аналитический	0.1	-
34	460495.81	2314881.22	Аналитический	0.1	-
35	460534.84	2314882.02	Аналитический	0.1	-
36	460585.03	2314882.82	Аналитический	0.1	-
37	460637.54	2314884.04	Аналитический	0.1	-
38	460749.69	2314886.26	Аналитический	0.1	-
39	460807.04	2314882.31	Аналитический	0.1	-

24	460936.16	2314887.51	Аналитический	0.1	-
3. Сведения о характерных точках части (частей) границы объекта					
Обозначение характерных точек части границы	Координаты, м		Метод определения координат характерной точки	Средняя квадратическая погрешность положения характерной точки (Mt). м	Описание обозначения точки на местности (при наличии)
	X	Y			
1	2	3	4	5	6
-	-	-	-	-	-

Раздел 4

Схема расположения границ публичного сервитута в целях реконструкции и эксплуатации линейного объекта местного значения: «2024/НЧЭС/Т546, ПЭЭ, ООО «ТрансЛес», 2.2. Рек. КВЛ 6 кВ ф.6 ПС Энергорайон с заменой провода с АС50 на СИПЗ 1, 2.3. Рек. КВЛ 6 кВ ф.6 ПС Энергорайон с стр.м дополнительного провода ЦАСБл 3, 2.1»

Обзорная схема границ объекта



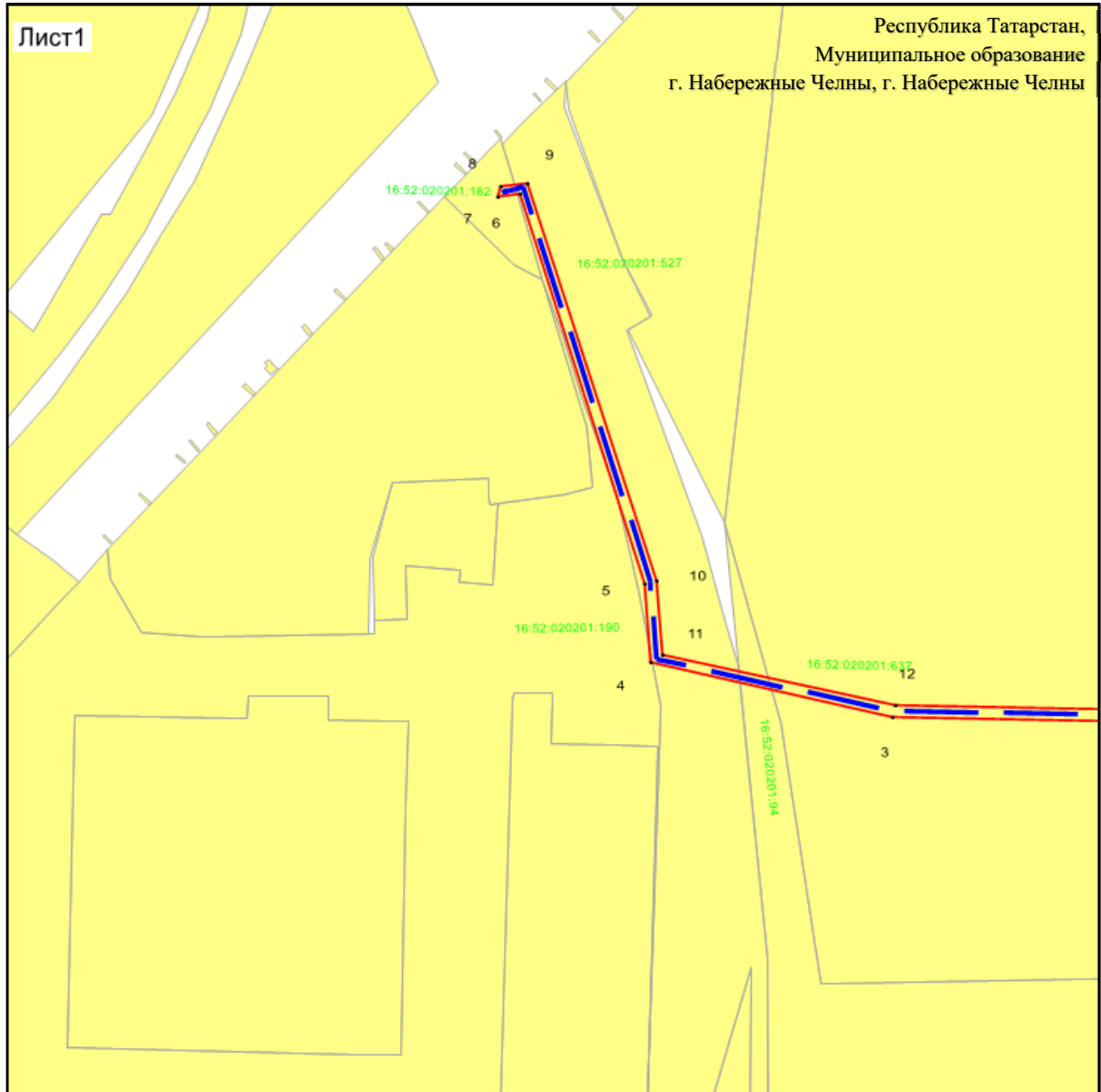
Масштаб 1 : 10 000

Используемые условные знаки и обозначения:

- — граница объекта
- - - — ось инженерного сооружения
- · - · - — граница муниципального образования
- — граница сельского поселения
- - - — ось инженерного сооружения

Схема расположения границ публичного сервитута в целях реконструкции и эксплуатации линейного объекта местного значения: «2024/НЧЭС/Т546, ПЭЭ, ООО «ТрансЛес», 2.2. Рек. КВЛ 6 кВ ф.6 ПС Энергорайон с заменой провода с АС50 на СИПЗ 1, 2.3. Рек. КВЛ 6 кВ ф.6 ПС Энергорайон с стр.м дополнительного провода ЦАСБл 3, 2.1»

Лист 1



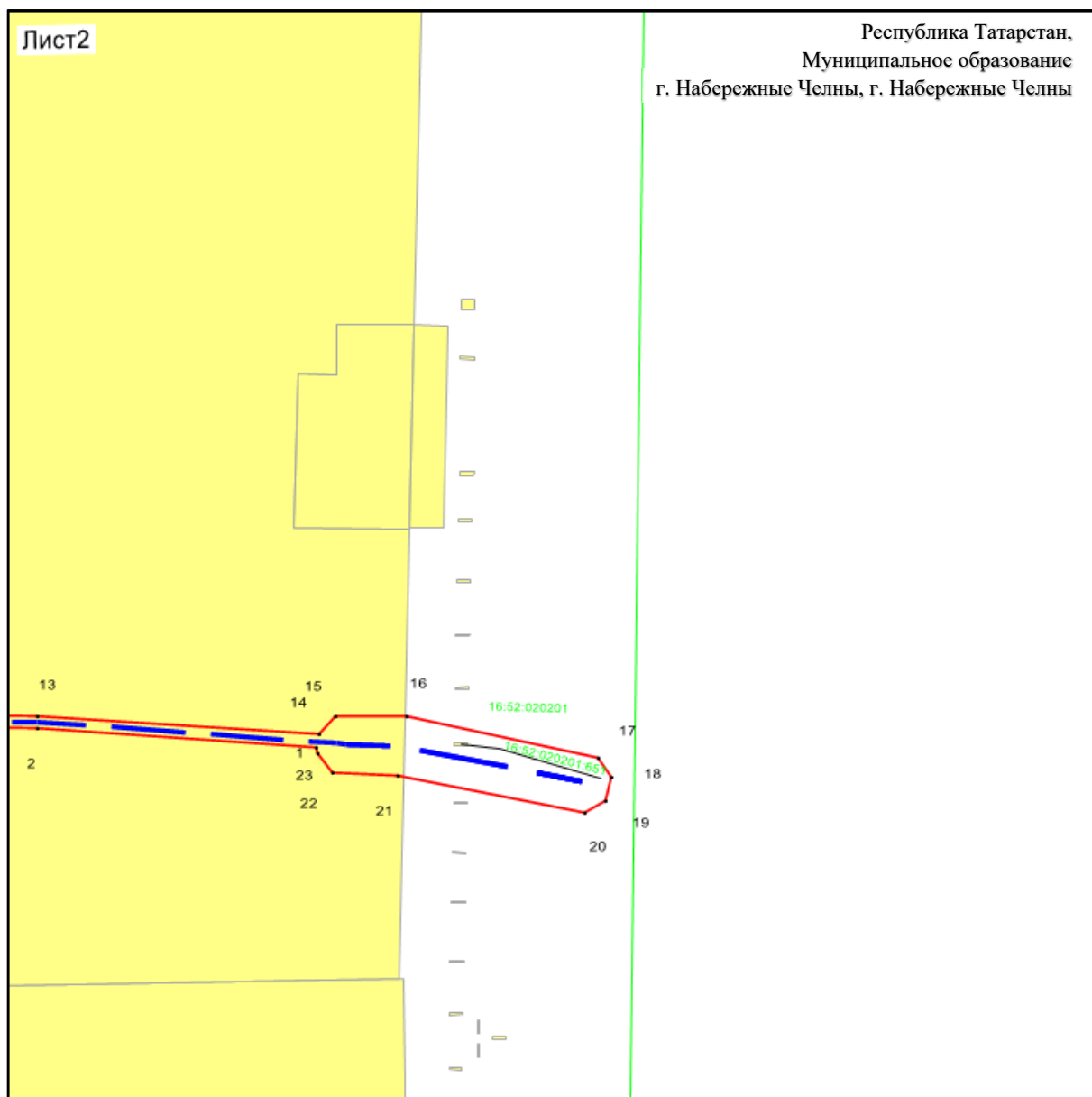
Масштаб 1 : 2 000

Используемые условные знаки и обозначения:

- 9 – характерная точка границ объекта
- (red) – граница объекта
- - - (blue) – ось инженерного сооружения
- (green) – граница кадастрового квартала
- (yellow) – земельный участок
- 16:52:020201:182 – кадастровый номер земельного участка
- 16:52:020201 – кадастровый номер квартала
- - - (red) – граница муниципального образования

Схема расположения границ публичного сервитута в целях реконструкции и эксплуатации линейного объекта местного значения: «2024/НЧЭС/Т546, ПЭЭ, ООО «ТрансЛес», 2.2. Рек. КВЛ 6 кВ ф.6 ПС Энергорайон с заменой провода с АС50 на СИПЗ 1, 2.3. Рек. КВЛ 6 кВ ф.6 ПС Энергорайон с стр.м дополнительного провода ЦАСБл 3, 2.1»

Лист 2



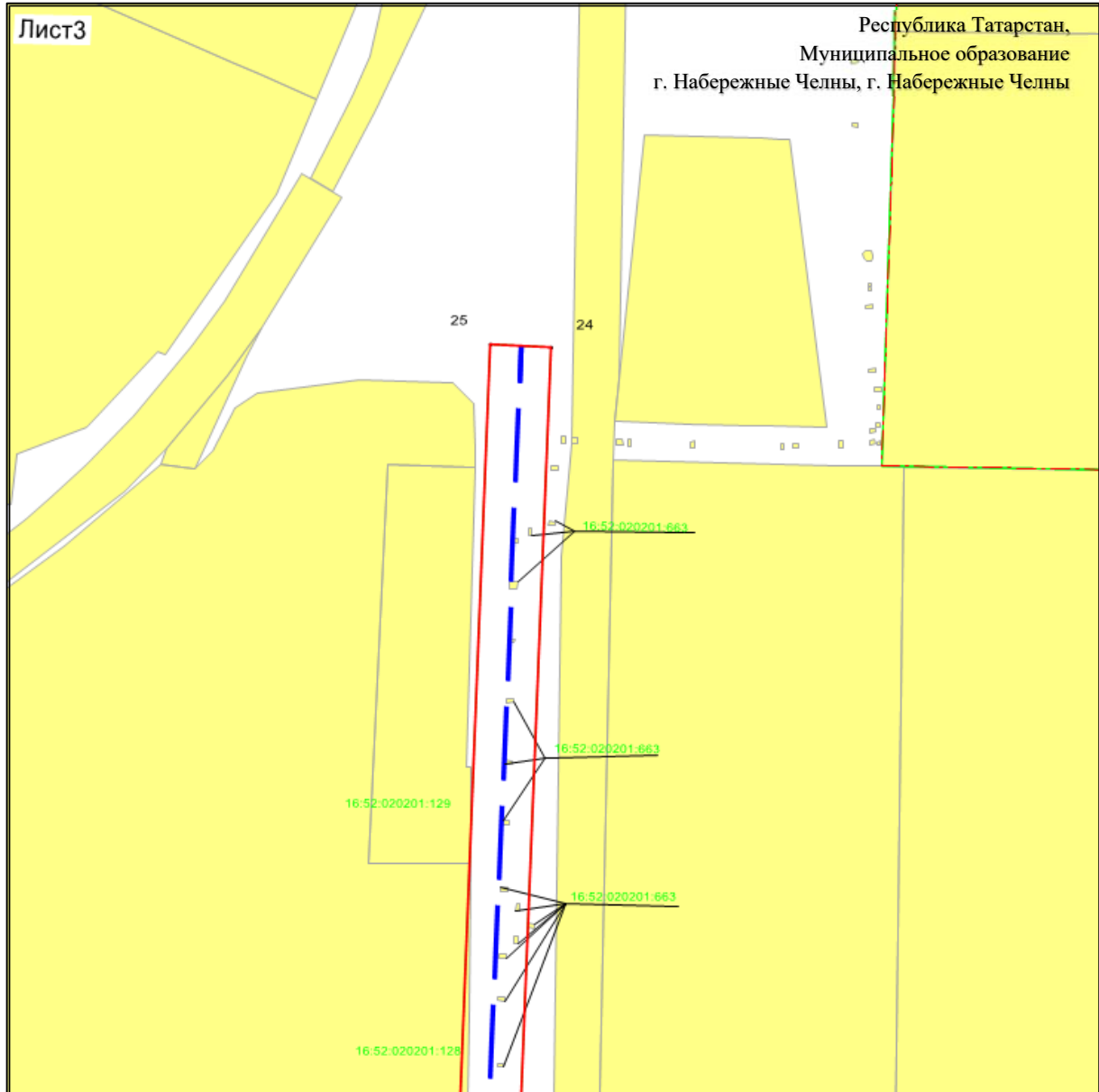
Масштаб 1 : 2 000

Используемые условные знаки и обозначения:

- 17 – характерная точка границ объекта
- (red line) – граница объекта
- (blue dashed line) – ось инженерного сооружения
- (green line) – граница кадастрового квартала
- (yellow) – земельный участок
- 16:52:020201:657 – кадастровый номер земельного участка
- 16:52:020201 – кадастровый номер квартала
- (red dashed line) – граница муниципального образования

Схема расположения границ публичного сервитута в целях реконструкции и эксплуатации линейного объекта местного значения: «2024/НЧЭС/Т546, ПЭЭ, ООО «ТрансЛес», 2.2. Рек. КВЛ 6 кВ ф.6 ПС Энергорайон с заменой провода с АС50 на СИПЗ 1, 2.3. Рек. КВЛ 6 кВ ф.6 ПС Энергорайон с стр.м дополнительного провода ЦАСБл 3, 2.1»

Лист 3



Масштаб 1 : 2 000

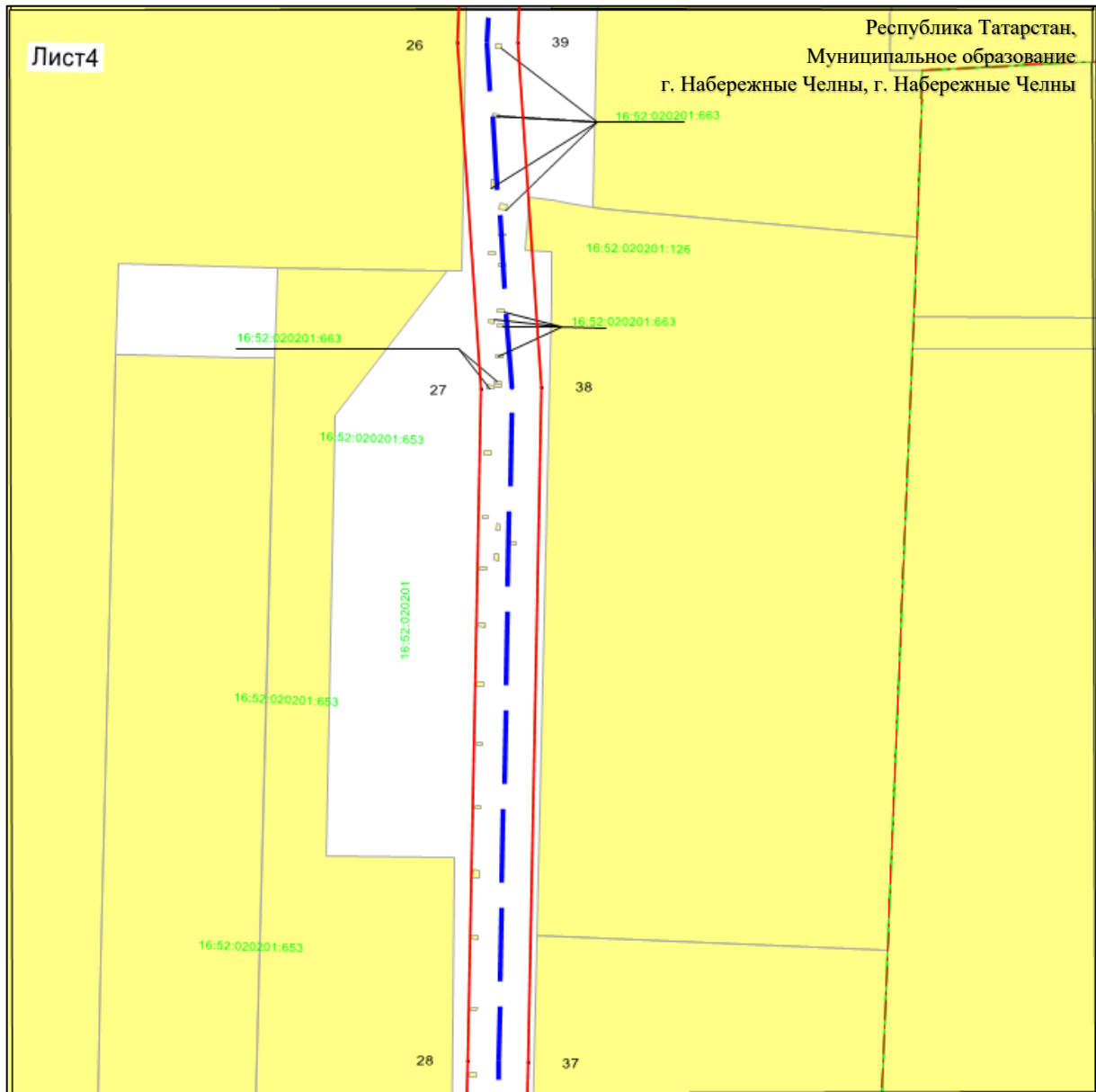
Используемые условные знаки и обозначения:

- 25 – характерная точка границ объекта
- (red solid line) – граница объекта
- (blue dashed line) – ось инженерного сооружения
- (green solid line) – граница кадастрового квартала
- (yellow) – земельный участок
- 16:52:020201:129 – кадастровый номер земельного участка
- 16:52:020201 – кадастровый номер квартала
- - - (red dashed line) – граница муниципального образования

Схема расположения границ публичного сервитута в целях реконструкции и эксплуатации линейного объекта местного значения: «2024/НЧЭС/Т546, ПЭЭ, ООО «ТрансЛес», 2.2. Рек. КВЛ 6 кВ ф.6 ПС Энергорайон с заменой провода с АС50 на СИПЗ 1, 2.3. Рек. КВЛ 6 кВ ф.6 ПС Энергорайон с стр.м дополнительного провода

ЦАСБл 3, 2.1»

Лист 4



Масштаб 1 : 2 000

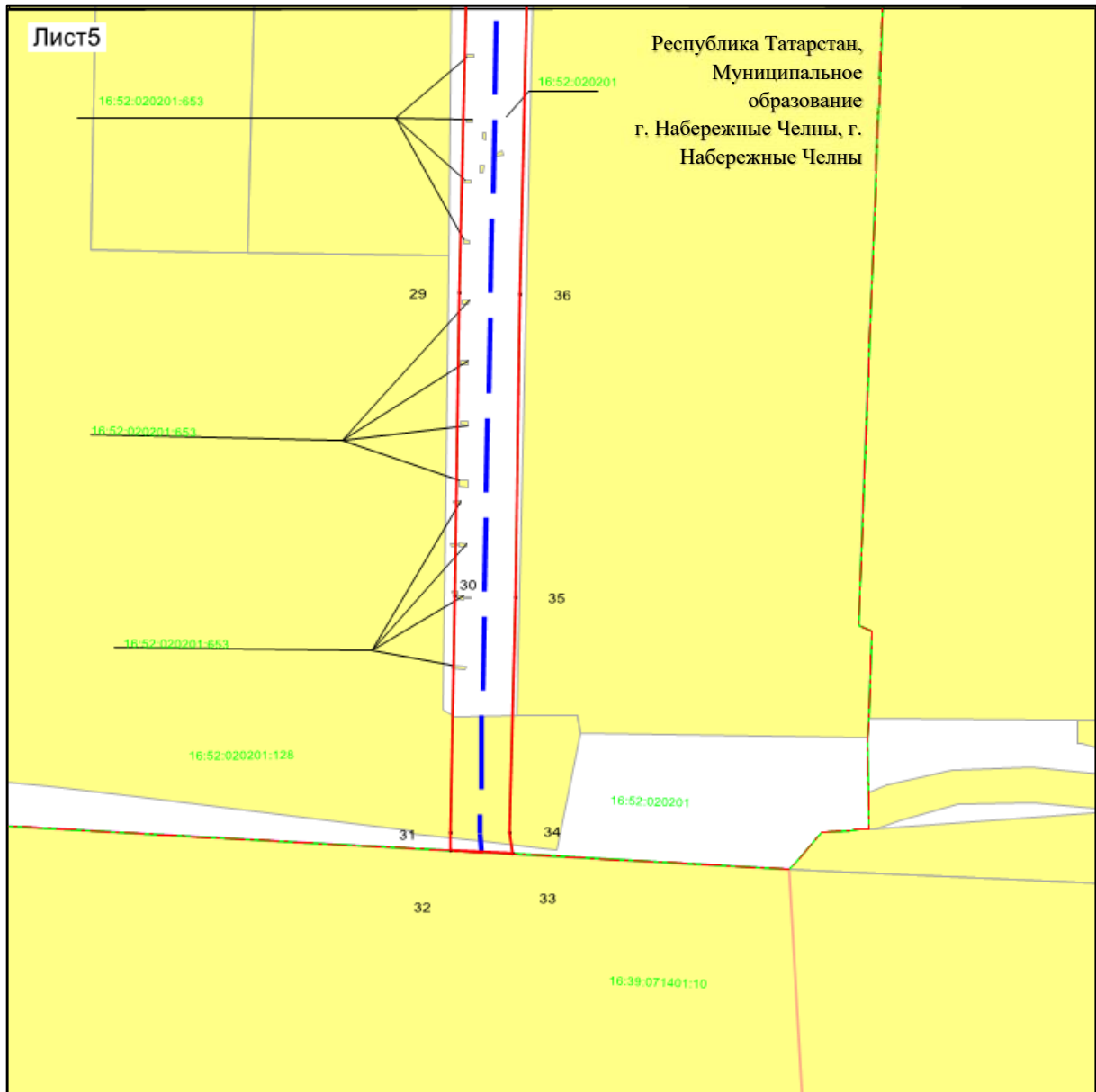
Используемые условные знаки и обозначения:

- 37 – характерная точка границ объекта
- (red solid line) – граница объекта
- (blue dashed line) – ось инженерного сооружения
- (green solid line) – граница кадастрового квартала
- (yellow) – земельный участок
- 16:52:020201:653 – кадастровый номер земельного участка
- 16:52:020201 – кадастровый номер квартала
- (red dashed line) – граница муниципального образования
- (red solid line) – граница объекта

Схема расположения границ публичного сервитута в целях реконструкции и эксплуатации линейного объекта местного значения: «2024/НЧЭС/Т546, ПЭЭ, ООО «ТрансЛес», 2.2. Рек. КВЛ 6 кВ ф.6 ПС Энергорайон с заменой провода с АС50 на СИПЗ 1, 2.3. Рек. КВЛ 6 кВ ф.6 ПС Энергорайон с стр.м дополнительного провода

ЦАСБл 3, 2.1»

Лист 5



Масштаб 1 : 2 000

Используемые условные знаки и обозначения:

- 33 – характерная точка границ объекта
- — — — — ось инженерного сооружения
- — — — — граница кадастрового квартала
- — земельный участок
- 16:52:020201:653 — кадастровый номер земельного участка
- 16:52:020201 — кадастровый номер квартала
- - - - - граница муниципального образования
- — — — — граница объекта